



© Gisela Erlacher

## WIFI – Technikzentrum Klagenfurt

Lastenstrasse 15  
9020 Klagenfurt, Österreich

ARCHITEKTUR

**Ernst Roth**

**Reinhold Wetschko**

BAUHERRSCHAFT

**WKK Immobilien Errichtungs- und Betriebs-GmbH**

TRAGWERKSPLANUNG

**Kastner ZT-GmbH**

FERTIGSTELLUNG

**2000**

SAMMLUNG

**Architektur Haus Kärnten**

PUBLIKATIONSdatum

**18. März 2010**



Ausgangspunkt war ein Altbau nahe der alten Uhrbandfabrik Hirsch. Dieser Eckbau wurde mit einem Stahlaufbau, neuen Fassaden und einer zur Kreuzung herausragenden Glaskanzel überformt, als „Anker“ des Areals gestaltet und innen reorganisiert. Rückgrat der Anlage ist der 100 m lange Trakt, der von der Koschutastraße aus das Grundstück durchmisst. Hier liegen unten Café, Foyer und Werkstätten, im Stockwerk die Lehrsäle und Labors. Zwischen Längs- und Eckbau entstand ein fast idyllischer Pausenhof. Die Werkstättengruppen schließen ostseitig an den Längsbau an. Alle Bauteile sind durch Gänge und Brücken verbunden, die Fassaden in Aluminium und Glas knapp und klar über die Tragrahmen geschichtet. Für die Landespreisjury 2001 schrieb W. M. Chramosta: „Das WIFI schafft überzeugende räumliche Situationen in einem zuvor deklassiert wirkenden Bereich der Stadt.“ (Text: Otto Kapfinger)



© Gisela Erlacher



© Gisela Erlacher



© Gisela Erlacher

## DATENBLATT

Architektur: Ernst Roth, Reinhold Wetschko  
Mitarbeit Architektur: Thomas Friessnegg  
Bauherrschaft: WKK Immobilien Errichtungs- und Betriebs-GmbH  
Tragwerksplanung: Kastner ZT-GmbH  
Mitarbeit Tragwerksplanung: DI Branko Grba  
Fotografie: Gisela Erlacher

Funktion: Bildung

Wettbewerb: 1996  
Planung: 1997 - 1998  
Ausführung: 1999 - 2000

Bruttogeschossfläche: 7.900 m<sup>2</sup>  
Bebaute Fläche: 3.600 m<sup>2</sup>  
Umbauter Raum: 35.500 m<sup>3</sup>  
Baukosten: 9,0 Mio EUR

## AUSFÜHRENDE FIRMEN:

Baumeister/Fa. Podlipnig Bau, 9232 Rosegg  
Lüftung/Fa. Pfrimer & Mösslacher GmbH, 9020 Klqft.  
Heizung/Fa. Zoppoth GmbH, 9634 Gundersheim  
Sanitär/Fa. Hechenleitner & Cie, 9020 Klagenfurt  
Schwarzdecker/Fa. TeeragAsdag AG, 5021 Salzburg  
Stahlbau/Fa. Urbas GmbH, 9100 Völkermarkt  
Naturstein/Fa. Lauster Steinbau GmbH, 9541 Einöde  
Schlosser/Metallbau Mörtel GmbH, 9131 Grafenstein  
Fassadenverkleidung/Fa. Starmann Metallbau GmbH  
Leichtmetall/Fa. Sternad Metallbau GmbH, 9020  
Fliesenleger/Fa. Huss, 9170 Ferlach  
Bodenleger/Fa. Brüder Schlick GmbH, 9500 Villach  
Glaser/Fa. Strussnig GmbH, 9541 Einöde b. Villach

## PUBLIKATIONEN

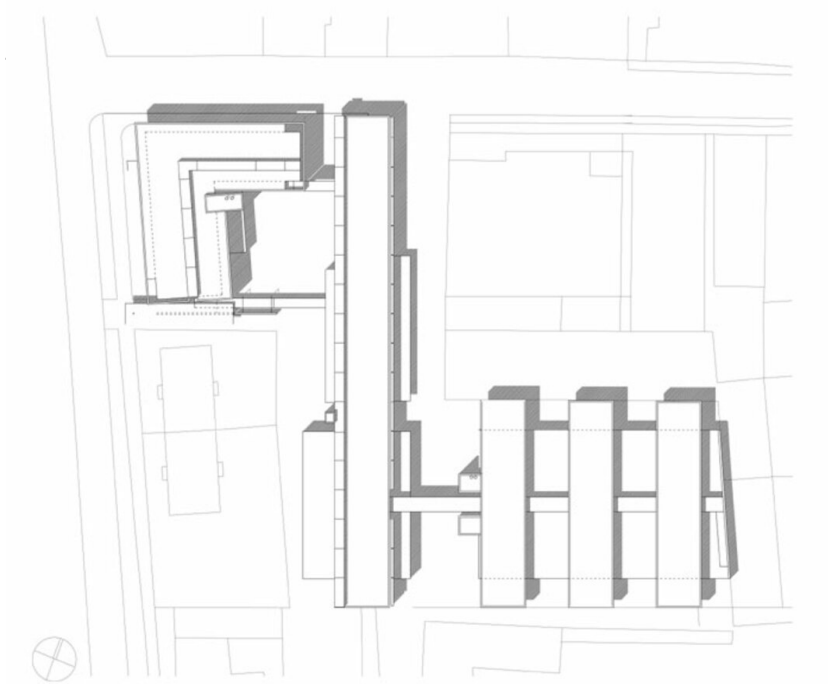
Otto Kapfinger: Neue Architektur in Kärnten / Nova arhitektura na Koroskem, Hrsg.

Architektur Haus Kärnten, Verlag Anton Pustet, Salzburg 2005.

AUSZEICHNUNGEN

2001 Kärntner Landesbaupreis

WIFI – Technikzentrum Klagenfurt



Projektplan