



© Dietmar Tollerian

Der Büro-Neubau erhebt sich als solitärer Baukörper inmitten eines parkartigen Grünareals. Als Hofgebäude schließt es die Reihe der Dienstleistungszentren rund um den Mühlbach ab. Mit der unterirdischen Anordnung der gesamten Stellplätze wurde mit besonderem Augenmerk auf den umgebenden und vorhandenen Grünraum die Gestaltung des Gebäudes entwickelt. Vom Eingangsfoyer blickt man in den bekiesten Innenhof, um den sich die zweihüftigen, in ihrer Aufteilung und Nutzung flexiblen Bürotrakte situieren. Eine schwarz erscheinende Glasfassade umhüllt das dreigeschossige Bauwerk und widerspiegelt die Umgebung, wodurch sich das Gebäude je nach Tages- und Jahreszeit mit den unterschiedlichen Lichtstimmungen in seiner Erscheinung ändert. Die bestehenden raumbildenden Ulmen wurden erhalten, sowie der ursprünglich vorhandene wilde Wiesencharakter wiederhergestellt. (Text: Architekten)

Wels Dienstleistungszentrum WDZ 8

Edisonstraße 1
4600 Wels, Österreich

ARCHITEKTUR
HOFBAUER : ARCHITECT

BAUHERRSCHAFT
Oberbank Immobilienleasing

TRAGWERKSPLANUNG
Wolfgang Zipperer

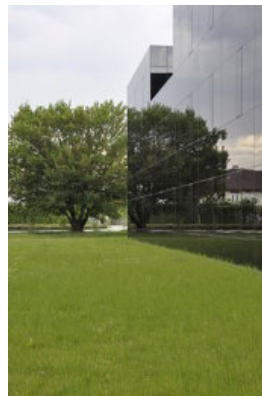
FERTIGSTELLUNG
2008

SAMMLUNG
afo architekturforum oberösterreich

PUBLIKATIONSdatum
12. Februar 2010



© Dietmar Tollerian



© Dietmar Tollerian



© Dietmar Tollerian

Welser Dienstleistungszentrum WDZ 8

DATENBLATT

Architektur: HOFBAUER : ARCHITECT (Erwin Hofbauer)

Mitarbeit Architektur: Monika Liebmann

Bauherrschaft: Oberbank Immobilienleasing

Tragwerksplanung: Wolfgang Zipperer

Fotografie: Dietmar Tollerian

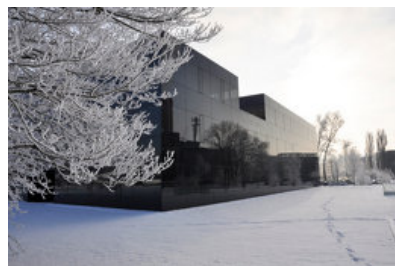
Funktion: Büro und Verwaltung

Planung: 2007

Ausführung: 2007 - 2008



© Dietmar Tollerian

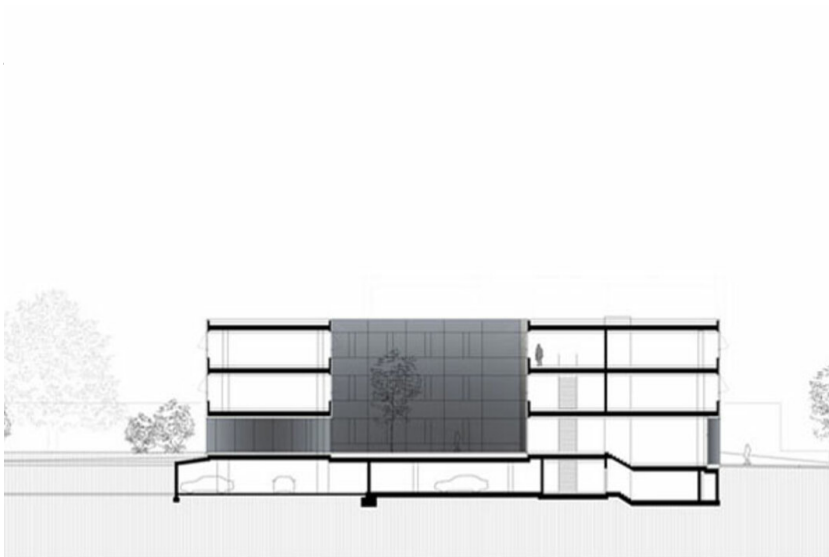


© Dietmar Tollerian

Welser Dienstleistungszentrum WDZ 8

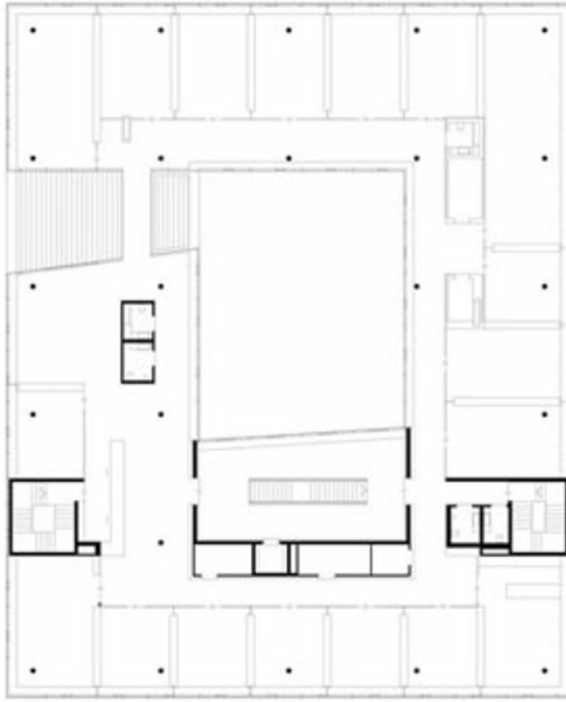


Lageplan

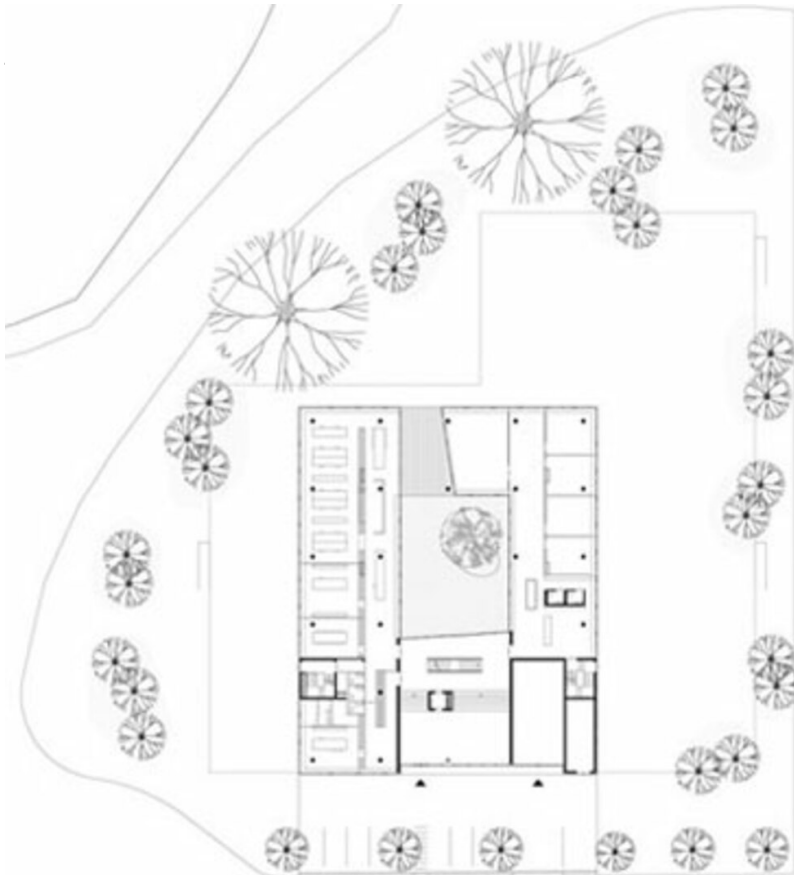


Schnitt

Welser Dienstleistungszentrum WDZ 8



Grundriss OG



Grundriss EG