



© Dietmar Tollerian

Die Oberbank AG beschloss 2007, die Zentrale an der Unteren Donaulände um ein Veranstaltungszentrum mit Besprechungs- und Konferenzräumen sowie Büros für den Vorstand zu erweitern. Herzstück des Zubaus sind zwei zusammenlegbare Veranstaltungssäle für 1.000 bzw. für 200 Gäste. Über dem kleineren Saal sind zwei Bürogeschosse mit Konferenzzimmern und Vorstandbüros angeordnet. Allen Beteiligten war es sehr wichtig, dass das Veranstaltungszentrum nicht völlig losgelöst vom bestandsgebäude errichtet werden sollte. Zwischen Hauptgebäude und Zubau befindet sich daher das Foyer – als Ort der Begegnung und des Austauschs für Mitarbeiter:innen und Besucher:innen. Der große Saal lässt sich mit verschiebbaren Wandelementen zum Foyer hin öffnen und mit dem Konferenzsaal/Speisesaal des Altbaus als flexibel nutzbare Halle verwenden. Die offene Tiefgaragenabfahrten wurden zum Teil überbaut, um die trennende Wirkung der Rampen zu verringern und das Gebäude somit besser an den öffentlichen Raum anzubinden. Unter den ausragenden Obergeschoßen ist dem Neubau eine Terrasse zur Donau hin vorgelagert.

Der komplette Zubau wurde als Stahlbau konzipiert, da die bestehende Tiefgarage die schwerere Massivbauweise nicht zuließ. Die Außenwände der Obergeschosse wurden als Fachwerkträger ausgebildet, die gesamte Stahlkonstruktion lastet lediglich auf drei Wandscheiben sowie dem Liftkern und überspannt das Foyer stützenfrei. Die geschlossenen Außenwände sind mit einer bedruckten und hinterlüfteten Glashaut bekleidet. Die Atmosphäre der Innenräume wird durch die Parkettböden und die Wand- und Deckenverkleidungen, die aus grau-silbrig eingefärbten Ahornfurnier gefertigt wurden, bestimmt. (Gekürzter Text der Architekten)

## Donauforum Oberbank Linz

Untere Donaulände 28  
4020 Linz, Österreich

ARCHITEKTUR  
**Weber Hofer Partner**

BAUHERRSCHAFT  
**Oberbank AG**

TRAGWERKSPLANUNG  
**h+w ziviltechniker GmbH**

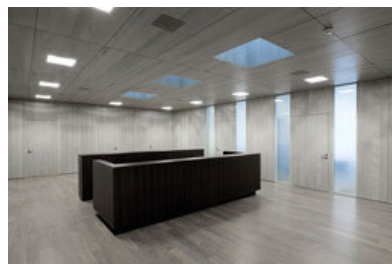
FERTIGSTELLUNG  
**2010**

SAMMLUNG  
**afo architekturforum oberösterreich**

PUBLIKATIONSdatum  
**1. Juni 2011**



© Dietmar Tollerian



© Dietmar Tollerian



© Dietmar Tollerian

## Donauforum Oberbank Linz

### DATENBLATT

Architektur: Weber Hofer Partner

Mitarbeit Architektur: Marc Beckmann (Projektleitung), Bruno Weber, Martin Sperber, Andreina Bellorini, Jeannot Bachmann, Vera Egli

KontaktarchitektIn: Franz Kneidinger

Mitarbeit KontaktarchitektIn: Monika Fuxjäger (PL)

Bauherrschaft: Oberbank AG

Tragwerksplanung: h+w ziviltechniker GmbH

Fotografie: Dietmar Tollerian

Funktion: Banken und Börse

Planung: 2007 - 2009

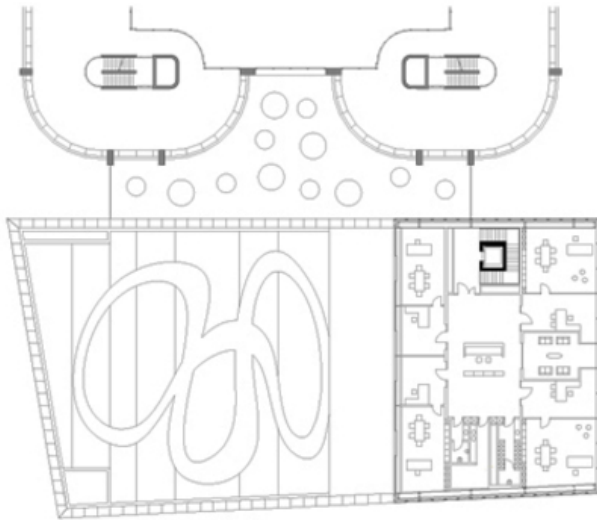
Ausführung: 2008 - 2010

Bruttogeschossfläche: 3.060 m<sup>2</sup>

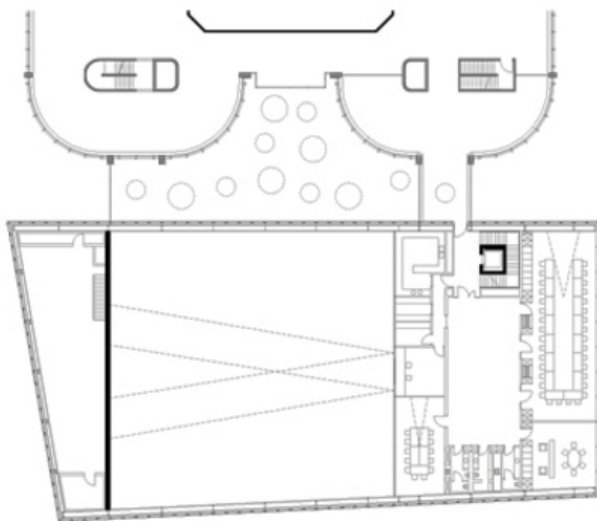
Umbauter Raum: 21.500 m<sup>3</sup>



© Dietmar Tollerian



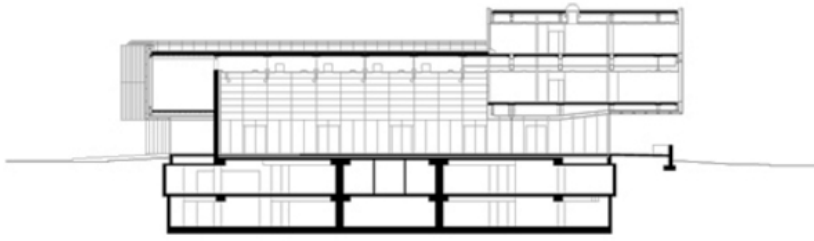
Grundriss 2. Obergeschoss 1:1000



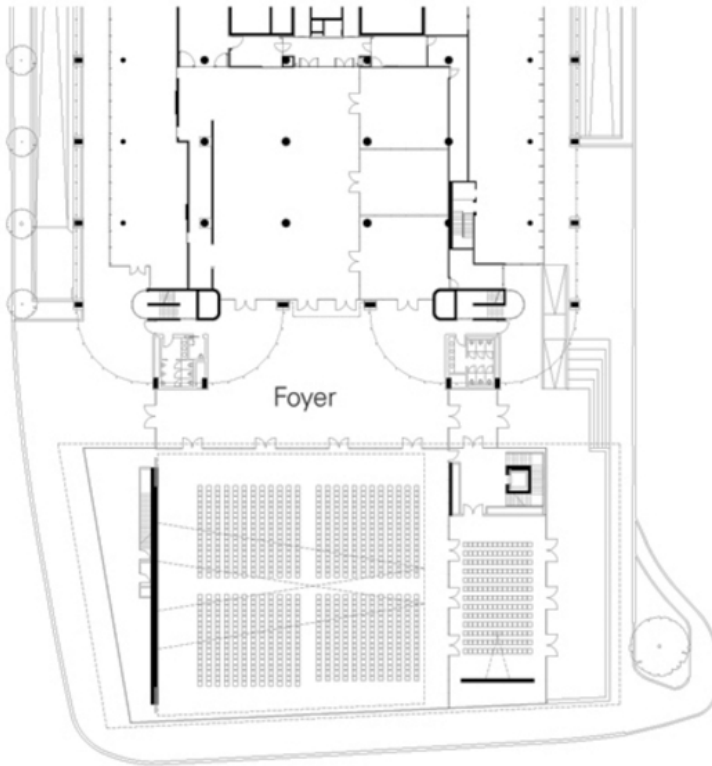
Grundriss 1. Obergeschoss 1:1000

Grundriss OG

Donauforum Oberbank Linz



Schnitt 1:1000



Grundriss Erdgeschoss 1:1000

Grundriss EG