



© Dominik Fasching

Haus auf der Höhe

Auf der Höhe 21, Großbuch
9065 Klagenfurt Wölfnitz, Österreich

ARCHITEKTUR
Lendarchitektur

TRAGWERKSPLANUNG
Markus Lackner

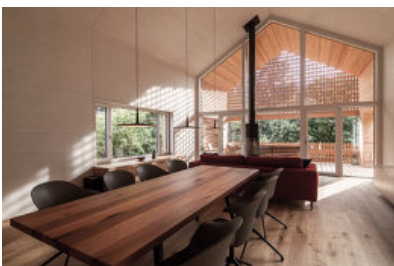
FERTIGSTELLUNG
2017

SAMMLUNG
newroom

PUBLIKATIONSdatum
16. November 2019

Die Kleinhube ist seit vielen Jahren das Feriendomizil für die Familie. Da das Wohnhaus bautechnisch und funktionell nicht mehr den Anforderungen der Nutzer entsprach, entschied man sich für einen Neubau aus Holz, der in knapp einem halben Jahr als vorgefertigter Holzriegelbau errichtet wurde.

Holz ist hier nicht nur gestaltendes und tragendes Material, sondern sorgt auch für Stimmung. Denn das Fassadenmuster mit dem rechteckigen Holzgitter setzt sich in den Jalousien und dem westseitigen Witterungsschutz fort und sorgt im Haus für wechselnde Lichtspiele im Tagesverlauf. (Text: Architekten)



© Dominik Fasching



© Dominik Fasching



© Dominik Fasching

Haus auf der Höhe

DATENBLATT

Architektur: Lendarchitektur (Markus Klaura, Sebastian Horvath)

Mitarbeit Architektur: Dominik Fasching, Kathrin Brandstätter

Tragwerksplanung: Markus Lackner

Funktion: Einfamilienhaus

Ausführung: 2016 - 2017

Grundstücksfläche: 4.842 m²

Bruttogeschossfläche: 373 m²

Nutzfläche: 148 m²

NACHHALTIGKEIT

Energiesysteme: Lüftungsanlage mit Wärmerückgewinnung, Wärmepumpe

Materialwahl: Holzbau

AUSFÜHRENDE FIRMEN:

Zimmerer - Holzbau Bijo GmbH, St. Kanzian am Klopeinersee

Tischler - Tischlerei Felix Oberascher, Strassburg

Lichtplanung - Egger Licht GmbH, Feldkirchen

PUBLIKATIONEN

Pro:Holz Journal und ORF-TV Beitrag - 2018

Holzbaupreis Kärnten Broschüre - 2019

AUSZEICHNUNGEN

Nominierung - Landesbaupreis Kärnten 2017

Auszeichnung - Holzbaupreis Kärnten 2019, Kategorie Wohnbau/Einfamilienhaus

In nextroom dokumentiert:

Kärntner Landesbaupreis 2017, Nominierung

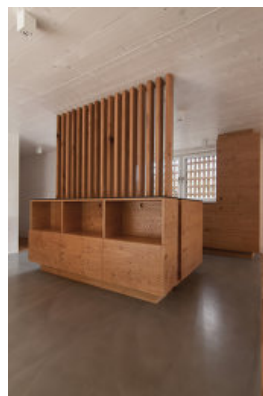
Holzbaupreis Kärnten 2019, Auszeichnung

WEITERE TEXTE

Jurybewertung Holzbaupreis Kärnten 2019, newroom, Sonntag, 6. Oktober 2019,
00:00 Uhr



© Dominik Fasching

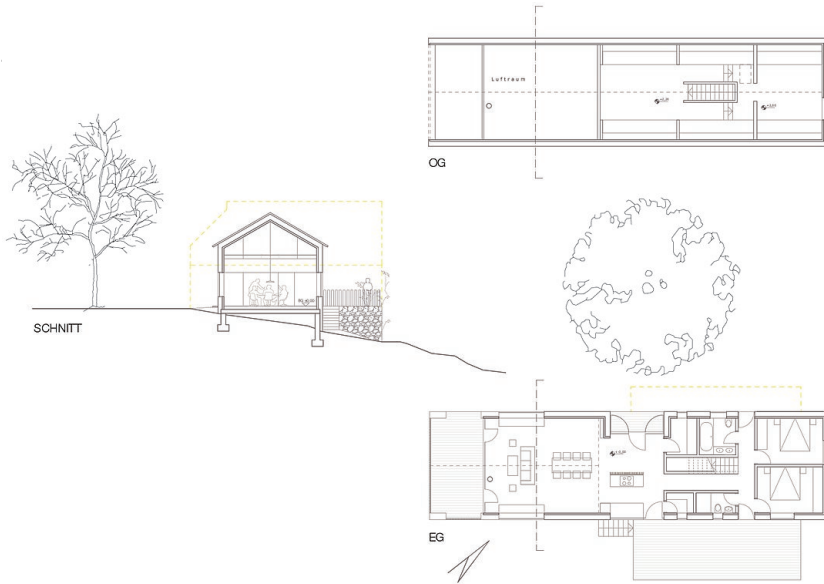


© Dominik Fasching



© Dominik Fasching

Haus auf der Höhe



Grundrisse EG & OG, Schnitt