



© Franz Ebner

Das Grundstück befindet sich in Haselbach, Niederösterreich und hat eine starke Süd-West-Neigung. Die Ortschaft besteht aus ca. 25 Häusern, einer Kirche und einem Pferdegestüt.

Drei gleich breite und hohe, aber unterschiedlich lange Holzboxen kragen aus dem Hang und sind mit unterschiedlichen Nutzungen versehen: Wohnbox, Arbeitsbox und Schlafbox. Die Boxen werden auf der Hangseite mit einem Gang verbunden und lagern auf einer 3 m breiten und 25 m langen Betonbox, die das Fundament und das Auflager für die Boxen bildet, auf. In der Betonbox befinden sich der Technikraum, der Abstellraum, eine Sauna und ein Gästezimmer. Die Ausrichtung der Boxen folgt den gewünschten Sichtbeziehungen zu Kirche, Baum und Landschaft.

Die Boxen werden durch unterschiedlich schräge (in Anlehnung an die am Grundstück befindlichen Holzrankgerüste des Weingartens) Stahlsäulen getragen. Die normalerweise notwendige Diagonalaussteifung der Boxen sollte hier verhindert werden (Ausblick, störende Elemente im Raum). Dies war nur durch den Einsatz von mittragenden Glastafeln möglich. Mittels Fasco Profilen der Firma Knapp wurden die Fixverglasungen an den massiven Holzwänden montiert.

Die Bauherren wünschten sich ein Gebäude aus Massivholz und viel Glas. Holz auf Grund des besseren Raumklimas und der Oberfläche, Glas auf Grund der Helligkeit und des Ausblicks auf die umgebende Landschaft. Die Wände bestehen aus 12,8cm KLH Wänden in Sichtqualität und 20cm Weichfaserplatten Dämmung. Vor der Dämmung befindet sich eine hinterlüftete Lärchenlattung 3/5cm. Die Decken wurden als klassische Holzbalkendecken ausgeführt. Die Verglasung besteht aus 3 Scheiben Wärmeschutzisolierverglasung U-Wert 0,6 W/m²K, mit umlaufenden "KNAPP FASCO Profilen.

Auch ein ca. 45 m² großer Schwimmteich, der ein großer Wunsch der Bauherren war, befindet sich vor dem Haus. Dabei ragen die Stahlstützen, die die Boxen tragen zum Teil aus den Regenerationsflächen dieses Schwimmteiches. (Text: Architekt, bearbeitet)

Wohnhaus C1

Haselbach 6
3142 Haselbach, Österreich

ARCHITEKTUR
Karl-Heinz Schwarz

BAUHERRSCHAFT
Sylvia Carlberg

TRAGWERKSPLANUNG
Ulrike Felkel

LANDSCHAFTSARCHITEKTUR
Stefan Schmidt
Landschaftsarchitektur

FERTIGSTELLUNG
2012

SAMMLUNG
newroom

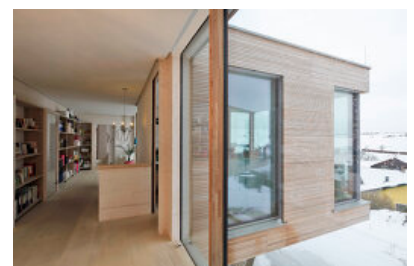
PUBLIKATIONSdatum
4. August 2014



© Franz Ebner



© Franz Ebner



© Franz Ebner

Wohnhaus C1

DATENBLATT

Architektur: Karl-Heinz Schwarz
 Bauherrschaft: Sylvia Carlberg
 Tragwerksplanung: Ulrike Felkel
 Landschaftsarchitektur: Stefan Schmidt Landschaftsarchitektur
 Fotografie: Franz Ebner

Funktion: Einfamilienhaus

Planung: 02/2009 - 06/2011
 Ausführung: 08/2011 - 06/2012

Grundstücksfläche: 1.731 m²
 Nutzfläche: 176 m²
 Bebaute Fläche: 209 m²
 Umbauter Raum: 1.122 m³

NACHHALTIGKEIT

Da es sich um ein Niedrigenergiehaus mit überwiegender Fixverglasung und nur wenigen zu öffnenden Türen handelt, war die Installation einer Wohnraumlüftung zwingend notwendig.

Geheizt wird das gesamte Haus über eine Luft-Luft-Wärmepumpe, die sich am Flachdach der Schlafbox befindet. Über diese Heizung werden Aluminiumbleche erwärmt, die direkt unter einem 3cm dicken Eichenholzdielen Parkett verlegt wurden. Der Sicht- und Sonnenschutz erfolgt mittels elektrischen geführten Raffstores die in die Fassadenkonstruktion integriert sind.

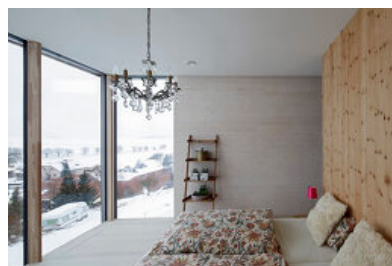
Heizwärmebedarf: 47,79 kWh/m²a (Energieausweis)
 Endenergiebedarf: 72,98 kWh/m²a (Energieausweis)
 Energiesysteme: Wärmepumpe
 Materialwahl: Holzbau, Stahlbeton, Überwiegende Verwendung von HFKW-freien Dämmstoffen, Vermeidung von PVC für Fenster, Türen, Vermeidung von PVC im Innenausbau

AUSFÜHRENDE FIRMEN:

Baumeister: B2, Schlosssee II/88, 2522 Oberwaltersdorf



© Franz Ebner



© Franz Ebner



© Franz Ebner

Wohnhaus C1

Zimmerei: Weirer Holzbau GmbH, 8842 Katsch a. d. Mur 55
Verglasung: Glas Bau Creativ, Unterauerstraße 7, 3370 Ypps / Donau
Sonnenschutz: Glas Bau Creativ, Unterauerstraße 7, 3370 Ypps / Donau

PUBLIKATIONEN

Die Besten aus Holz: Publikation zum NÖ Holzbaupreis 2012
Der Bauführer: Wien & Niederösterreich 2014
bba, der Infoservice für Architekten, Planer und Bauingenieure: 7-8, 2012
Drinnen und Draussen: Das Magazin für Bauen und Wohnen in Niederösterreich:
Herbst 2019
Dach + Holzbau, Das Profimagazin für Dachdecker und Zimmerer: 6.2015
Holzbau Austria, Fachmagazin für den österreichischen Holzbau: 02-2013

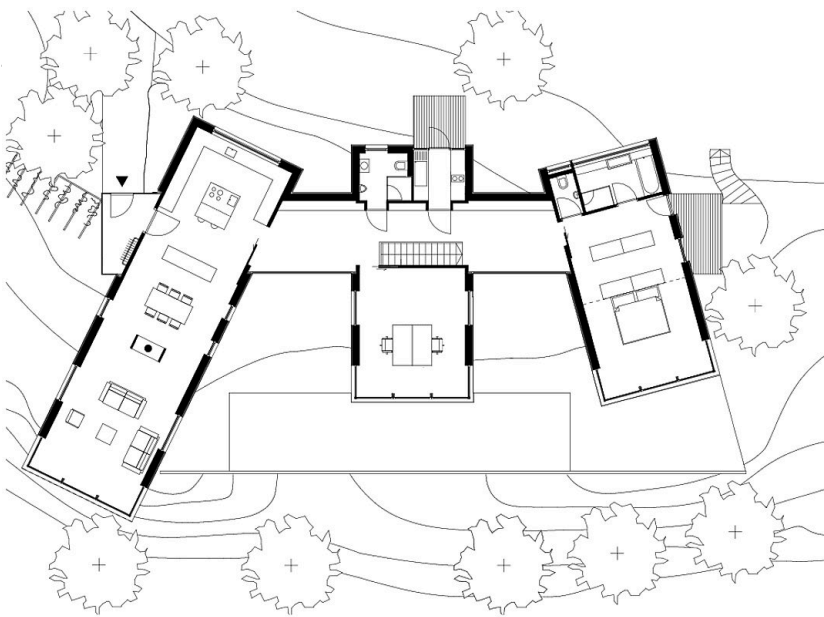
AUSZEICHNUNGEN

NÖ-Holzbaupreis 2012: Nominierung

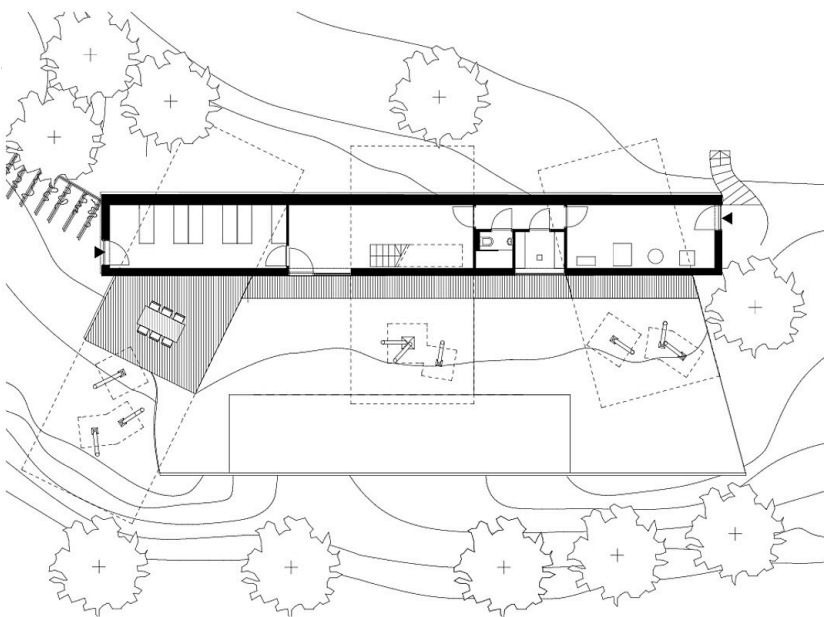
Wohnhaus C1



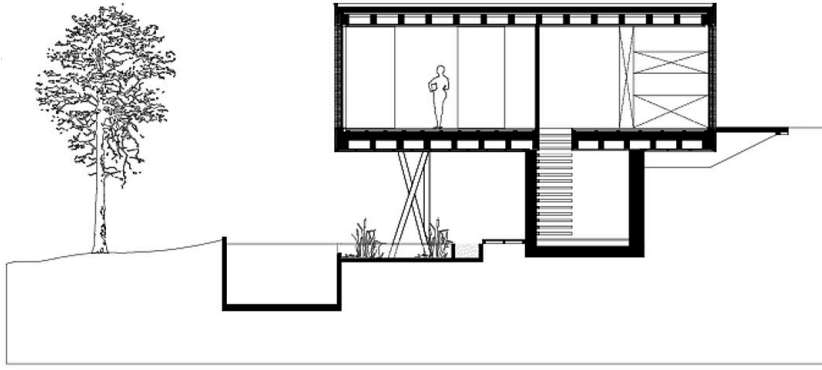
Lageplan



Grundriss EG



Grundriss KG



Wohnhaus C1

Schnitte