



© Albrecht Imanuel Schnabel

Marktstraße 20 und 20a

Marktstrasse 20 und 20a
6845 Hohenems, Österreich

ARCHITEKTUR

ma.io ZT

Michael Egger

BAUHERRSCHAFT

**Schadenbauer Projekt- und
Quartierentwicklungs GmbH**

TRAGWERKSPLANUNG

Mader & Flatz

FERTIGSTELLUNG

2020

SAMMLUNG

Vorarlberger Architektur Institut

PUBLIKATIONSdatum

21. Mai 2021



Zusammen mit dem Jüdischen Viertel bildet die Marktstraße den historischen Stadtkern von Hohenems, der in den letzten Jahrzehnten einen intensiven Sanierungsprozess von Gebäuden und städtischer Infrastruktur durchläuft. Die schmalen, längsorientierten Grundstückspartellen entlang der Marktstraße – Haupterschließungsachse durchs Zentrum – machen eine gestaffelte Bebauung in mehreren Bautiefen notwendig.

Das unter Ensembleschutz stehende Bestandsobjekt vorne an der Straße wurde generalsaniert, blieb aber in seiner Substanz im Wesentlichen erhalten. Ein halböffentlicher Durchgang führt in den Innenhof, wo in zweiter Reihe ein Neubau mit fünf Wohnungen entstanden ist. Die typologisch eng verwandten Einheiten in einer Größenordnung von 45 bis 70 Quadratmetern sind von einem kompakten Stiegenhauskern mit Lift barrierefrei erschlossen. Versetzte Einschnitte von Terrassen und Loggien verleihen den Wohnungen individuellen Charme und Charakter.

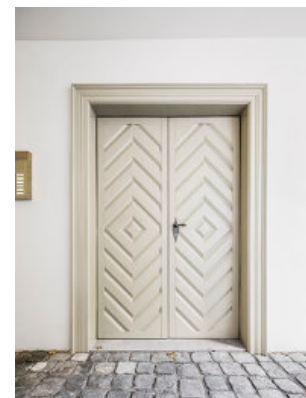
In Materialität und Detail reduziert, nehmen Form, Textur und Farbgebung des monolithischen Volumens Bezug auf den Kontext. Die im Bebauungsplan festgelegten Werte für Dachneigungen, Gebäudetiefe etc. definieren den Baukörper in seiner klaren Geometrie, die durch asymmetrische Einschnitte akzentuiert wird. Die unregelmäßige, über Fassade und Dach laufende Verblechung in Stehfalzstruktur nimmt die Längsorientierung des Grundstücks auf und schafft zugleich eine Referenz zu den Holzbrettfassaden der umliegenden Stadel. Mit der hellgrauen Farbe und Giebelfassaden aus Betonfertigteilen stellt das Gebäude den landschaftlichen Bezug



© Albrecht Imanuel Schnabel



© Albrecht Imanuel Schnabel



© Albrecht Imanuel Schnabel

Marktstraße 20 und 20a

zum dahinter liegenden Felsen des Schloßbergs her. (Text: Tobias Hagleitner, nach einem Text der Architekt:innen)

DATENBLATT

Architektur: ma.lo ZT (Markus Malin, Eva López), Michael Egger
 Bauherrschaft: Schadenbauer Projekt- und Quartierentwicklungs GmbH (Markus Schadenbauer)
 Tragwerksplanung: Mader & Flatz (Ernst Mader, Markus Flatz)
 Fotografie: Albrecht Imanuel Schnabel

Bauphysik: DI Günter Meusburger GmbH
 Geotechnik: GEOTECHNIK DÖNZ GmbH

Funktion: Gemischte Nutzung

Ausführung: 12/2018 - 12/2020

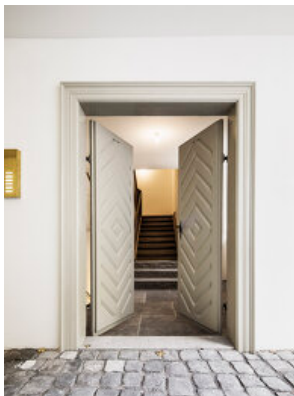
Grundstücksfläche: 636 m²
 Bruttogeschossfläche: 1.188 m²
 Nutzfläche: 693 m²
 Umbauter Raum: 2.639 m³

NACHHALTIGKEIT

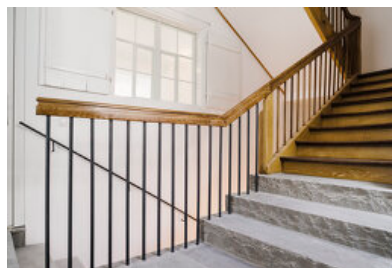
Energiesysteme: Fernwärme
 Materialwahl: Mischbau, Überwiegende Verwendung von HFKW-freien Dämmstoffen,
 Vermeidung von PVC für Fenster, Türen, Vermeidung von PVC im Innenausbau

AUSFÜHRENDE FIRMIEN:

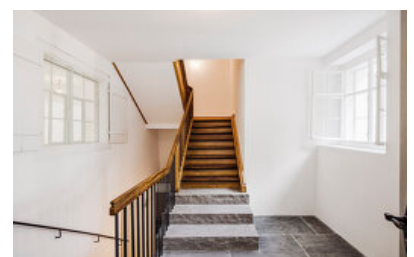
Baumeister: Hinteregger Baumeister GmbH; Zimmerer: LOT Holzbau GmbH & Co KG;
 Fassade: TECTUM GmbH; Fenster: Josef Feuerstein GmbH & Co KG; Schlosser:
 Summer Metalltechnik GmbH; HKLS: ERFU Installations gmbH; Elektrik: Elektro
 Obwegeser GmbH



© Albrecht Imanuel Schnabel



© Albrecht Imanuel Schnabel



© Albrecht Imanuel Schnabel

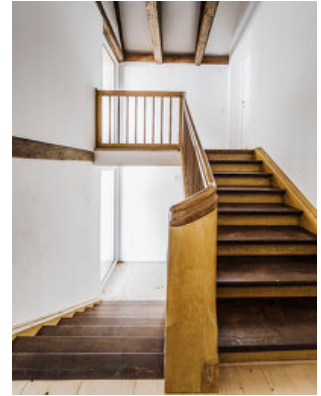
Marktstraße 20 und 20a



© Albrecht Imanuel Schnabel



© Albrecht Imanuel Schnabel



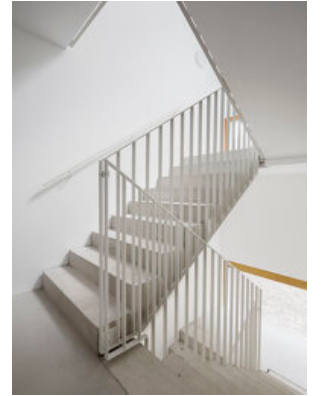
© Albrecht Imanuel Schnabel



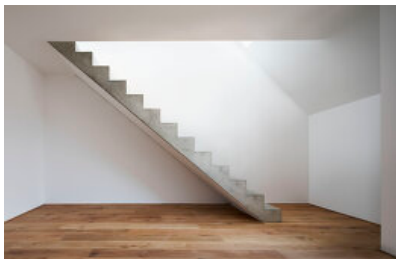
© Albrecht Imanuel Schnabel



© Albrecht Imanuel Schnabel



© Albrecht Imanuel Schnabel



© Albrecht Imanuel Schnabel



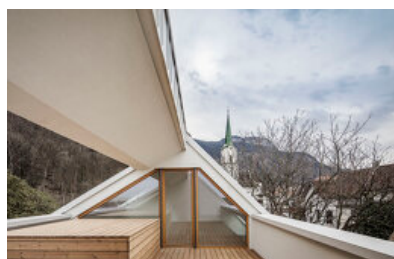
© Albrecht Imanuel Schnabel



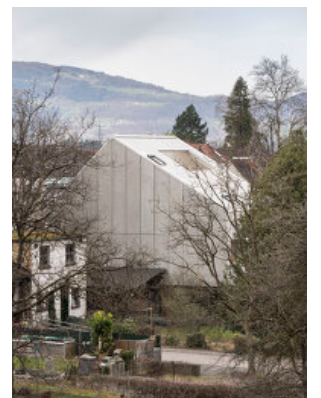
© Albrecht Imanuel Schnabel



© Albrecht Imanuel Schnabel



© Albrecht Imanuel Schnabel



© Albrecht Imanuel Schnabel

Marktstraße 20 und 20a

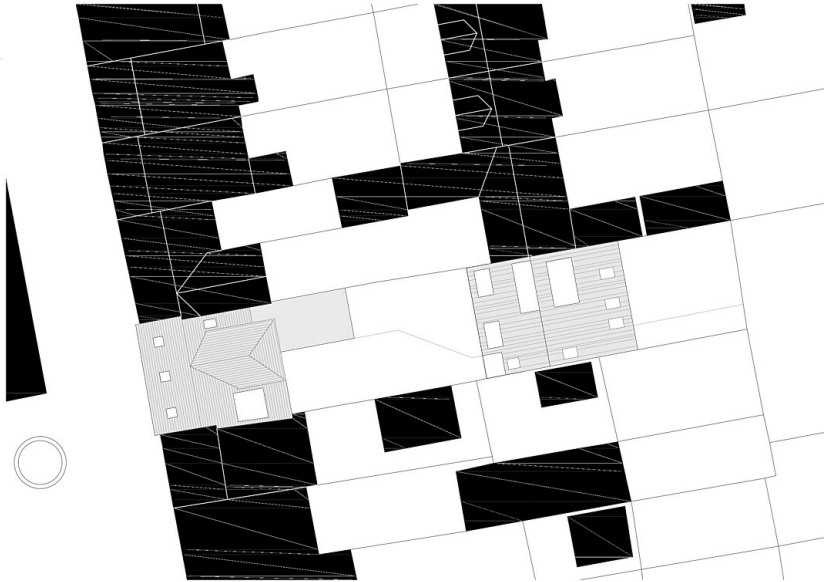


© Albrecht Imanuel Schnabel

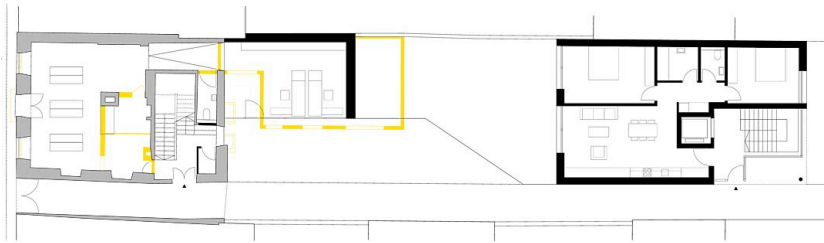


© Albrecht Imanuel Schnabel

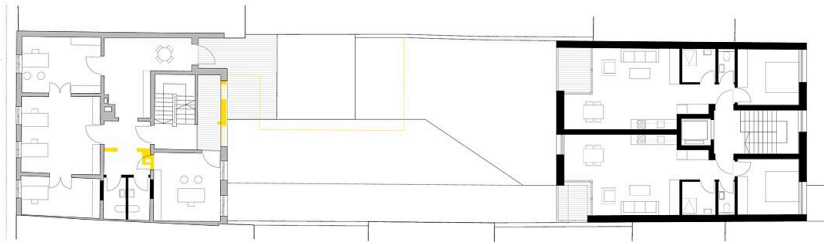
Marktstraße 20 und 20a



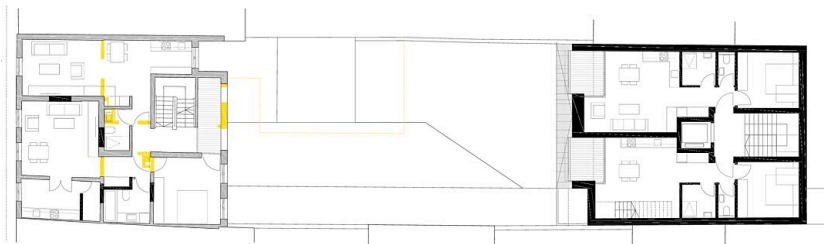
Lageplan



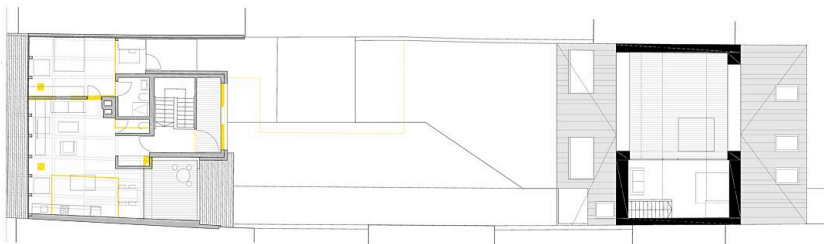
Grundriss EG



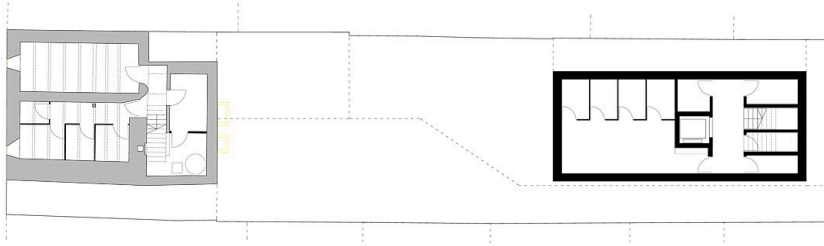
Grundriss OG1



Grundriss OG2

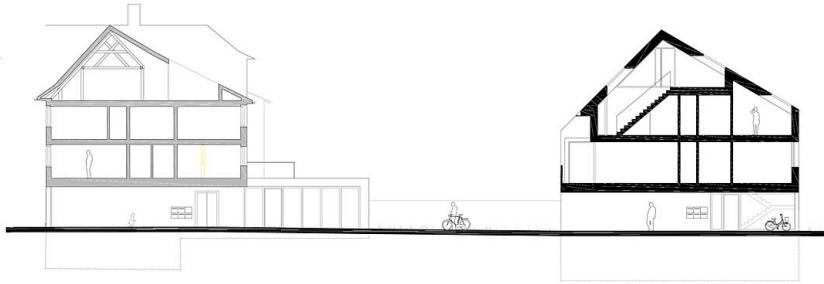


Grundriss OG3

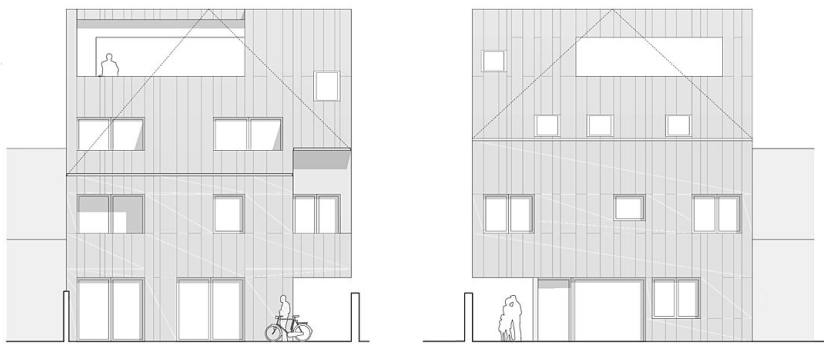


Marktstraße 20 und 20a

Grundriss KG



Schnitt



Ansicht