



© Bruno Klomfar

Die Wohnung befindet sich in einem ehemaligen gründerzeitlichen Amtsgebäude in Wien, mit einer großzügigen Struktur und ungewöhnlichen Raumhöhen. Ein Schrank aus Eichenholz trennt vom Wohnungseingang bis zur Außenwand die privaten von den öffentlichen Funktionen und nimmt diverse Ablagemöglichkeiten auf. Der perforierte Raumteiler kann völlig geschlossen oder durchlässig verwendet werden. Beim Eingang gegenüber der Schrankwand zieht sich eine Sitzbank aus Leder bis um die Ecke zur Küche, deren räumlicher Abschluss unterschiedliche Positionen zwischen offen und geschlossen ermöglicht. (Text: Architekt:innen)

## Wohnung Presenhuber

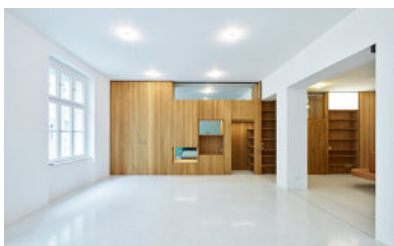
Wien, Österreich

ARCHITEKTUR  
**ARTEC Architekten**

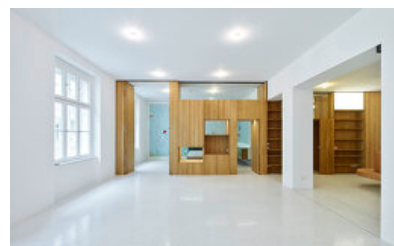
FERTIGSTELLUNG  
**2015**

SAMMLUNG  
**newroom**

PUBLIKATIONSdatum  
**9. März 2021**



© Bruno Klomfar



© Bruno Klomfar



© Bruno Klomfar

**Wohnung Presenhuber**

## DATENBLATT

Architektur: ARTEC Architekten (Bettina Götz, Richard Manahl)

Mitarbeit Architektur: Irene Carlés Gaspar, Héctor Farré Cortada, Sandra Crisafulli, Philipp Feldbacher, Stefan Lechner, Lisa Mayr, Isabell Messner, Jun Wook Song

Fotografie: Bruno Klomfar

Funktion: Innengestaltung

Planung: 08/2014 - 08/2015

Ausführung: 05/2015 - 11/2015

Nutzfläche: 154 m<sup>2</sup>

## NACHHALTIGKEIT

Materialwahl: Mischbau

## AUSFÜHRENDE FIRMEN:

Tischlerarbeiten: Manigatterer GmbH, Peuerbach; Steinarbeiten: Breitwieser GmbH,

Tulln/Donau; Terrazzoboden: Bathelt + Partner GmbH, Klosterneuburg;

Tapezierarbeiten: Kohlmaier GmbH, Wien; Malerarbeiten: Farbe & Raum, Wien;

Küchenausstattung: Teamdesign, Wien.

## PUBLIKATIONEN

CUBE Wien 02/2019 „Kunst statt Akten“



© Bruno Klomfar



© Bruno Klomfar



© Bruno Klomfar

Wohnung Presenhuber



© Bruno Klomfar

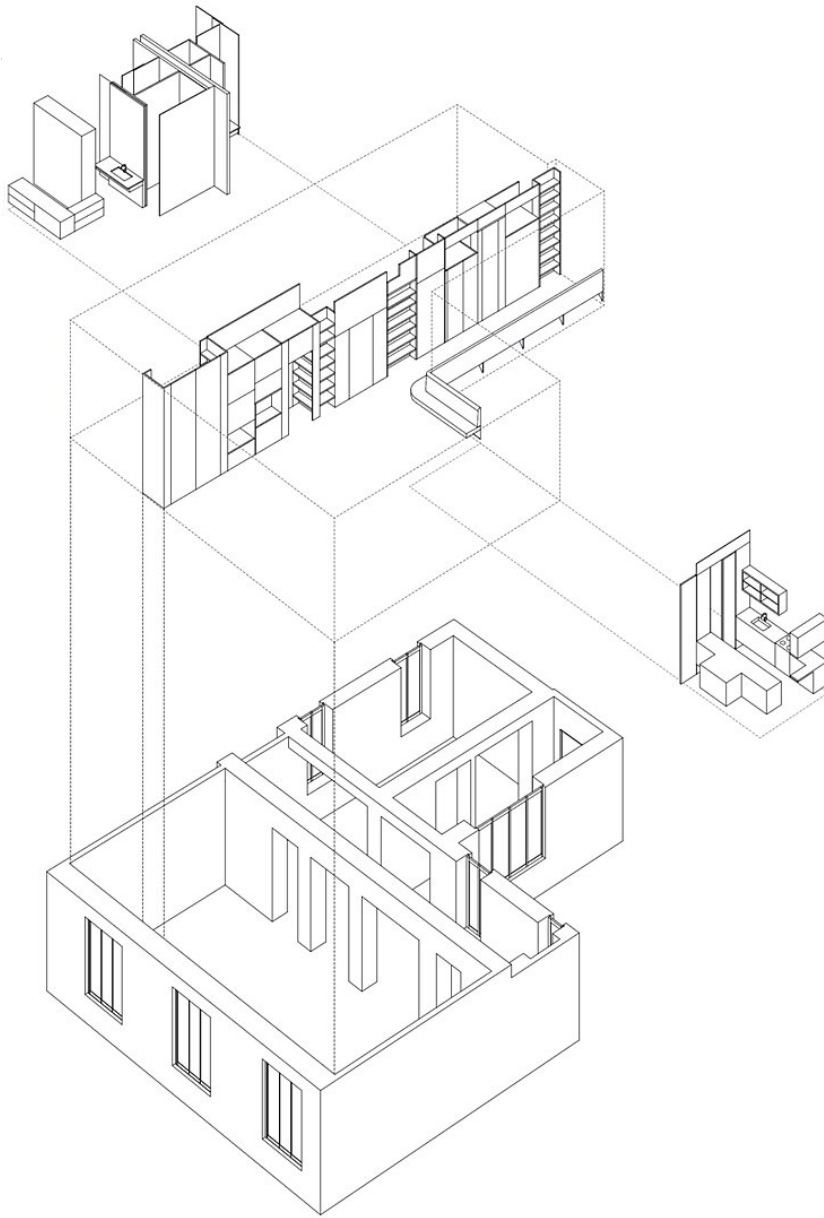


© Bruno Klomfar



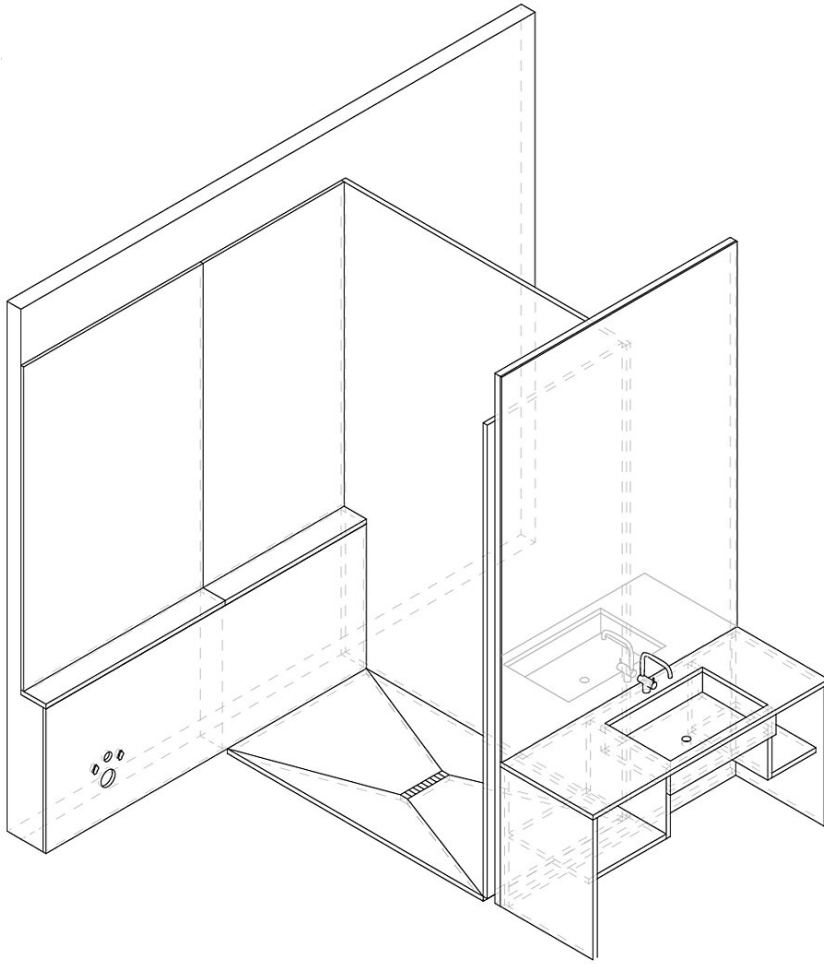
© Bruno Klomfar

Wohnung Presenhuber



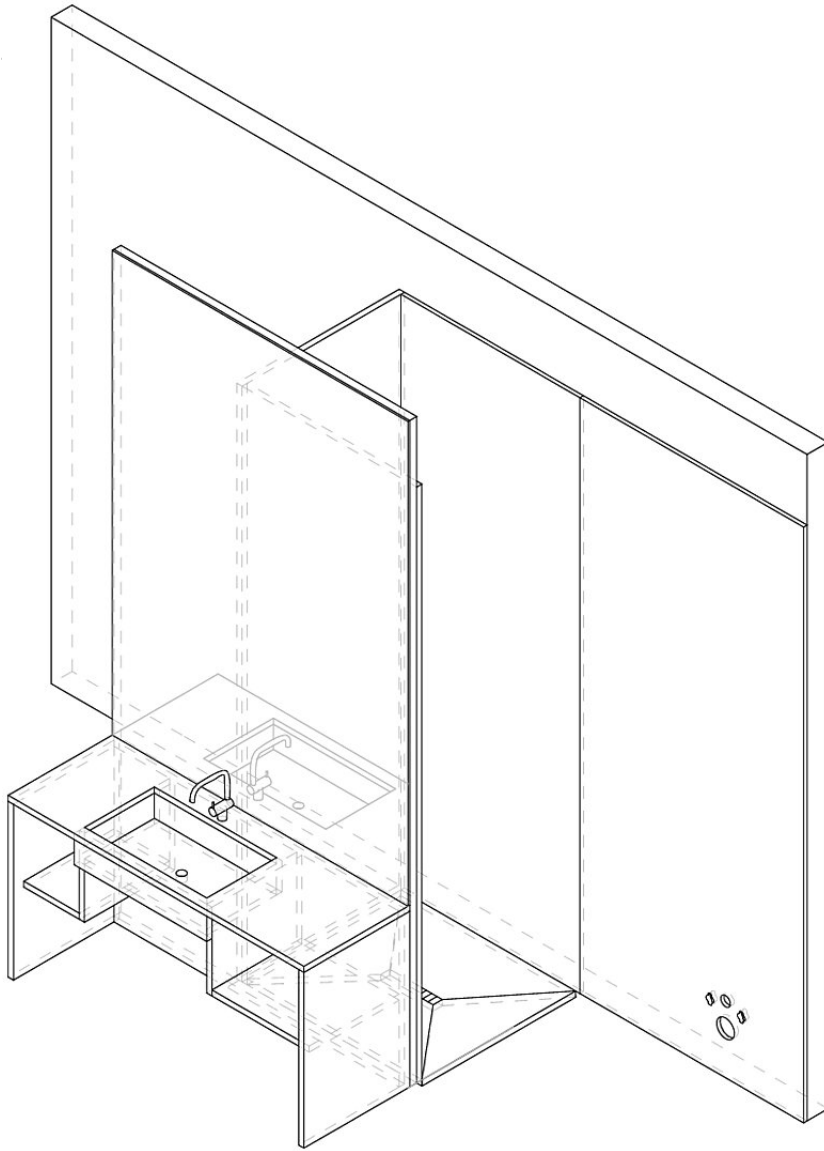
Raumteiler

Wohnung Presenhuber



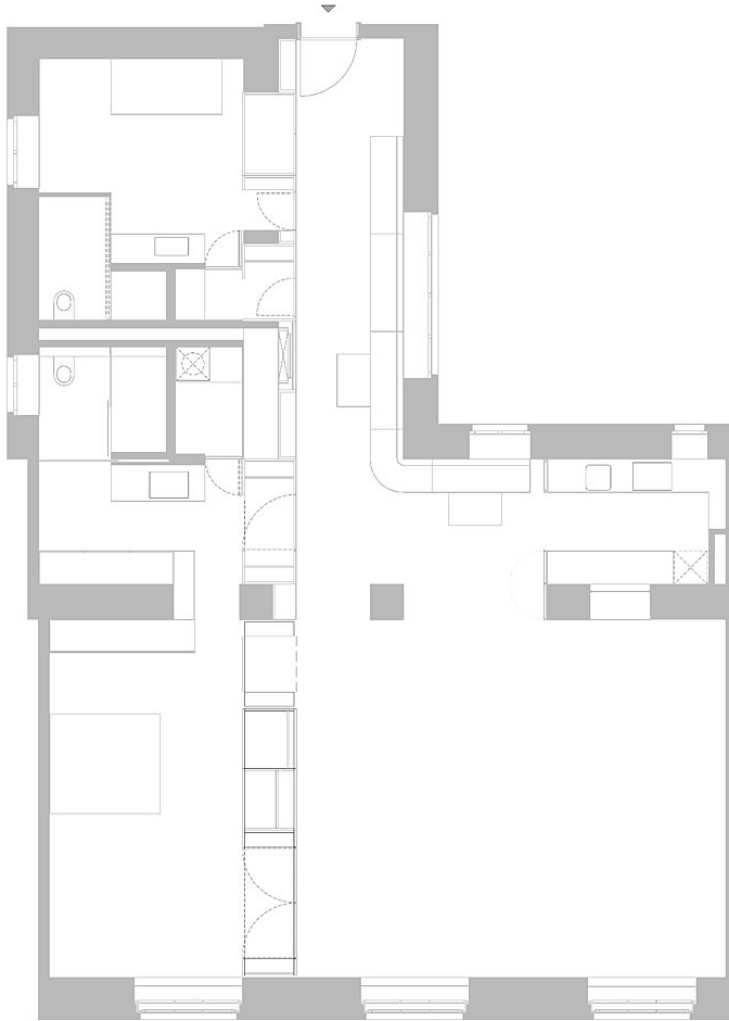
Bad 1

Wohnung Presenhuber



Bad 2

Wohnung Presenhuber



Grundriss