



© Christian Flatscher

Kindergarten Fulpmes

Tanglplatz 2
6166 Fulpmes, Österreich

ARCHITEKTUR

Alois Zierl

Martin Tabernig

BAUHERRSCHAFT

Gemeinde Fulpmes

TRAGWERKSPLANUNG

ZSZ Ingenieure

ÖRTLICHE BAUAUFSICHT

METAFORM GmbH

FERTIGSTELLUNG

2021

SAMMLUNG

aut. architektur und tirol

PUBLIKATIONSdatum

16. Mai 2022



Auf einem direkt an die Volks- und Hauptschule angrenzenden, langgezogenen und in Nord-Südrichtung stark abfallenden Gelände sollte ein Neubau für einen achtgruppigen Kindergarten errichtet werden. Tabernig Zierl Architekten, die den von der Gemeinde Fulpmes in Zusammenarbeit mit der Dorferneuerung Tirol ausgeschriebenen geladenen Wettbewerb gewinnen konnten, reagierten auf diese nicht einfachen Voraussetzungen mit einem Projekt, das sowohl für den neuen Kindergarten, als auch für die bestehende Schule eine möglichst gute Belichtungssituation gewährleistet.

Der Hauptzugang und die gemeinsamen Bereiche wie Mittagstisch und Verwaltung liegen in einer massiven Sockelzone, jeweils vier Kindergartengruppen sind in zwei in sich autarken und versetzt nebeneinander angeordneten Holzbaukörpern untergebracht. Damit konnte zum einen der Wunsch der Betreiber:innen nach zwei getrennten Einheiten erfüllt werden, zum anderen fügt sich der Neubau durch die Aufgliederung des Volumens in zwei Häuser in das kleinteilig strukturierte Umfeld ein. Indem der nördliche Baukörper erhöht auf dem Sockel steht, konnte hier die Belichtungssituation wesentlich verbessert werden. Die Gruppen- und Nebenräume verteilen sich jeweils über die beiden Geschoße, in deren Kern eine über den Luftraum natürlich belichtete, geschoßübergreifende Bewegungszone liegt. Den Übergang zu den Gruppenräumen bilden raumhohe Möbelemente, die Durchblicke zwischen Innen- und Außenraum erlauben.

Die Hanglage des Grundstücks wurde außerdem dazu ausgenutzt, dass die beiden Kinderteneinheiten und der Allgemeinbereich jeweils ebenerdig vorgelagerte, differenzierte Frei- und Spielbereiche erhielten. Im Südwesten gibt es eine große Spielwiese, vor dem Mittagstisch liegt eine geschützte Terrasse, im Norden entstand ein schattigerer Spielplatz und auf der Dachterrasse zwischen den Baukörpern ein Spielhof. (Text: Claudia Wedekind, nach einem Text der Architekten)



© Christian Flatscher



© kammerlander.photo



© Christian Flatscher

Kindergarten Fulpmes

DATENBLATT

Architektur: Alois Zierl, Martin Tabernig
 Mitarbeit Architektur Alois Zierl: Marika Atzwanger
 Mitarbeit Architektur Martin Tabernig: Elisabeth Geisler
 Bauherrschaft: Gemeinde Fulpmes
 Tragwerksplanung: ZSZ Ingenieure (Thomas Zoidl, Christian Zoidl)
 örtliche Bauaufsicht: METAFORM GmbH
 Bauphysik: Fiby ZT-GmbH (Peter Fiby)
 Fotografie: Christian Flatscher

Brandschutz: IHW Hubger-GmbH
 Elektro: A3 Elektrotechnik GmbH
 HKLS: A3 Haustechnik GmbH

Funktion: Bildung

Wettbewerb: 03/2018 - 06/2018
 Planung: 09/2018 - 06/2021
 Ausführung: 02/2020 - 09/2021

Grundstücksfläche: 12.689 m²
 Bruttogeschossfläche: 1.712 m²
 Nutzfläche: 1.368 m²
 Bebaute Fläche: 652 m²
 Umbauter Raum: 6.684 m³
 Baukosten: 5,9 Mio EUR

NACHHALTIGKEIT

Heizwärmebedarf: 22 kWh/m²a (Energieausweis)
 Endenergiebedarf: 73 kWh/m²a (Energieausweis)
 Primärenergiebedarf: 135 kWh/m²a (Energieausweis)
 Außeninduzierter Kühlbedarf: 16 kWh/m²a (Energieausweis)
 Energiesysteme: Fernwärme, Wärmepumpe
 Materialwahl: Stahlbeton, Vermeidung von PVC für Fenster, Türen, Vermeidung von PVC im Innenausbau



© kammerlander.photo



© Christian Flatscher



© Christian Flatscher

Kindergarten Fulpmes

RAUMPROGRAMM

Kindergarten mit 2x 4 Gruppen mit je 1 Bewegungsraum, Teilungsraum, Ruheraum und Bewegungszone; gemeinsamer Mittagstisch

AUSFÜHRENDE FIRMIEN:

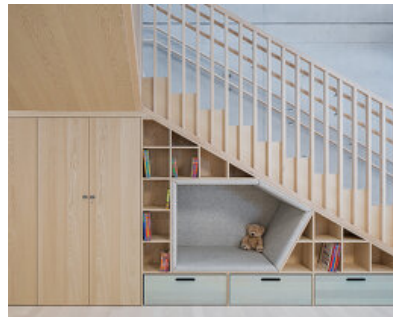
Goidinger GmbH, Wattens; Elektro Schiller, Innsbruck; IAT GmbH, Kematen; Auer Haustechnik GmbH, Fulpmes; Freisinger Fensterbau GmbH, Ebbs; Schindler Aufzüge, Innsbruck; Zimmerei Haas, Neustift; Baierl & Demmlhuber GmbH, Wien; Suntinger & Wallner GmbH, Rangersdorf; Johann Huter & Söhne, Innsbruck; Tischlerei Grüber, Graz; Ennemoser, Innsbruck; Firma Platter-Norbert Hinterlechner, Mieders; Troyes Fliesen und Marmor GmbH, Innsbruck;

AUSZEICHNUNGEN

Auszeichnung des Landes Tirol für Neues Bauen 2022, Nominierung



© Christian Flatscher



© Christian Flatscher



© Christian Flatscher



© Christian Flatscher



© Christian Flatscher



© Christian Flatscher

Kindergarten Fulpmes



© Christian Flatscher



© Christian Flatscher

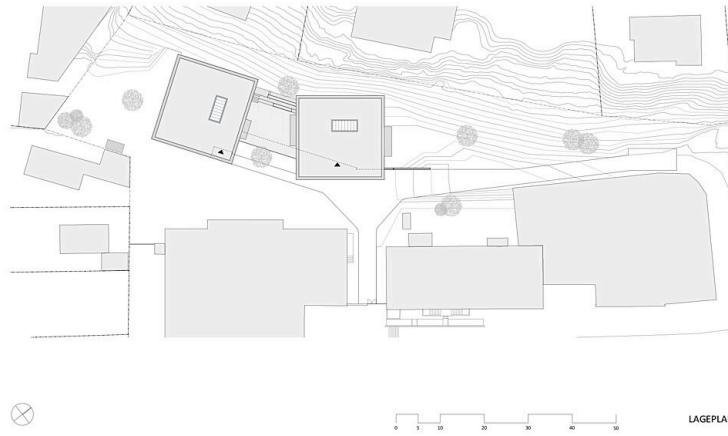


© Christian Flatscher



© Christian Flatscher

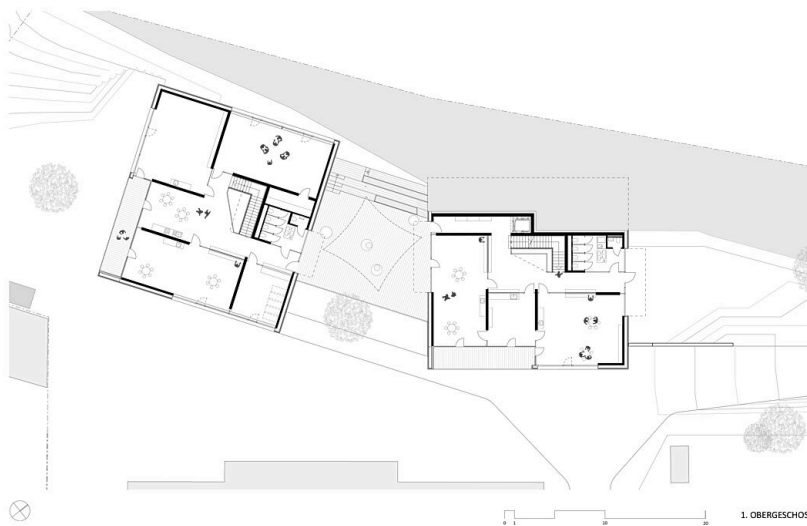
Kindergarten Fulpmes



Lageplan

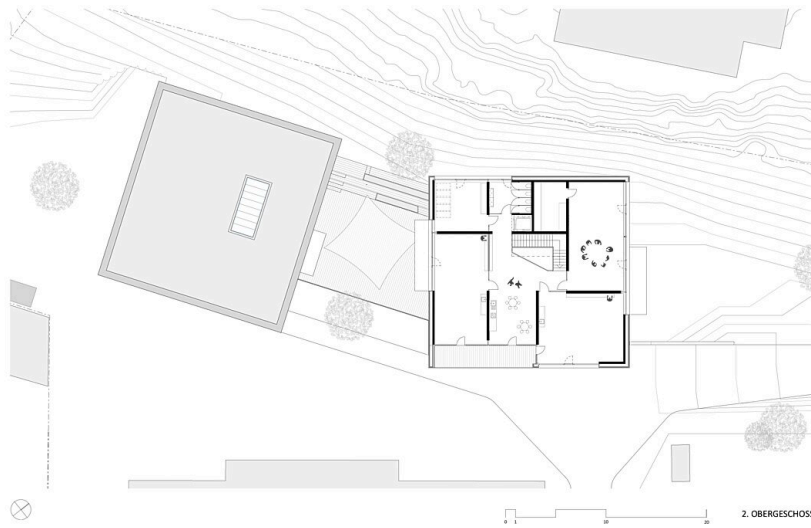


Grundriss EG

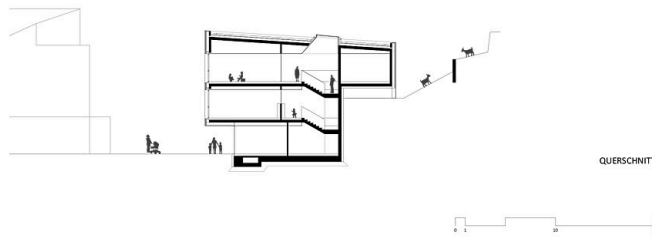
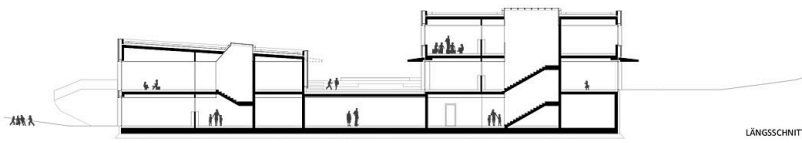


Grundriss OG1

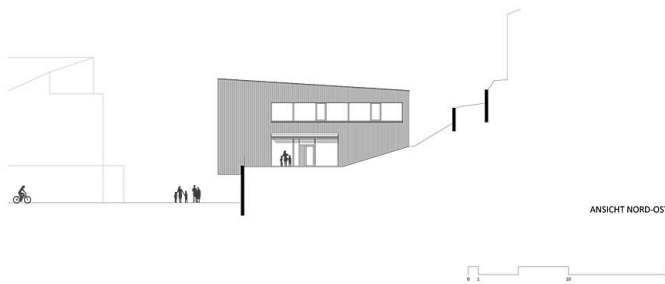
Kindergarten Fulpmes



Grundriss OG2



Schnitte

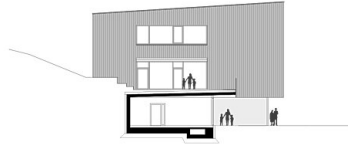


Ansichten

Kindergarten Fulpmes



ANSICHT SÜD-WEST



ANSICHT NORD-OST



Ansichten