



© Simon Oberhofer

Wohnhaus Feldbach

Steiermark, Österreich

ARCHITEKTUR

tiburg

TRAGWERKSPLANUNG

THURNER Engineering

FERTIGSTELLUNG

2021

SAMMLUNG

HDA Haus der Architektur

PUBLIKATIONSdatum

6. Oktober 2023



Auf einem Hügel über Feldbach, inmitten einer kleinen Siedlung besteht ein Obstgarten. Zwischen Nuss, Apfel und Kirsche sitzt nun ein eingeschossiger Baukörper. Nicht nur wegen der Bäume hat er eine spezielle Kontur. Der Wohnraum windet sich über den Bauplatz um Qualitäten einzufangen – den Ausblick über den Garten und die charmante Scheune auf die Riegersburg im Norden, die Sonne im Süden.

Klein, fein und günstig war die Prämisse. Eingeschossig und auf 105 m² Wohnfläche bietet das Haus alles, was benötigt wird und kommt dabei mit vier Innentüren aus. Drei Zimmer sowie ein Bad sitzen orthogonal an den Außenwänden. Drumherum entwickelt sich der Wohnraum – zoniert in Garderobe mit Abstellraum, Küche mit Essplatz, Wohnzimmer mit Büronische. Im Zentrum des polygonalen Raumes sitzt ein Oberlicht. Der Bodenbelag, geschliffener Estrich, gibt dem fließenden Raum ein adäquates Material. Die Zimmer und das Bad werden über Teppichböden bzw. kleinteilige Fliesen dem Raumfluss entzogen.

Der massive Sockel schmiegt sich in die lehmige Erde. Geländeänderung gibt es keine. Jenachdem auf welcher Höhe das Gelände anschließt, sind mehr oder weniger Schalsteine über der Bodenplatte gestapelt. Bewehrt und ausgegossen bilden sie den Sockel für den Holz-Riegel-Bau. Dieser ist mit naturbelassenen Fichtenbrettern verkleidet. Die Schalung verläuft vertikal – so wie sich das flache Haus nach oben strecken will. Dort, wo es konstruktiv Sinn macht oder ästhetisch gut wirkt, verläuft die Schalung horizontal. Ein schmaler, dunkler Hut mit Krempe schließt den Holzbau nach oben hin ab. Die umlaufende Krempe schützt Fassade und Fenster vor Witterung, bildet die Überdachung von Eingang und Terrasse und wird Richtung Einfahrt zum Carport.

Das begrünte Flachdach geht auf einer Höhe durch. Die Bodenplatte nimmt das leicht abschüssige Bestandsgelände über einen Versprung auf. Vier Stufen führen in das tiefer liegende Wohnzimmer, dessen Raumhöhe sich von 2,5 m auf 3,2 m erweitert. Die weiß lasierten Dachbalken aus Vollholz liegen quer zur Bewegungsrichtung. Unterzüge minimieren Spannweite und Querschnitt der als Durchlaufträger



© Simon Oberhofer



© Simon Oberhofer



© Simon Oberhofer

Wohnhaus Feldbach

ausgebildeten Dachbalken. Blaugrau gestrichen werden die Unterzüge auch zum Gestaltungselement – neben den grünen Fenstern, der dunkeltürkisen Küche, der hellgelben Schiebetüre und dem graugrünen Sockel. Die restlichen Oberflächen sind naturbelassen aus Birke. (Text: Architekt:innen)

DATENBLATT

Architektur: tiburg (Ulrike Tinnacher, Alexandra Isele, Leo Habsburg)
 Tragwerksplanung: THURNER Engineering (Michael Thurner)
 Fotografie: Simon Oberhofer

Maßnahme: Neubau
 Funktion: Einfamilienhaus

Planung: 03/2020 - 07/2021
 Ausführung: 03/2021 - 09/2021

Grundstücksfläche: 972 m²
 Bruttogeschossfläche: 128 m²
 Nutzfläche: 106 m²
 Bebaute Fläche: 128 m²
 Umbauter Raum: 485 m³
 Baukosten: 310.000,- EUR

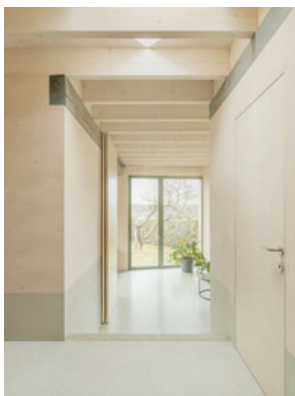
NACHHALTIGKEIT

Heizwärmebedarf: 54,31 kWh/m²a (Energieausweis)
 Endenergiebedarf: 47,99 kWh/m²a (Energieausweis)
 Primärenergiebedarf: 91,67 kWh/m²a (Energieausweis)
 Energiesysteme: Wärmepumpe
 Materialwahl: Holzbau, Mischbau, Stahlbeton, Überwiegende Verwendung von Dämmstoffen aus nachwachsenden Rohstoffen, Überwiegende Verwendung von HFKW-freien Dämmstoffen, Vermeidung von PVC für Fenster, Türen, Vermeidung von PVC im Innenausbau

RAUMPROGRAMM

Vorraum, Abstellraum, Bad, Wohnraum, Essraum, Küche, 3 Zimmer, Lager, Technik

AUSZEICHNUNGEN



© Simon Oberhofer



© Simon Oberhofer



© Simon Oberhofer

Wohnhaus Feldbach

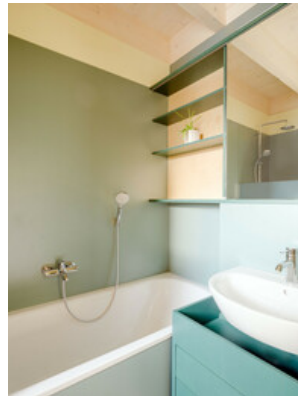
GerambRose 2022, Preisträger
Holzbaupreis Steiermark 2023, Preisträger

WEITERE TEXTE

Jurytext Holzbaupreis Steiermark 2023, newroom, Freitag, 22. September 2023



© Simon Oberhofer



© Simon Oberhofer



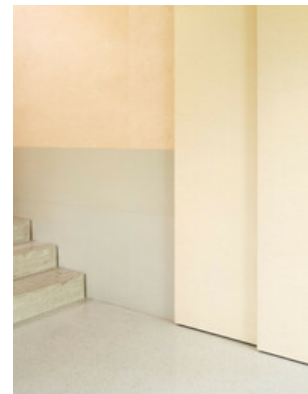
© Simon Oberhofer



© Simon Oberhofer



© Simon Oberhofer



© Simon Oberhofer



© Simon Oberhofer

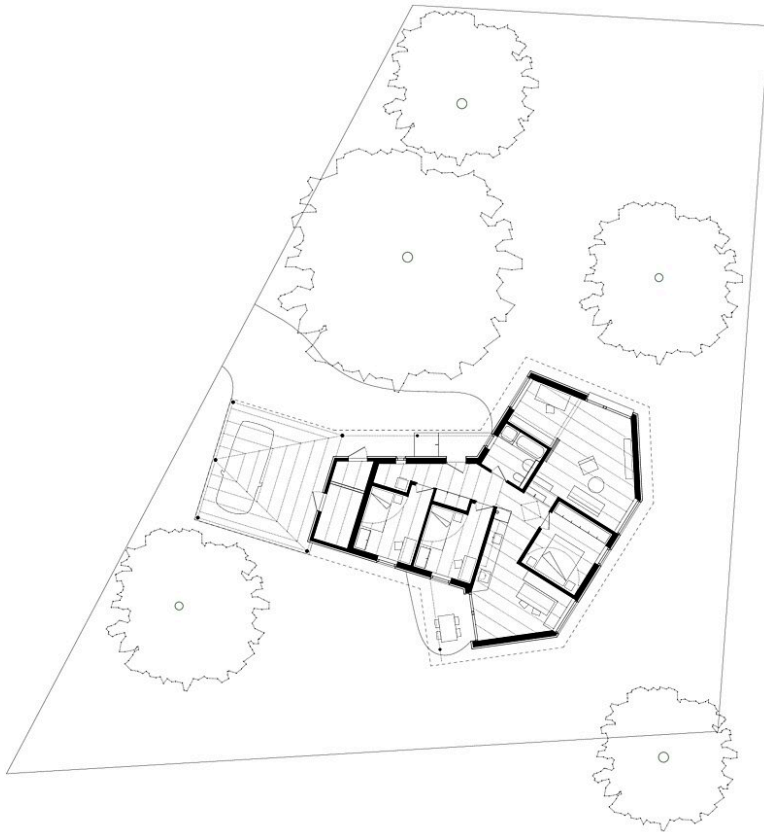


© Simon Oberhofer

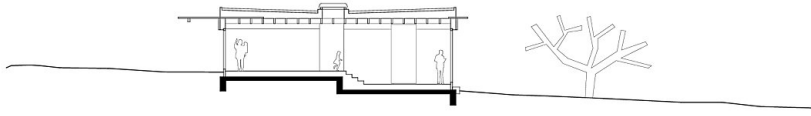
Wohnhaus Feldbach



Lageplan

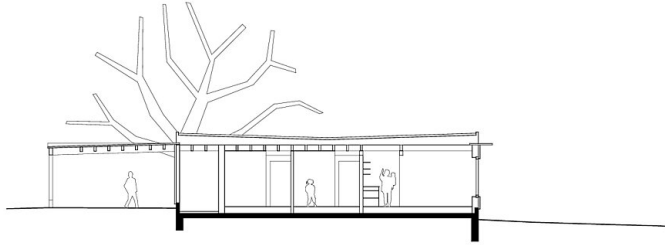


Grundriss

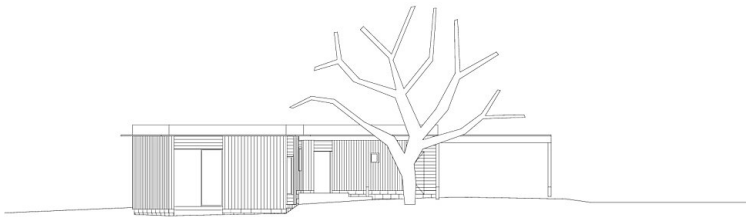


Wohnhaus Feldbach

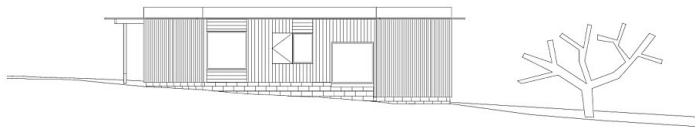
Schnitt A



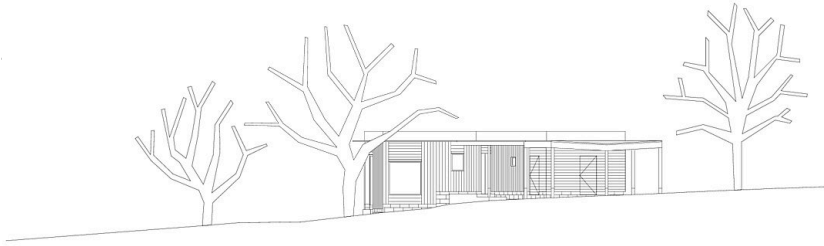
Schnitt B



Ansicht Nord



Ansicht Ost



Wohnhaus Feldbach

Ansicht West