



© Craig Kuhner

### Haus Fügenschuh

Erste Realisierung eines jungen Architekten - das Haus für die Eltern am steilen Südhang mit Paradeblick. Das Haus sitzt am Nordende der kleinen Parzelle, fluchtet seitlich mit den nach Süden aufgespreizten Grundgrenzen, enthält im eher hermetischen Erdgeschoss Garage, Keller, Arbeitsbereich an der SO-Ecke und, schon in der hinteren Zone, eine überraschend helle Diele. Von hier führt die Treppe aus freitragenden, polierten Betonstufen zur Wohnebene, die U-förmig einen nach oben, nach Westen und versetzt auch zur Diele offenen Innenhof umschließt. Der so von allen Seiten erhellte Binnenraum kragt schräg nach vorne aus, öffnet dort das Auge des Panoramafensters, macht auch westwärts mit Glaswänden zur intimen Terrasse mit Pool auf. Ein lockerer, in Materialien und Formen unbekümmerter "Wurf", in dem primär die starke Raumfigur zählt, nicht die Details oder Tektonik. (aus: Bauen in Tirol seit 1980, Otto Kapfinger)

aut. architektur und tirol, 14.09.2003

## Haus Fügenschuh

In der Ulle 4  
6080 Igls, Österreich

SAMMLUNG

**aut. architektur und tirol**

ARCHITEKTIN

**Architekt Daniel Fügenschuh ZT GmbH**

BAUHERRIN

**Maria Fügenschuh  
Georg Fügenschuh**

STATIK

**Georg Fügenschuh**

FUNKTION

**Einfamilienhaus**

PLANUNG

**1996**

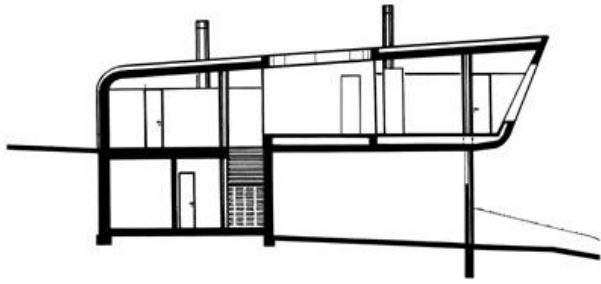
AUSFÜHRUNG

**1996**

Aufgrund der Bildrechte kann es zu Unterschieden zwischen der HTML- und der Printversion kommen.



© Craig Kuhner



© Architektinnen

## Haus Fügenschuh

Schnitt