



© Ignacio Martinez

Der zweigeschossige Alterswohnsitz steht als schmaler Riegel rechtwinkelig zum dahinter aufsteigenden Waldhang. Das in Holzelementbauweise errichtete, mit einem schwach geneigten Satteldach gedeckte, Gebäude ist in einen filigranen Lärchenholzschirm gehüllt, aus dem – bandförmig und rückspringend verglast – grosse Öffnungen ausgestanzt wurden. Elemente regionaler Baukultur wie etwa der „Schopf“ (ein loggienartig eingezogener Aussenraum, der häufig dem Eingang vorgeschaltet ist) tauchen hier in säkularisierter Form wieder auf: Die Wohn- und Schlafräume im Obergeschoss öffnen sich mit raumhohen Schubtüren in Richtung „Schopf“, auf der gegenüberliegenden Seite betont ein dicht unter dem kleinen Dachvorsprung sitzendes Fensterband die Längsentwicklung des schlichten, überlegt proportionierten Volumens.

Die Ausgewogenheit zwischen geschlossenen und offenen Flächen wird durch die mattenartig leichte Lärchenschalung zusätzlich gesteigert. Das Haus fügt sich als sensibler Zeitgenosse fugenlos ins Dorfbild: solcherart ist weder das Wachstum noch das Aushöhlen der Dörfer zu fürchten. (Text: Gabriele Kaiser, 27.06.2002)

Einfamilienhaus Rüscher

Neugut 165
6882 Schnepfau, Österreich

ARCHITEKTUR
Dietrich | Untertrifaller

BAUHERRSCHAFT
**Theresia Rüscher
Gebhard Rüscher**

TRAGWERKSPLANUNG
Mader & Flatz

FERTIGSTELLUNG
1998

SAMMLUNG
Architekturzentrum Wien

PUBLIKATIONSdatum
14. September 2003



© Ignacio Martinez



© Ignacio Martinez



© Ignacio Martinez

Einfamilienhaus Rüscher

DATENBLATT

Architektur: Dietrich | Untertrifaller (Much Untertrifaller, Helmut Dietrich)

Mitarbeit Architektur: Marina Hämmerle (PL)

Bauherrschaft: Theresia Rüscher, Gebhard Rüscher

Tragwerksplanung: Mader & Flatz

Fotografie: Ignacio Martinez

Funktion: Einfamilienhaus

Planung: 1998

Fertigstellung: 1998

WEITERE TEXTE

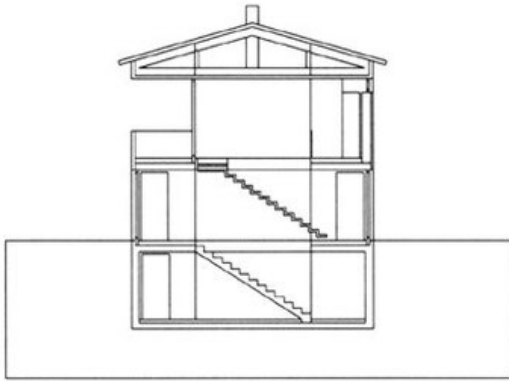
Da eine Ecke, dort ein Prisma, Walter Zschokke, Spectrum, Samstag, 15. April 2000



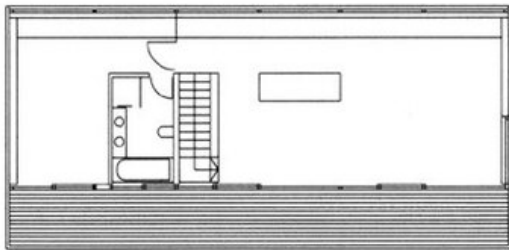
© Ignacio Martinez

.jpg

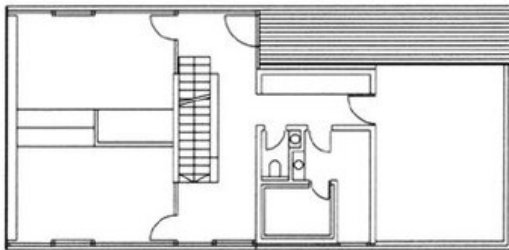
Einfamilienhaus Rüscher



**Schnitt
section**



**Obergeschoß
upper floor**



**Erdgeschoß
ground floor**



Projektplan