



© Eduard Hueber

Den Facettenreichtum des Lichts in der Firmenarchitektur zum Ausdruck zu bringen, ist der Zumtobel AG in Dornbirn mit diesem kristallinen Bauwerk geglückt. Die schuppige Glashaut des IT Data Centers schillert in nuancenreichen Grüntönen, je nach Blickwinkel und Lichteinfall erscheint der mit einer zweischaligen Glasfassade umhüllte Baukörper entweder völlig durchlässig oder nahezu opak. Das Rechenzentrum setzt auf dem seit den 1960er Jahren gewachsenen Werksgelände (Baumschlager & Eberle haben hier schon zuvor bauliche Spuren hinterlassen) ein prägnantes und entwicklungsfähiges städtebauliches Zeichen. Hinter der thermischen Haut (die raumhohe Verglasung besitzt öffnenbare Fensterflügel, die grün eingefärbten Sonnenschutzlamellen davor sorgen dank aktiver Bauteilkühlung und kontrollierter Gebäudelüftung für ein angenehmes Raumklima) sind auf drei Geschoßen die Büros angeordnet, das eigentliche Rechenzentrum ist in einer zweigeschoßigen Stahlbeton-Wanne unterirdisch bestens geschützt. Eine flache, einfach geknickte Rampe führt zum Haupteingang hinauf, der aus sicherheitstechnischen Gründen etwas über dem 00-Niveau liegt. Ein schlanker, sich fast über die gesamte Gebäudelänge erstreckender Erschließungskern übernimmt grosse Teile der Traglasten, sodass die Büroflächen nur durch schlanke Stützen rhythmisiert werden und ihre „ausbaufähige“ Nutzungsneutralität nicht einbüßen. (Text: Gabriele Kaiser, 18.02.2004)

IT Data Center Zumtobel AG

Schmelzhütterstrasse 26
6850 Dornbirn, Österreich

ARCHITEKTUR

Baumschlager Eberle Architekten

BAUHERRSCHAFT

Zumtobel AG

TRAGWERKSPLANUNG

Moosbrugger Ingenieure

FERTIGSTELLUNG

2002

SAMMLUNG

Architekturzentrum Wien

PUBLIKATIONSdatum

21. Februar 2004



© Eduard Hueber



© Eduard Hueber



© Eduard Hueber

IT Data Center Zumtobel AG

DATENBLATT

Architektur: Baumschlager Eberle Architekten (Dietmar Eberle, Carlo Baumschlager)

Mitarbeit Architektur: Oliver Baldauf (PL), Christine Mayr

Bauherrschaft: Zumtobel AG

Tragwerksplanung: Moosbrugger Ingenieure

Fotografie: Eduard Hueber

Funktion: Büro und Verwaltung

Planung: 2001

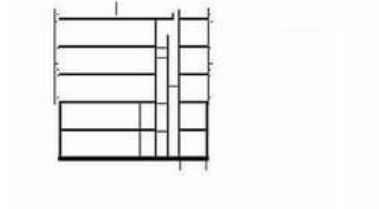
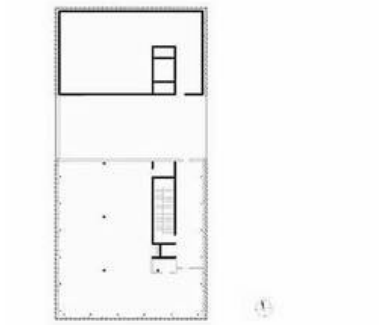
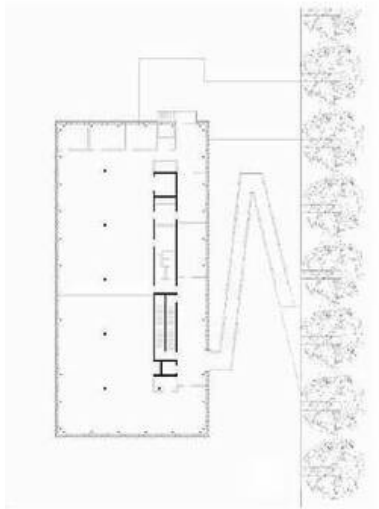
Ausführung: 2001 - 2002

PUBLIKATIONEN

Liesbeth Waechter-Böhm: Baumschlager & Eberle, Bauten und Projekte / Buildings and Projects 1996 - 2002, SpringerWienNewYork, Wien 2003.

ned_plan/19584/large.jpg

IT Data Center Zumtobel AG



Projektplan