



© Margherita Spiluttini

Der Botanische Garten des Landes Kärnten mit zweigeschossigem Betriebsgebäude samt Pflanzenhalle und viergeschossigem Archivturm befindet sich im aufgelassenen Kreuzbergschiefer-Steinbruch am Klagenfurter Stadtrand, somit an einem beengten, aber besonderen Ort. Die Vielfalt der umgebenden Natur vor Augen, bekennt sich die Architektur zur klaren und ruhigen Form. Sie ist an die östliche Grundgrenze gerückt, säumt den Garten, das vegetative Zentrum der Anlage, – und hält sich naturgemäß aus dem pflanzlichen Treiben heraus.

Das mit OSB-Platten bekleidete Betriebs- und Bürohaus mit den Arbeitsräumen der Gärtner und Biologen ist mit französischen Fenstern und auf Gartenniveau mit Fenstertüren ausgestattet, die durch eine vorgesetzte Arkade geschützt werden. Die ostseitige zweigeschossige Pflanzenhalle als Herzstück des Hauses wurde mit den Büroräumen in subtiler Weise verbunden. Die äußere Bescheidenheit dieses Baukörpers, der linear an den Rand des Steinbruches anschließt, widersteht jeglichen idyllischen Anwandlungen vom Paradiesgarten, Gebautes bleibt in seiner strukturellen Logik fassbar. Der hermetische, mit Lärchenbrettern bekleidete Ziegelbau des Archivturms bildet den Kopf des Ensembles und setzt Richtung Straße ein sichtbares Zeichen, dazwischen schiebt sich der gläserne Kubus der Vertikalerschließung empor. Die aus Normteilen errichteten Glashäuser wurden auf die „Zunge“ des Grundstücks gesetzt, um, wie die Architekten es formulieren, „den verborgenen Garten ins öffentliche Bewusstsein zu rücken“. (Text: Gabriele Kaiser)

## Botanischer Garten - Betriebsbau

Prof. Dr. Kahler - Platz  
9020 Klagenfurt, Österreich

ARCHITEKTUR

**Gasparin & Meier**

BAUHERRSCHAFT

**Land Kärnten**

TRAGWERKSPLANUNG

**Rudolf Trauntschnig**

FERTIGSTELLUNG

**1998**

SAMMLUNG

**Architekturzentrum Wien**

PUBLIKATIONSdatum

**24. April 2004**



© Margherita Spiluttini



© Margherita Spiluttini



© Margherita Spiluttini

**Botanischer Garten - Betriebsbau**

DATENBLATT

Architektur: Gasparin & Meier (Sonja Gasparin, Beny Meier)

Mitarbeit Architektur: Heribert Städtler

Bauherrschaft: Land Kärnten

Tragwerksplanung: Rudolf Trauntschnig

Fotografie: Margherita Spiluttini

Funktion: Büro und Verwaltung

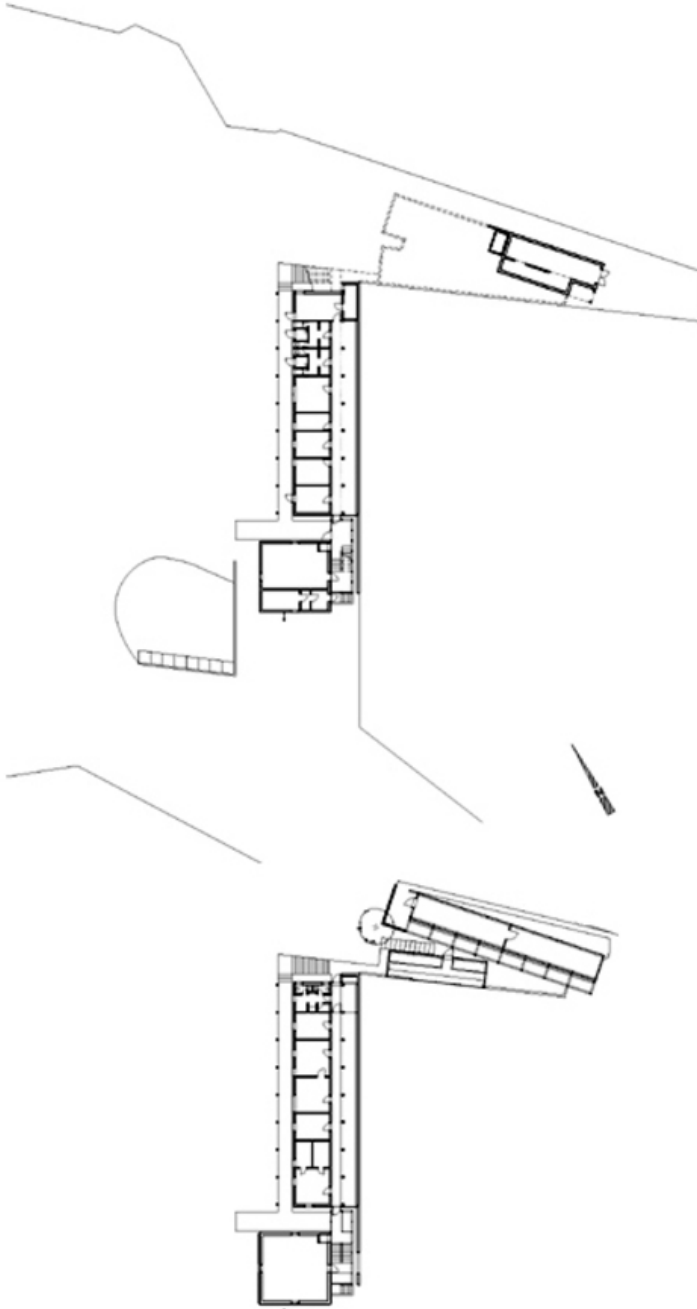
Planung: 1992 - 1996

Ausführung: 1996 - 1998



© Margherita Spiluttini

Botanischer Garten - Betriebsbau



Projektplan