



© Hertha Hurnaus

## Einfamilienhaus M/S

Grillparzerstraße 13  
3512 Mautern an der Donau, Österreich

ARCHITEKTUR  
**Christoph Mayrhofer**

BAUHERRSCHAFT  
**Sabine Machly**  
**Harald Schwarz**

TRAGWERKSPLANUNG  
**Richard Woschitz**

FERTIGSTELLUNG  
**2004**

SAMMLUNG  
**Architekturzentrum Wien**

PUBLIKATIONSdatum  
**25. Juni 2004**



Die Doppelparzelle am Stadtrand von Mautern bot eine wenig attraktive Nachbarschaft, dafür aber eine umso schönere Fernsicht auf die Weinberge im Süden und Norden. Ein wichtiger Ausgangspunkt der Planung war es daher, diesen Blick in die Landschaft baulich zu fokussieren.

Auf einen Sichtbetonquerriegel lagert straßenseitig ein langgestreckter, stützenfreier Baukörper in Holzleichtbauweise. In diesem langen, Nord-Süd orientierten plastisch durchformten Bauteil befinden sich im Erdgeschoss der Wohnraum, die Küche und diverse Nebenräume, im Obergeschoss das Schlafzimmer, das Bad sowie eine Ankleide. Der südseitig auskragende Bauteil beherbergt den Arbeitsraum und eine Bibliothek für über 4.000 Bücher. Im massiven Sockel sind ein überdeckter Vorhof, Windfang sowie Gästezimmer und die Garage untergebracht. Die Fassadenbekleidung des Niedrigenergiehauses mit kontrollierter Wohnraumlüftung wurde aus geklebten Kompaktplatten (natur, unbeschichtet) gefertigt. (Text: Gabriele Kaiser nach einem Text des Architekten)



© Hertha Hurnaus



© Hertha Hurnaus



© Hertha Hurnaus

## Einfamilienhaus M/S

### DATENBLATT

Architektur: Christoph Mayrhofer  
Bauherrschaft: Sabine Machly, Harald Schwarz  
Tragwerksplanung: Richard Woschitz  
Fotografie: Hertha Hurnaus

Maßnahme: Neubau  
Funktion: Einfamilienhaus

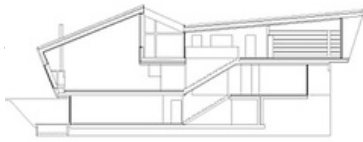
Planung: 2002  
Ausführung: 2002 - 2004

### WEITERE TEXTE

Einfamilienhaus M/S, ORTE, Dienstag, 13. Juli 2004  
Viel Licht, Luft und Raum, Isabella Marboe, Der Standard, Samstag, 17. Januar 2004

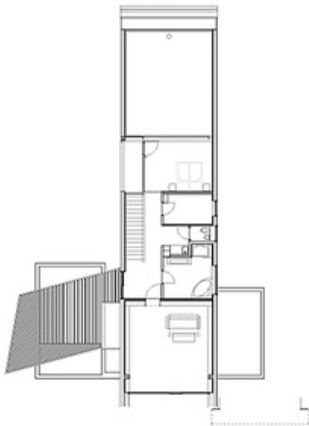
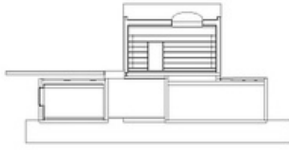


© Hertha Hurnaus



ned\_plan/19492/large.jpg

**Einfamilienhaus M/S**



Projektplan