



© Bruno Klomfar

## Haus mit Ferienwohnung

Brand 234

6708 Brand bei Bludenz, Österreich

ARCHITEKTUR

**Wolfgang Ritsch Architekten**

BAUHERRSCHAFT

**Erich Schedler**

TRAGWERKSPLANUNG

**Christian Gantner**

FERTIGSTELLUNG

**2002**

SAMMLUNG

**Architekturzentrum Wien**

PUBLIKATIONSdatum

**25. Juni 2004**



Durch die gemeinsame ortsbauliche Entwicklung des Einfamilienhauses Schedler und mit dem Golfclub Brand (siehe gesonderten Eintrag) ist ein neues räumliches Ensemble im Ortszentrum von Brand entstanden. Die klare volumetrische Bauform des Einfamilienhauses bildet einen räumlichen Dialog mit den umliegenden Bauformen und den markanten Landschaftsräumen.

Das in vorgefertigten Holzelementen errichtete Einfamilienhaus wird durch zwei geschindelte Nordost- und Nordwest-Fassadenseiten und zwei zum Bergpanorama hin geöffnete transparente Südost- und Südwest-Fassaden charakterisiert. Die Stellung der transparenten Fassaden ermöglicht einen unverwechselbaren Ausblick in die Landschaft. Außen und Innen werden miteinander verbunden, der Panoramaausblick wird zusätzlich noch durch das Vordach, die Balkonzone und die markante Innenraumhöhe intensiviert.

Das Niederenergiehaus ist im Obergeschoss in eine Wohnung und im Erdgeschoss in zwei Ferienapartments unterteilt. Die Wohnung besteht aus einem offenen Wohn- und Essbereich, einer „Stube“ mit geringer Raumhöhe als Rückzugsmöglichkeit, sowie den Schlaf- und Nebenräumen. Die zwei Apartments im Erdgeschoss können getrennt oder gemeinsam vermietet werden. Durch die Innenraumgestaltung und die Verwendung von heimischer Tanne an Wänden und Decken sowie den Ahornböden wird neben den Ausblicken eine zusätzliche Verbindung zum umliegenden Naturraum hergestellt. (Text: Architekt)



© Bruno Klomfar



© Bruno Klomfar



© Bruno Klomfar

## Haus mit Ferienwohnung

### DATENBLATT

Architektur: Wolfgang Ritsch Architekten (Wolfgang Ritsch)

Mitarbeit Architektur: Stephan Rist (PL), Wolfgang Fetty

Bauherrschaft: Erich Schedler

Tragwerksplanung: Christian Gantner

Haustechnik / Heizung, Lüftung, Sanitär: E-Plus Planungsteam GmbH

Fotografie: Bruno Klomfar

Funktion: Einfamilienhaus

Planung: 2001 - 2002

Ausführung: 2001 - 2002

### PUBLIKATIONEN

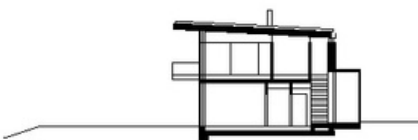
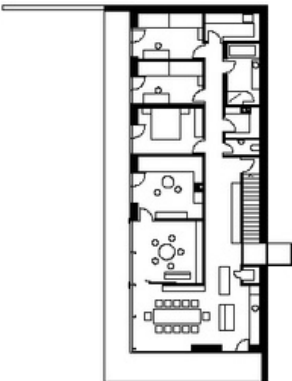
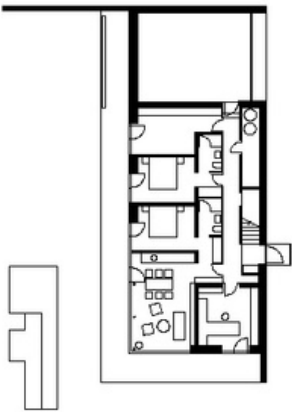
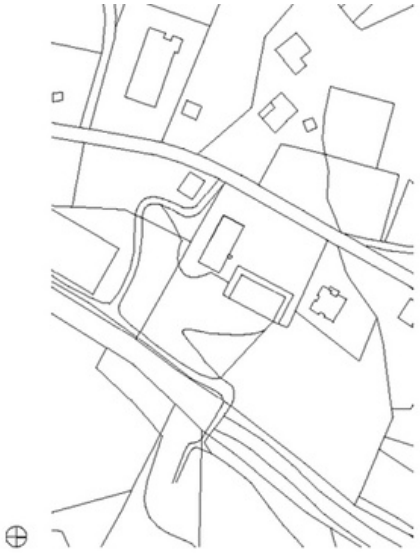
Dominique Gauzin-Müller: Nachhaltiges Wohnen, 25 internationale Beispiele, Birkhäuser Verlag, Basel 2006.



© Bruno Klomfar

in/19489/large.jpg

Haus mit Ferienwohnung



Projektplan