



© Zita Oberwalder

## Gemeindeamt und Platzgestaltung

St. Nikolai im Sausal 5  
8505 St. Nikolai im Sausal, Österreich

ARCHITEKTUR  
**Gerhard Mitterberger**

BAUHERRSCHAFT  
**St. Nikolai im Sausal**

TRAGWERKSPLANUNG  
**Hubert Mitteregger**  
**Techn. Büro Riebenbauer**

FERTIGSTELLUNG  
**2004**

SAMMLUNG  
**Architekturzentrum Wien**

PUBLIKATIONSdatum  
**10. September 2004**



Das Gemeindeamt und die Postverteilerstelle definieren als Solitärbaubkörper einen neuen Platzbereich im 2000-Einwohner Ort St Nikolai im Sausal. Der neue Baukörper ist nicht nur ein Amtsgebäude, sondern auch Bühne, denn die Eingangszone des Gemeindeamtes orientiert sich mit weit auskragendem Vordach, Sitzstufen und Bühne zur Ortsmitte hin. Das Postamt und die Postzustellbasis hingegen befinden sich im verkehrsberuhigten Platzbereich und orientieren sich zur Landesstraße Richtung Kitzreck. Der untere, teilweise eingeschüttete Postbereich ist konstruktiv aus Beton, das Obergeschoss des Gemeindeamtes eine Holzleichtbaukonstruktion, das auskragende Vordach besteht aus Brandschutzgründen aus verkleideten Holzbrettelbindern.

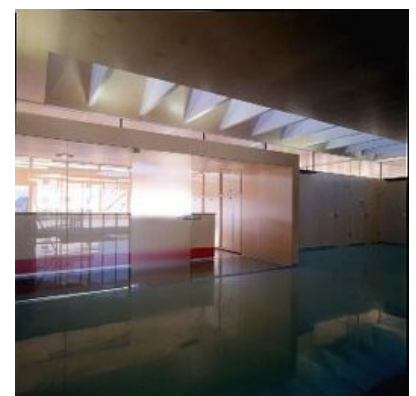
Das Gemeindeamt wiederholt in der Grundrissstruktur den Städtebau: Um einen zentralen öffentlichen Bereich, durch Oberlichten großzügig natürlich belichtet, sind die Büros und Amtsräume angeordnet. Entlang der Fensterfront befindet sich ein umlaufender, interner Verbindungsweg. Beide Geschosse des zweigeteilten Gebäudes (Gemeindeamt und Postverteilerstelle) sind stufenfrei erreichbar, denn für die Neugestaltung des Platzes wurde die Geländeform für einen barrierefreien Zugang der Gebäude genutzt. Der neu gestaltete Marktplatz öffnet sich zum Grünraum. Die Platzgestaltung spiegelt das Ineinandergreifen von Naturraum und wachsender Ortstruktur wider: Streifen mit Pflasterung in „grüner Fuge“ mit jeweils einer Weinrebe gliedern den Platz, wobei die Weinreben als Metapher zum Naturpark Südsteirisches Weinland zu lesen sind. (Martina Frühwirth nach einem Text des Architekten)



© Zita Oberwalder



© Zita Oberwalder



© Zita Oberwalder

## Gemeindeamt und Platzgestaltung

### DATENBLATT

Architektur: Gerhard Mitterberger

Mitarbeit Architektur: Mirjam Landl, Agnes Kassl, Georg Gruber

Bauherrschaft: St. Nikolai im Sausal

Tragwerksplanung: Hubert Mitteregger, Techn. Büro Riebenbauer

Fotografie: Zita Oberwalder

Funktion: Gemischte Nutzung

Planung: 1997

Ausführung: 2003 - 2004

Baukosten: 1,4 Mio EUR

### PUBLIKATIONEN

jahrbuch.architektur.HDA.graz/04/05, HDA, Graz 2005.

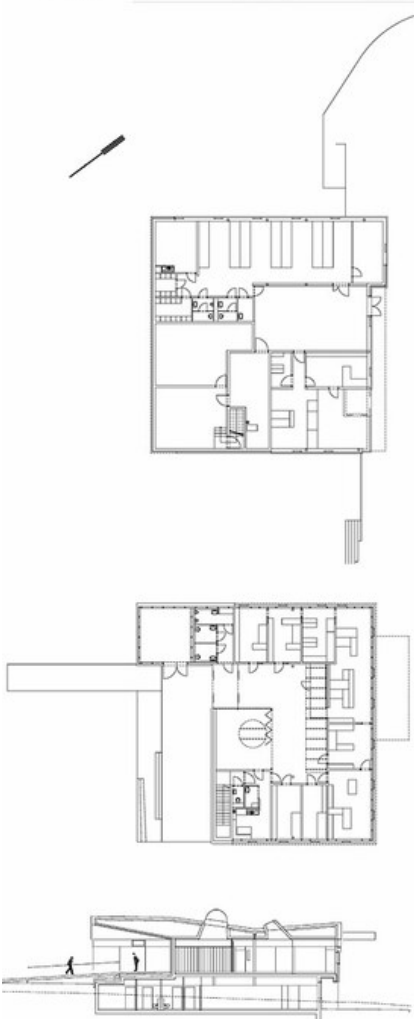
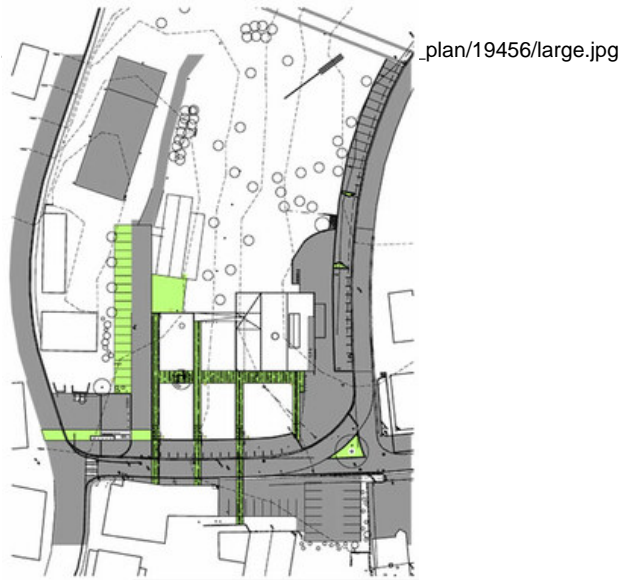
Architektur\_STMK, Räumliche Positionen. Mit Schwerpunkt ab 1993, Hrsg. Michael Szyszkowitz, Renate Ilsinger, HDA, Graz 2005.

architektur.aktuell 11.2004 democracy, SpringerWienNewYork, Wien 2004.



© Zita Oberwalder

Gemeindeamt und Platzgestaltung



Projektplan