



© Bruno Klomfar

Kindergarten Egg

Pfister 825
6863 Egg, Österreich

ARCHITEKTUR
Dietrich | Untertrifaller

BAUHERRSCHAFT
Marktgemeinde Egg

TRAGWERKSPLANUNG
merz kley partner
Albert Plankel

FERTIGSTELLUNG
2004

SAMMLUNG
Architekturzentrum Wien

PUBLIKATIONSdatum
12. November 2004



Der in Mischbauweise errichtete Kindergarten (Stahlbeton und Holzbau) mit zwei Gruppen im Erdgeschoss und einem Musikprobelokal im Obergeschoss des nördlichen Bauteils vermittelt als lockeres Gefüge funktionaler Einheiten ein Höchstmaß an Klarheit und Durchlässigkeit, sodass sich zusätzliche, vermeintlich „kinderfreundliche“ Maßnahmen durch naive Behübschung erübrigen. Die Architektur selbst steckt den Rahmen maximalen Wohlbefindens für Kinder und Betreuer:innen ab: Über einen ost-westorientierten, breiten Mittelgang, der visuell wieder ins Freie mündet, wird der Kindergarten über die mauergefasste Ostseite erschlossen. Die beiden Gruppenräume sind mit je eigenen Garderoben und Nassbereichen wie zwei autonome Boxen ins Volumen gesetzt, sie öffnen sich mit raumhoher Verglasung nach Süden auf eine gedeckte Spielveranda und Richtung Garten. Holzriemenböden, ein roter Kunstharzbelag sowie der Innenausbau in Birke und Weißtanne verstärken die helle Raumatmosphäre, selbst das Mobiliar fügt sich ins stimmige Gesamtbild ein. Auf der nördlichen Seite des Mittelganges führt eine Treppe zum Probeklokal ins – dank eines nördlichen Fensterbandes ebenfalls lichtdurchflutete – Obergeschoss hinauf. (Text: Gabriele Kaiser)



© Bruno Klomfar



© Bruno Klomfar



© Bruno Klomfar

Kindergarten Egg

DATENBLATT

Architektur: Dietrich | Untertrifaller (Helmut Dietrich, Much Untertrifaller)

Mitarbeit Architektur: Helmut Dietrich, Doris Gruber

Bauherrschaft: Marktgemeinde Egg

Tragwerksplanung: merz kley partner, Albert Plankel

Bauphysik: Bernhard Weithas

Fotografie: Bruno Klomfar

Funktion: Bildung

Planung: 2002 - 2003

Ausführung: 2003 - 2004

PUBLIKATIONEN

Detail 2008 3 Konzept Kindergärten, DETAIL, München 2008.

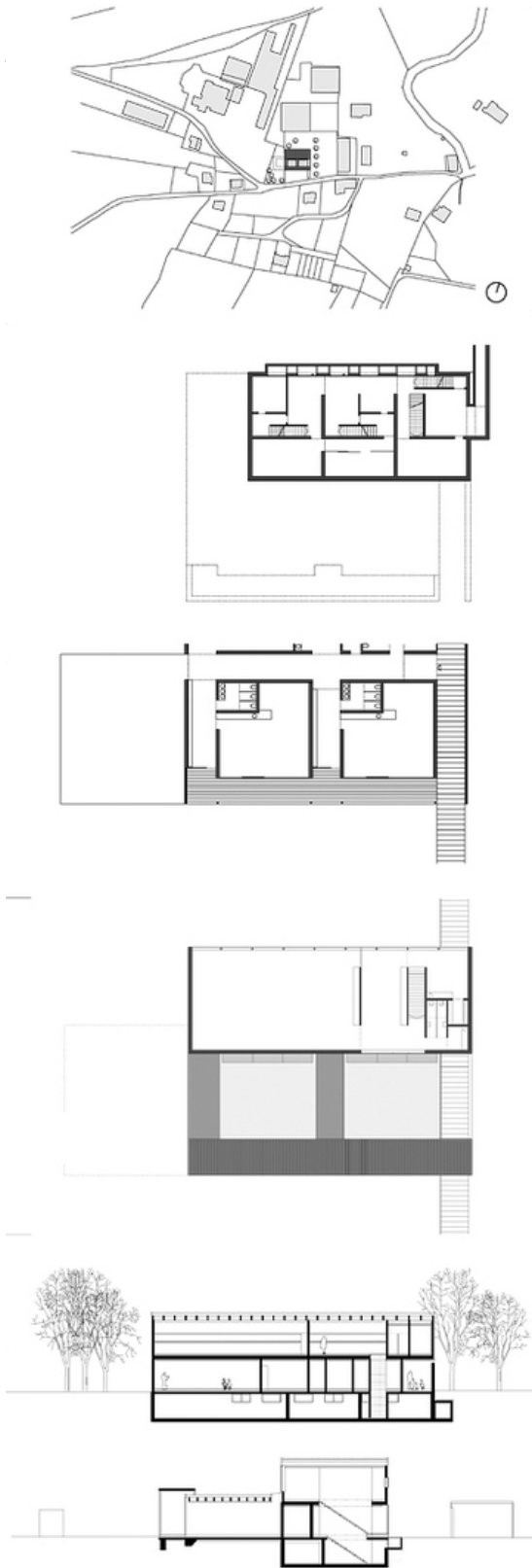
Amber Sayah: Architektur in Vorarlberg, Bauten ab 2000, Callwey GmbH, München 2006.



© Bruno Klomfar

arge.jpg

Kindergarten Egg



Projektplan