

Haus Isolde

Stettnerweg 10
2100 Korneuburg, Österreich



© Caramel

Das Einfamilienhaus Isolde steht auf einem ca. 21 m breiten und 50 m langen Grundstück. Es hat die Form eines Quaders mit einem, an der Südseite weit vorgezogenen, flachen Pultdach. Die Konstruktion ist ein Holz-Skelettbau mit einer Holzbalkendecke und einem massiven Treppenhaus auf einer Fundamentplatte. In der Mitte des Grundrisses befindet sich die Versorgungszone mit Küche, Sanitär- und Nebenräumen. Vom Windfang aus nach links gelangt man in den Wohnraum, rechts vom Eingang befindet sich das Esszimmer, welches zum Garten hin grossflächig verglast ist. Durch eine offene Galerie im Obergeschoss wird der Raum noch oben erweitert.

Parallel zur Grundstücksgrenze, im Anschluss an die Terrasse, liegt der langgestreckte Pool. (17.09.2001)

ARCHITEKTUR

Caramel

BAUHERRSCHAFT

Isolde Schnögl

Martin Bachlechner

TRAGWERKSPLANUNG

Häusler + Hartmann

Werkraum Ingenieure

FERTIGSTELLUNG

2000

SAMMLUNG

Architekturzentrum Wien

PUBLIKATIONSdatum

14. September 2003



© Caramel



© Caramel



© Caramel

Haus Isolde

DATENBLATT

Architektur: Caramel (Günter Katherl, Martin Haller, Ulrich Aspetsberger)

Bauherrschaft: Isolde Schnögl, Martin Bachlechner

Tragwerksplanung: Häusler + Hartmann, Werkraum Ingenieure

Maßnahme: Neubau

Funktion: Einfamilienhaus

Planung: 1999 - 2000

Fertigstellung: 2000

PUBLIKATIONEN

ORTE. Architektur in Niederösterreich II. 1997-2007, Hrsg. Marcus Nitschke, Walter Zschokke, SpringerWienNewYork, Wien 2006.

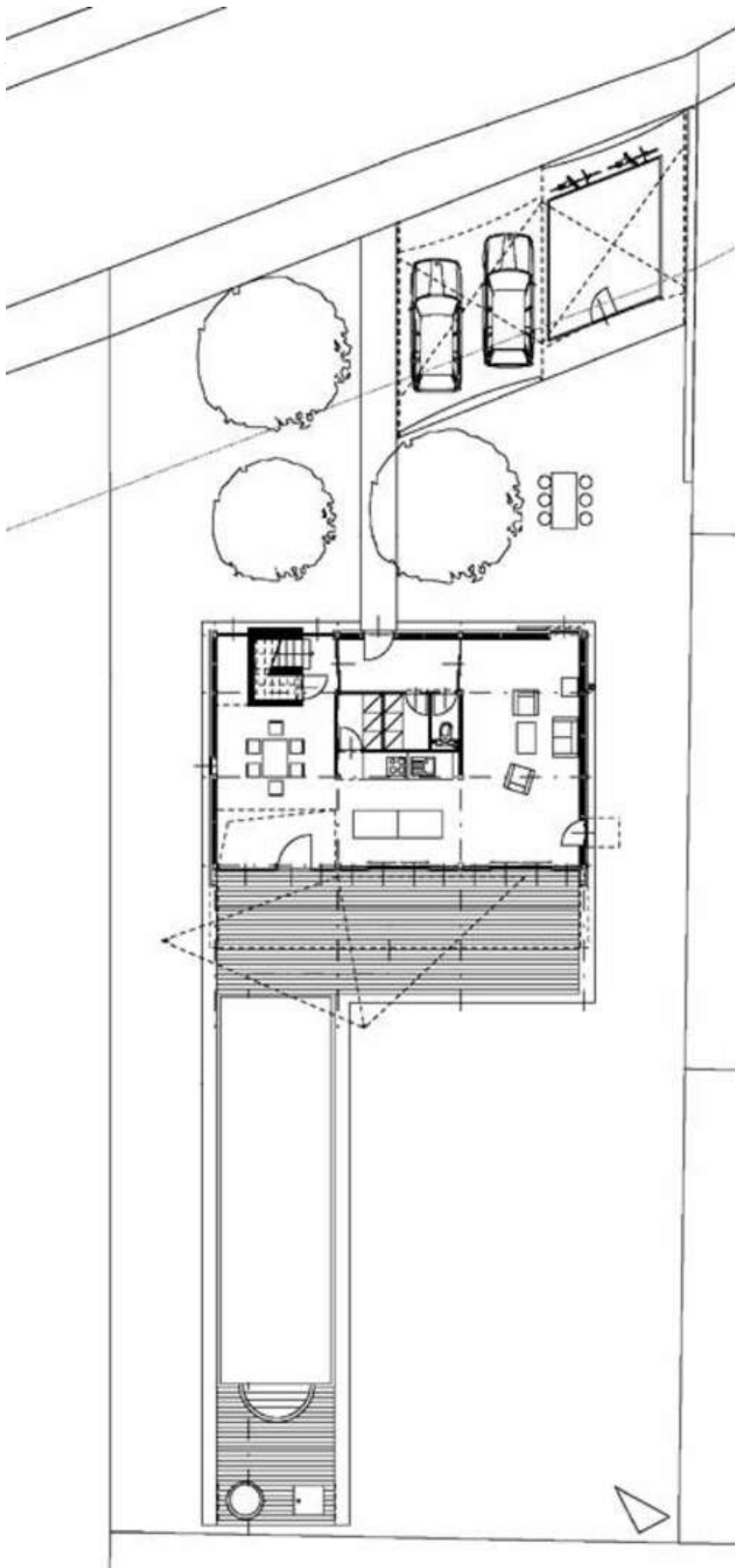
WEITERE TEXTE

Netz und Rahmen für eine Bühne zum Wohnen, Franziska Leeb, Der Standard, Samstag, 26. Januar 2002



© Caramel

Haus Isolde



Grundriss EG