



© Martin Strobl

## Wohnhaus am Steinberg

Oberberg 95  
8151 Hitzendorf, Österreich

ARCHITEKTUR  
**Martin Strobl**

BAUHERRSCHAFT  
**Hans-Manfred Winkler**

TRAGWERKSPLANUNG  
**Manfred Petschnigg**

FERTIGSTELLUNG  
**1997**

SAMMLUNG  
**Architekturzentrum Wien**

PUBLIKATIONSdatum  
**14. September 2003**



Das Gebäude liegt an einem steilen Nord-Westhang am Steinberg, nahe Graz. Der gesamte Komplex gliedert sich in drei unterschiedliche Elemente: einem schmalen Quader, dem geometrischen „Rumpf“ und einem eingeschobenen Glaskubus. Von außen sind die Elemente durch die Wahl von unterschiedlichen Fassadenmaterialien eindeutig ablesbar.

Beim Betreten wird man vom Toreingang über eine Eingangsrampe in den Innenhof gelenkt. Dieser Hof ist durch den Hang mit den begrünten Garagen auf der einen Seite, und den Elementen des Wohnhauses auf der anderen Seite gefasst. Durch das natürliche Gefälle des Grundstückes ist es möglich, die Räume im Untergeschoß vollwertig zu nutzen und das Gebäude von einer zentralen Ebene aus zu erschließen. Die Stiege bildet das verbindende Gelenk und ist als offener Bereich in die Raumfolge integriert. Die Geschoße im „Rumpf“ sind halbgeshoßig versetzt. Der Wohnraum öffnet sich zum Innenhof mit dem Pool, wodurch eine intensive Verknüpfung zwischen Innen und außen entsteht. Dem „Quader“ mit Küche, Essbereich und Schlafbereich samt Nebenräumen ist ein schmaler, zum Teil zweigeschoßiger Wintergarten vorgelagert. (17.09.2001)



© Martin Strobl



© Martin Strobl



© Martin Strobl

## Wohnhaus am Steinberg

### DATENBLATT

Architektur: Martin Strobl

Mitarbeit Architektur: Peter Rous, Barbara Paar, Gerhard Springer

Bauherrschaft: Hans-Manfred Winkler

Tragwerksplanung: Manfred Petschnigg

Haustechnik- und Elektro-Planung: Pickl&Partner Engineering, Graz

Maßnahme: Neubau

Funktion: Einfamilienhaus

Planung: 1993 - 1995

Ausführung: 1996 - 1997

### AUSZEICHNUNGEN

1998 Aluminium-Architektur-Preis

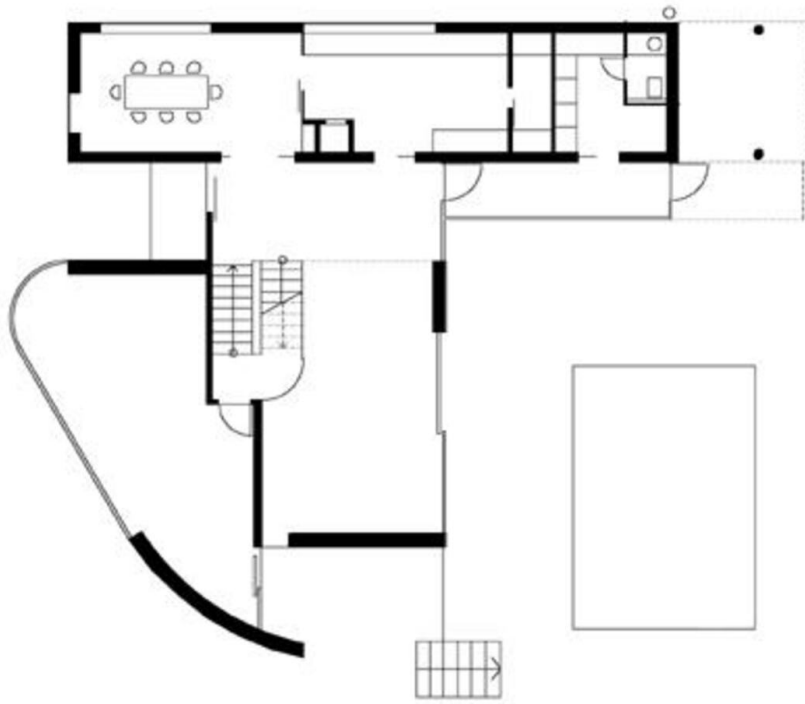
In nextroom dokumentiert:

Aluminium-Architektur-Preis 1998, Preisträger



© Martin Strobl

Wohnhaus am Steinberg



Grundriss EG