



© Manfred Seidl

Savoir vivre in städtischer Höhenlage: Das vorhandene Dachgeschoss eines Eckhauses im achten Wiener Gemeindebezirk wurde durch einen Komplettneubau (Stahlskelettbau, beplankt mit Leichtbauelementen und Glasscheiben) ersetzt. Metallischer Glanz umspielt das neue Domizil.

Die maximal zulässigen Gaupenflächen wurden zugunsten grösstmöglicher Raumwirkung zu einer einzigen zusammengefasst. Auf den beiden, auf zwei Ebenen angeordneten Terrassen lassen sich die Formationen der Wiener Innenstadtdachlandschaft unmittelbar auskosten. Eine dieser Freiflächen ist zwischen Wohn- und Schlaftrakt situiert, die andere darüber kann über eine Aussentreppe betreten werden. Im Inneren akzentuieren differenzierte Raumhöhen und nischenartige Erweiterungen das Raumkontinuum. Funktionswechsel vom reinen Wohnbereich zum Home Office zeichnen sich in der unterschiedlichen Bodengestaltung ab: dunkle Holzböden im privaten Gefilden, helle Böden im Büroteil markieren als dezentes Leitsystem die jeweils unterschiedliche Nutzung. (Text: Gabriele Kaiser)

roof_8 Dachausbau

Albertgasse 11
1080 Wien, Österreich

ARCHITEKTUR
GERNER GERNER PLUS.

BAUHERRSCHAFT
Familie Körper

TRAGWERKSPLANUNG
Vasko + Partner Ingenieure

FERTIGSTELLUNG
2002

SAMMLUNG
Architekturzentrum Wien

PUBLIKATIONSdatum
13. August 2003



© Manfred Seidl



© Manfred Seidl



© Manfred Seidl

roof_8 Dachausbau

DATENBLATT

Architektur: GERNER GERNER PLUS. (Gerda Maria Gerner, Andreas Gerner)

Mitarbeit Architektur: Erwin Tschabuschnig, Helmut Szedenik, San-Hwan Lu

Bauherrschaft: Familie Korper

Tragwerksplanung: Vasko + Partner Ingenieure

Fotografie: Manfred Seidl

Maßnahme: Aufstockung

Funktion: Dachbodenausbau

Planung: 2000 - 2001

Ausführung: 2001 - 2002

PUBLIKATIONEN

Wojciech Czaja: Periscope Architecture, gerner°gerner plus, Hrsg. GERNER GERNER PLUS., Verlag Holzhausen GmbH, Wien 2007.

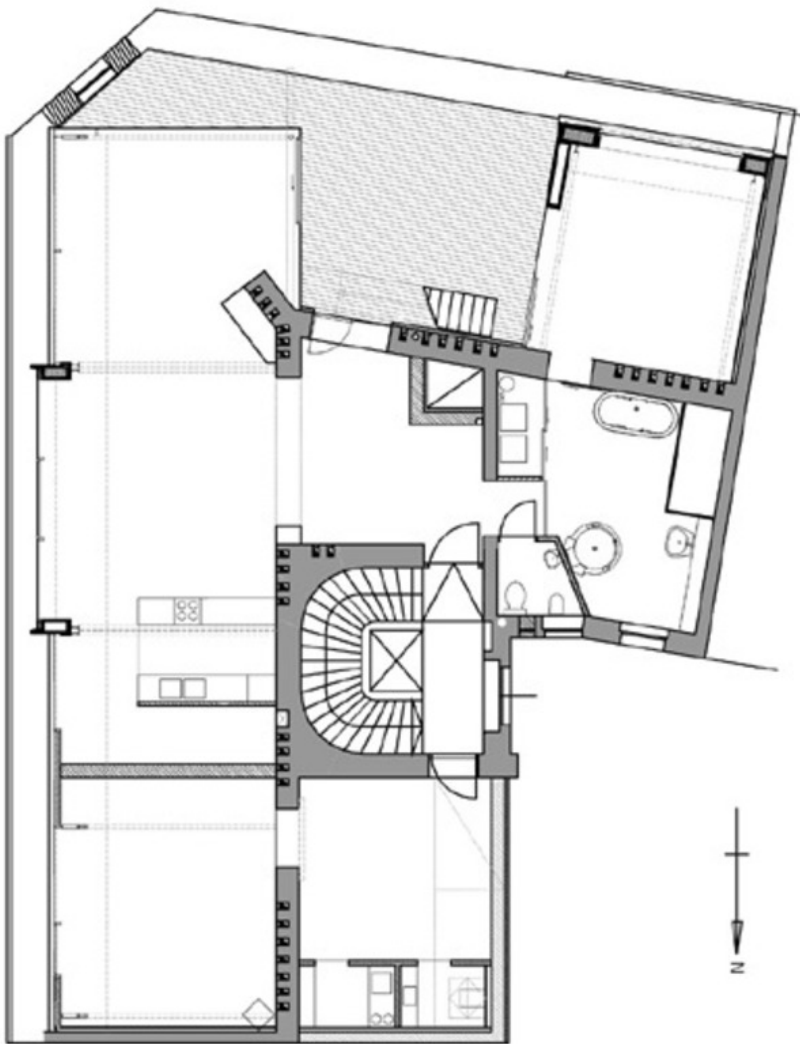
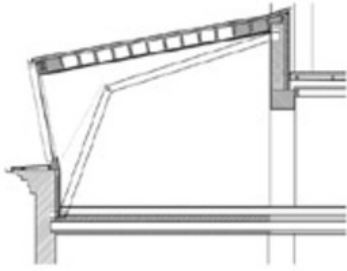
WEITERE TEXTE

Ein Glashaus auf dem Dach, Franziska Leeb, Der Standard, Montag, 30. Juni 2003



© Manfred Seidl

roof_8 Dachausbau



Projektplan