



© Franz Hubmann

Zentralsparkasse Floridsdorf

Am Spitz 11
1210 Wien, Österreich

ARCHITEKTUR
Friedrich Kurrent
Johannes Spalt

BAUHERRSCHAFT
Zentralsparkasse

FERTIGSTELLUNG
1974

SAMMLUNG
Architekturzentrum Wien

PUBLIKATIONSdatum
14. September 2003



Ein historisches Eckgebäude mit starkplastischer Fassade behauptet die attraktive Stellung am Floridsdorfer Spitz. Zur Erweiterung der Bankfiliale konnte die in der Seitengasse anschließende Baulücke herangezogen werden.

Mit der offenen Schalterhalle hinter einer Metall-Glas-Fassade und beschattenden, horizontalen Lamellen wird darauf Bezug genommen und die Erinnerung an die Lücke bewahrt. Das neuerrichtete Innenleben, eine Galerie mit Arbeitsplätzen über den Bankschaltern greift in den Altbestand hinein, dessen Struktur nicht zerstört wird. Der Eingang verbleibt im zeichenhaften Eckturm.

Als Äquivalent zur plastischen Formensprache des Bestands wird die Höhe des neuen Seitenflügels stufenweise reduziert, was sowohl dem Grundstückszuschnitt als auch dem statischen Erfordernis der kürzer werdenden Spannweiten über der Schalterhalle entspricht. Zu einer Zeit, als im übrigen Europa erst vereinzelte Kunsthistoriker und Denkmalpfleger eine positive Haltung zum Historismus einnahmen, realisieren Kurrent und Spalt diese dialogisch und dialektisch angelegte Gebäudeerweiterung, bei dem Altbau und Neubau ihren Eigenwert erhalten, beziehungsweise neu gewinnen.

Zusammengenommen entsteht darüber hinaus ein neues Ganzes, das besonders vom Innenraum her zu hochstehend-integraler Ausdruckskraft gelangt. Damit glückte den Architekten in den frühen siebziger Jahren ein wegweisendes Beispiel für zeitgenössisches Bauen im historistischen Kontext.



© Friedrich Achleitner



© Friedrich Achleitner



© Friedrich Achleitner

Zentralsparkasse Floridsdorf

DATENBLATT

Architektur: Friedrich Kurrent, Johannes Spalt

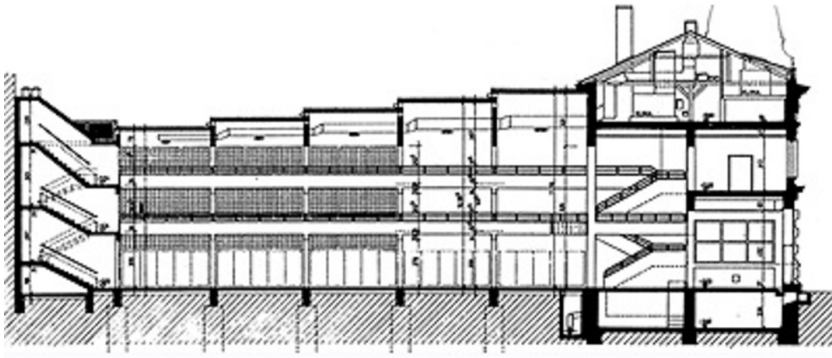
Bauherrschaft: Zentralsparkasse

Fotografie: Franz Hubmann

Funktion: Banken und Börse

Ausführung: 1970 - 1974

Zentralsparkasse Floridsdorf



Langschnitt