



© Paul Ott

Wohnanlage 'Seiersberg'

Heidenreichstrasse 7
8054 Graz, Österreich

ARCHITEKTUR

Manfred Wolff-Plottegg
Architekturbüro Plottegg

BAUHERRSCHAFT

ggw

FERTIGSTELLUNG

1991

SAMMLUNG

Architekturzentrum Wien

PUBLIKATIONSdatum

14. September 2003



Der Bau liegt an der südlichen Peripherie von Graz und bildet den ersten Abschnitt einer größeren Quartiersplanung, die ebenfalls von Wolff-Plottegg stammt. Architekten benutzen heute die Computertechnologie fast durchwegs nur als optimierendes, rationalisierendes Hilfsmittel, während Wolff-Plottegg seine Entwürfe unmittelbar aus dem kombinatorischen und formalen Potential der elektronischen Datenmanipulation generiert. Im Fall Seiersberg ging dem städtebaulichen Strukturplan ein Skizzieren und Überlagern von Bezugslinien und abstrakten Formdaten direkt am Bildschirm voraus.

Von diesem experimentellen Ansatz sind im realisierten Bau noch die Hauptrichtungen aus den dann zu konkreten Wegsystemen und Baukörperfigurationen gedeuteten Lineamenten spürbar. Etwa die leichte Verschiebung in der Binnenteilung der Grundrisse gegenüber dem Umriss des Baublocks, - eine Echo auf den nördlich vorbeiführenden Erschließungsweg. Konstruktiv ist der Bau betont seriell und reduziert: Nord- und Südfassaden in Skelettbauweise aus Fertigteilen, Querwände in Ziegel, minimierte Stützen innerhalb der Grundrisse, abgehängte Stahlkonstruktion für den horizontalen Balkongrill an der offenen Südseite, Blechverkleidung für die vertikale Streifung der eher geschlossenen Nordseite, nur je ein Fenstertyp für Norden bzw. Süden. Der Block ist durch Treppenanlagen quer unterteilt und wird hier für das Fußgängernetz der Gesamtanlage durchlässig.

Endausbau: 160 Geschöfwohnungen und 65 Reihenhäuser. 2. Phase: 1996



© Paul Ott

Wohnanlage 'Seiersberg'

DATENBLATT

Architektur: Manfred Wolff-Plottegg, Architekturbüro Plottegg

Mitarbeit Architektur: Mascher, Christoph Zechner

Bauherrschaft: ggw

Fotografie: Paul Ott

Funktion: Wohnbauten

Ausführung: 1987 - 1991

PUBLIKATIONEN

Graz_Architecture, Positions in the urban space focusing on the period as of 1990, Hrsg. Michael Szyszkowitz, Renate Ilsinger, HDA, HDA, Graz 2008.

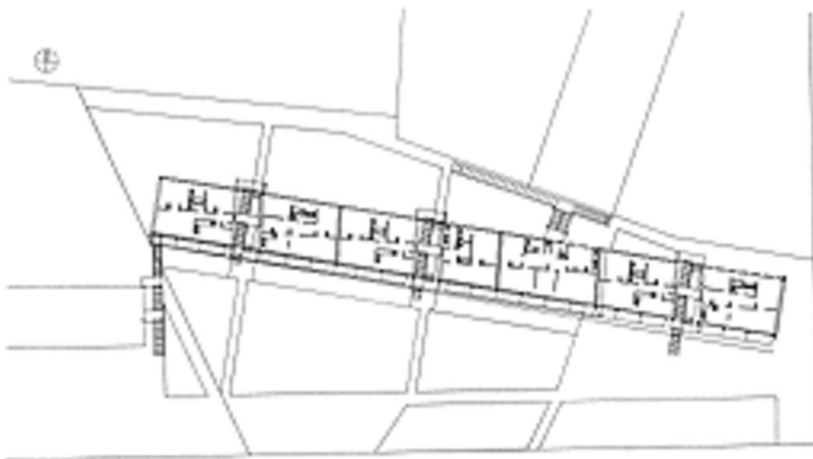
Architektur_Graz, Positionen im Stadtraum mit Schwerpunkt ab 1990, Hrsg. Michael Szyszkowitz, Renate Ilsinger, HDA, HDA, Graz 2008.

Architektur_Graz Positionen im Stadtraum mit Schwerpunkt ab 1990, Hrsg. Michael Szyszkowitz, Renate Ilsinger, HDA, Graz 2003.

Wohnanlage 'Seiersberg'



Lageplan



Lageplan