

Doppelhaus

Winzergasse 18
7122 Gols, Österreich

Obwohl auf schmalen Handtuchparzellen situiert stehen die als Reihenhäuser konzipierten Wohnhäuser nicht längs der Straße, sondern sind parallel zu den Grundgrenzen in Schichten organisiert. Diese räumlich-plastische Differenzierung läßt zur Straße einen gemeinsamen Vorplatz entstehen, zur Gartenseite jedoch individuelle, eingezogene Höfe. Dieser Wechsel führt zu ineressanten Variationen des Bautyps mit unterschiedlichen Schauseiten.

Das Innere ist entlang des ebenfalls als Schicht wirkenden Stiegenlaufs entwickelt, sodaß trotz begrenzter Fläche Weiträumigkeit aufkommt, die mit diagonalen Durchblicken und unterschiedlichen Raumhöhen noch verstärkt wird. (Walter Zschokke)

Ein auf das Haus abgestimmtes Belichtungskonzept schafft optimales Licht für die einzelnen Funktionsbereiche.

ARCHITEKTUR
Otmar Hasler

BAUHERRSCHAFT
Familie Renner
Familie Papst

FERTIGSTELLUNG
1990

SAMMLUNG
Architekturzentrum Wien

PUBLIKATIONSDATUM
14. September 2003



Doppelhaus

DATENBLATT

Architektur: Otmar Hasler

Bauherrschaft: Familie Renner, Familie Papst

Funktion: Wohnbauten

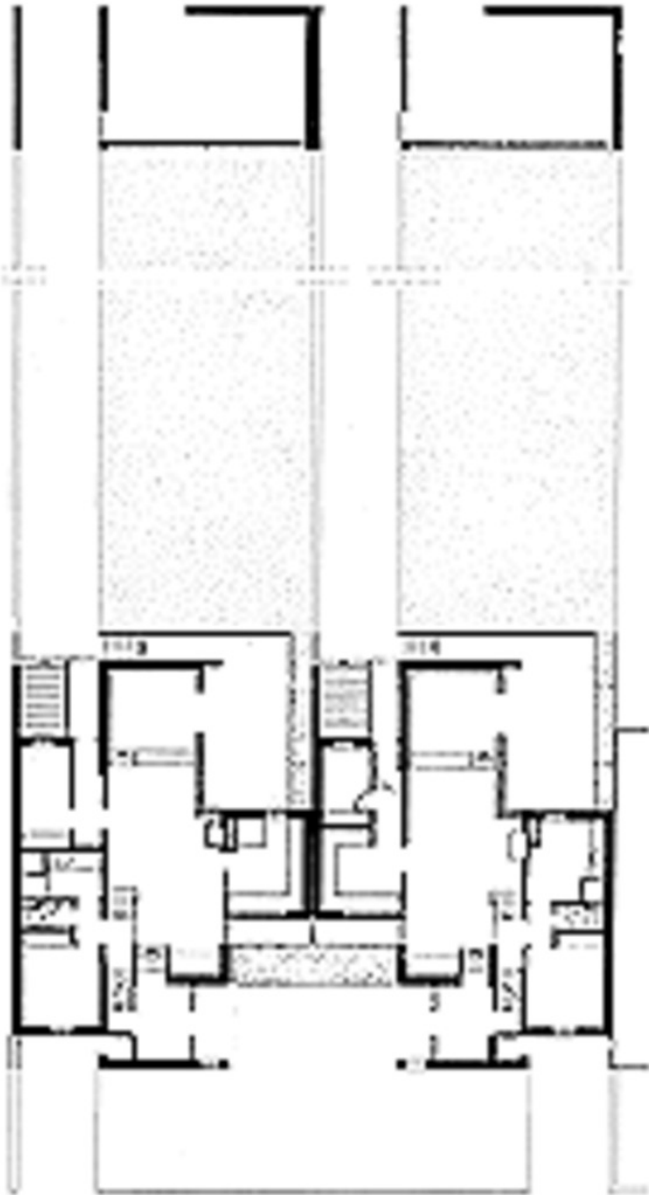
Planung: 1985 - 1990

Ausführung: 1988 - 1990

PUBLIKATIONEN

Otto Kapfinger: Neue Architektur in Burgenland und Westungarn, Hrsg. Architektur Raumburgenland, Verlag Anton Pustet, Salzburg 2004.

Doppelhaus



Grundriss EG