



© Angelo Kaunat

Die Anlage besteht aus zwei Baukörpern, wobei ein zur Straße erster quergestellter flacher Riegel die allgemeinen Einrichtungen wie Verwaltung, Veranstaltungssaal, Café, Proberäume und einen Partyraum enthält und gleichzeitig den dahinterliegenden L-förmigen Trakt von der Straßenseite abschirmt.

Dieser ist in die Tiefe des Grundstückes angelegt und beherbergt die einzelnen Studentenwohnungen, wobei es drei verschiedenen Typen gibt:

Die Einzel- und Doppelzimmer mit 11 bzw. 22 m², Kleinfamilienwohnungen im EG des Längstraktes und Maisonnetten für je 4-6 Studenten.

Der Längsbau der L-Form ist dreigeschossig mit einer überdachten Dachterrasse, wobei quer über dem südlichen Ende ein auskragender quaderförmiger Baukörper gelegt wurde, der den Studiensaal ausmacht. Auf dem Dach dieses bereits markanten Körpers befindet sich eine Solaranlage, wodurch die optische Prägnanz noch verstärkt wird. Der kurze Teil des L-Traktes im Norden des Grundstückes ist viergeschossig angelegt.

Der Bau ist klar funktional gegliedert, die Fassaden sind, bis auf den kurzen Winkel des Wohntraktes in rot, aluminiumverkleidet.

Eine Laubengängerschließung im Wohntrakt dient gleichzeitig als Begegnungsort, wobei die jeweiligen Eingangssituationen erweitert und durch abgehängte Glasplatten zu einer Art Loggia umfunktioniert wurden.

Konstruktion: Schottenbauweise: Wandelemente aus Betonfertigteilen, Decken aus Betonhalbfertigteilen, V-förmige Stahlunterkonstruktion für den auskragenden Teil.

Studentenwohnheim

Moserhofgasse 34
8010 Graz, Österreich

ARCHITEKTUR

Alfred Bramberger

BAUHERRSCHAFT

WIST

TRAGWERKSPLANUNG

Josef Kassmannhuber

FERTIGSTELLUNG

1997

SAMMLUNG

Architekturzentrum Wien

PUBLIKATIONSdatum

14. September 2003



© Angelo Kaunat

Studentenwohnheim

DATENBLATT

Architektur: Alfred Bramberger

Mitarbeit Architektur: Martin Küng (PL), Francesco de Luca

Bauherrschaft: WIST

Tragwerksplanung: Josef Kassmannhuber

Fotografie: Angelo Kaunat

Funktion: Wohnbauten

Planung: 1994

Ausführung: 1995 - 1997

PUBLIKATIONEN

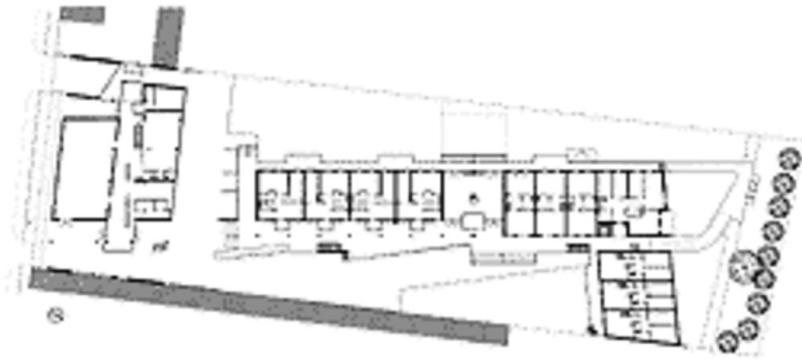
Graz_Architecture, Positions in the urban space focusing on the period as of 1990, Hrsg. Michael Szyszkowitz, Renate Ilsinger, HDA, HDA, Graz 2008.

Architektur_Graz, Positionen im Stadtraum mit Schwerpunkt ab 1990, Hrsg. Michael Szyszkowitz, Renate Ilsinger, HDA, HDA, Graz 2008.

Architektur_Graz Positionen im Stadtraum mit Schwerpunkt ab 1990, Hrsg. Michael Szyszkowitz, Renate Ilsinger, HDA, Graz 2003.

WIST Studentenwohnhaus Graz, HDA, Graz 1998.

Studentenwohnheim



Grundriss EG