



© Gebhard Sengmüller

Dieser Holzwohnbau stellt ein Pilotprojekt in Salzburg dar, da aufgrund einer Erleichterung in der Brandschutzverordnung das Bauen bis zu drei Geschossen im Holzbau ermöglicht wurde. Entstanden ist ein Gebäude in Holzständerleichtbauweise mit Stiegenhäusern aus Beton. Das Grundstück ist relativ schmal und liegt quer zum Fluss Glan.

Der Baukörper besticht durch seine klare Gliederung: Die schlanke, langgezogene Kubatur wird auf ihrer Südwestlängsseite von durchgehend verglasten Veranden begleitet. Die Südwestfassade der Wohnanlage ist ihrerseits auch vollverglast, wodurch der Freibereich der einzelnen Wohnungen optisch an Schwere verliert. Die Wohndecken aus Brettstapeln finden ihre Fortsetzung im Verandenbereich.

Auf der Stirnseite, die der Glan zugewandt ist, wurde das Obergeschoss aufgeständert und im Erdgeschoss ein quadratischer Raum, rundum verglast, geschaffen. Dieser dient allen Bewohnern und wird auch vielseitig genutzt. Auch der Garten vor dem Haus dient der Allgemeinheit und wurde nicht in einzelne Parzellen unterteilt. Die Fassade wurde in vertikalem Fichtenholz verschalt und weiß angestrichen, wodurch eine dezente Vertikalität erhalten blieb.

Sie prägt die Nordostseite, unterteilt durch kleine Einzelpersonenbalkone aus Glas und horizontalen, schmalen Fensterbändern. Auf dieser Seite sind die Stiegenhäuser auch vollverglast, nur im Erdgeschoss sind die Türelemente aus Lärchenholz, ein weiteres interessantes Element in der Fassadengestaltung.

Durch die Südwestverglasungen, die zur passiven Wärmegewinnung dienen, der Solaranlage zur Warmwasseraufbereitung, hochwärmedämmenden Fassaden, sowie einer wohnfreundlichen Innengestaltung der Wohnungen (Hellholzböden und -decken) besticht das Haus neben den günstigen Mieten durch seine qualitätvolle Gestaltung.

Holzwohnbau Glantreppelweg

Irma - von - Troll - Strasse 24 - 28
5020 Salzburg, Österreich

ARCHITEKTUR

HALLE 1

BAUHERRSCHAFT

GWS Salzburg

**Gemeinnützige Wohn- und
Siedlungsgenossenschaft**

TRAGWERKSPLANUNG

Manfred Armstorfer

FERTIGSTELLUNG

1999

SAMMLUNG

Architekturzentrum Wien

PUBLIKATIONSdatum

14. September 2003



© Gebhard Sengmüller



© Gebhard Sengmüller



© Gebhard Sengmüller

Holzwohnbau Glantreppelweg

DATENBLATT

Architektur: HALLE 1 (Heinz Lang, Gerhard Sailer)

Mitarbeit Architektur: Wolfgang Maul

Bauherrschaft: GWS Salzburg, Gemeinnützige Wohn- und Siedlungsgenossenschaft

Tragwerksplanung: Manfred Armstorfer

Fotografie: Gebhard Sengmüller

Maßnahme: Neubau

Funktion: Wohnbauten

Planung: 1997

Ausführung: 1998 - 1999

AUSZEICHNUNGEN

Holzbaupreis Salzburg 2001, Auszeichnung

WEITERE TEXTE

Holzwohnbau Glantreppelweg, Initiative Architektur, Freitag, 5. Juli 2002, 00:00 Uhr

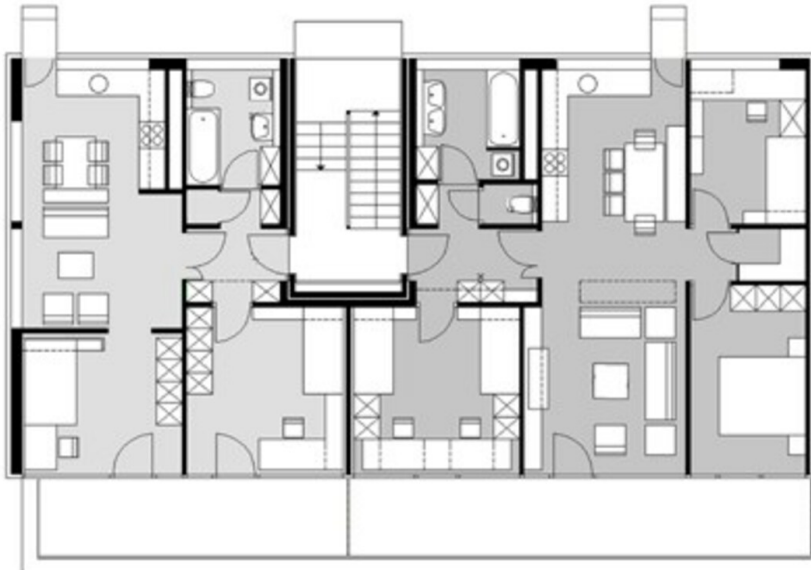
Wohnbau mit Mehrwert, Franziska Leeb, Der Standard, Samstag, 20. Februar 1999

Nicht auf dem Holzweg, Norbert Mayr, Salzburger Nachrichten, Samstag, 30. Januar 1999

Holzwohnbau Glantreppelweg



Lageplan



Grundriss EG