



© Paul Safko

Das Wohnhaus Mondrian ist ein typisches Beispiel für die im Moment ablaufenden Prozesse in Bratislava wie Nachverdichtung der ursprünglichen Plattenbausiedlungen, steigende Qualität des Wohnbaus und eine Vorliebe der Architekten für kraftvolle, expressive Formen. Das Haus besteht aus 88 Wohneinheiten. In einem Regelgeschoss befinden sich Ein-, Zwei- und Dreizimmerwohnungen, im Dachaufbau Drei- und Vierzimmermaisonetten. (Text: Henrieta Moravčíková)

Wohnhaus Mondrian

Sedmokrásková
821 01 Bratislava, Slowakei

ARCHITEKTUR

Andrej Alexy

Andrea Klimková

FERTIGSTELLUNG

2005

SAMMLUNG

Architekturarchiv Slowakei

PUBLIKATIONSdatum

25. Mai 2006



© Paul Safko



© Paul Safko

Wohnhaus Mondrian

DATENBLATT

Architektur: Andrej Alexy, Andrea Klimková

Maßnahme: Neubau

Funktion: Wohnbauten

Planung: 2003

Ausführung: 2004 - 2005

Grundstücksfläche: 1.043 m²

Nutzfläche: 12.166 m²

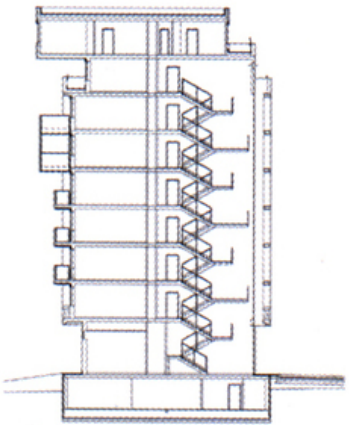
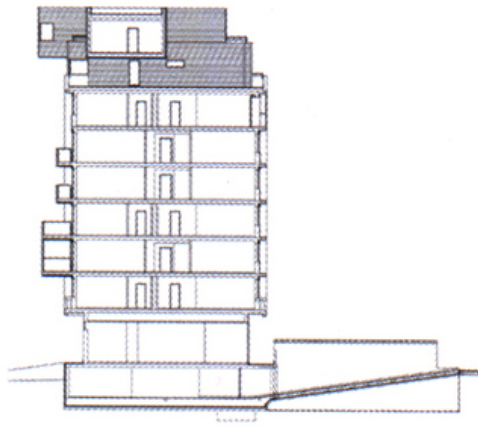
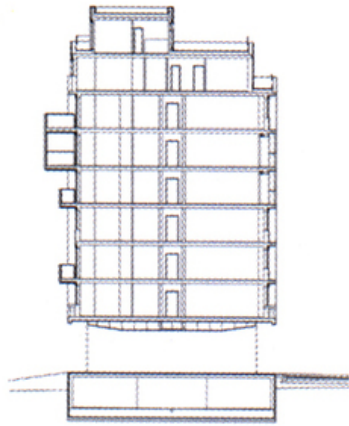
Umbauter Raum: 38.502 m³

PUBLIKATIONEN

Moravčíková, Henrieta: Der hübsche kleine Bruder. Architektur Aktuell. 12, 2005, s. 106 – 113.

Gürtler, Ivan: Mondrian v Bratislave. ARCH, 10, 9, 2005, s. 28- 33.

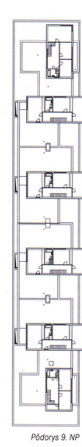
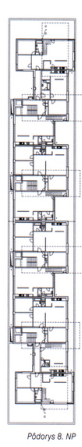
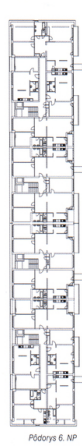
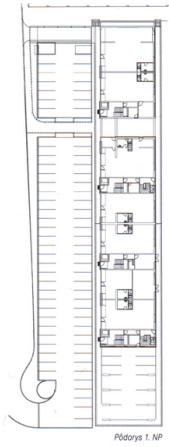
Wohnhaus Mondrian



Rezy priečne

Querschnitte

Wohnhaus Mondrian



Grundriss