



© Günter Richard Wett

Elegante Präsenz im städtischen Zentrum Der Kaiser Josef-Platz ist das urbane Zentrum der Kaufmannsstadt Wels. Mit dem eleganten Bank- und Bürogebäude des Investors Asset One zeigt die Hypo Bank Vorarlberg hier Präsenz. Nach mehreren anderen Initiativen des Bauherren konnte mit diesem Projekt von kleboth.lindinger.architecten der entscheidende Schritt gesetzt werden, um das Potenzial des Standorts umfassend auszuschöpfen. Der Respekt vor dem Ensemble und die Schaffung eines markanten Auftritts waren die zentralen Positionen in der Planungsphase. Die Planung wurde in kooperativer Zusammenarbeit zwischen der Stadt Wels, Asset One und dem künftigen Hauptnutzer effizient abgewickelt. Die Realisierung erfolgte unter Bauaufsicht der Planer und unter Einhaltung präziser Kosten- und Terminvorgaben. Der Bestand blieb gewahrt, die Stadt erfuhr eine Aufwertung des Standorts, durch neue Nutzungen und zusätzliche Nutzflächen wurde der Wert der Immobilie für den privaten Besitzer gesteigert, gleichzeitig wurden im unmittelbaren Umfeld wichtige Impulse gesetzt. Als Bankhaus vermittelt das Gebäude Sicherheit, Zurückhaltung und Eleganz – und doch ist es (wieder) erkennbare Adresse und Orientierungspunkt im geschäftigen Treiben des Platzes. Klare Linien, weiße Putzfassade, markante Gesimse und dunkelgrau schimmernde Aluminium-Fenster: Asset One verfügt heute über eine ertragsstarke Immobilie, die stilvoll, dezent und doch sehr eigenständig in der Aussage ist. Der Mix aus Alt und Neu, aus revitalisiertem Bestand und modernem Anbau – urbane Eleganz, die durch die einprägsamen Fensteröffnungen im Neubauteil und im Dachgeschoß nochmals betont wird. Farben und Formen, Gesamterscheinungsbild und zahlreiche Details vermitteln mediterranes Ambiente, das Gebäude wirkt leicht und ruht doch in sich selbst.  
Text: Christian Hansen

## Bank- und Bürohaus Kaiser-Josef-Platz

Kaiser-Josef-Platz 49  
4600 Wels, Österreich

ARCHITEKTUR

**Kleboth und Dollnig**

BAUHERRSCHAFT

**Asset One Immobilienentwicklungs  
AG**

TRAGWERKSPLANUNG

**Josef Schindelar**

FERTIGSTELLUNG

**2005**

SAMMLUNG

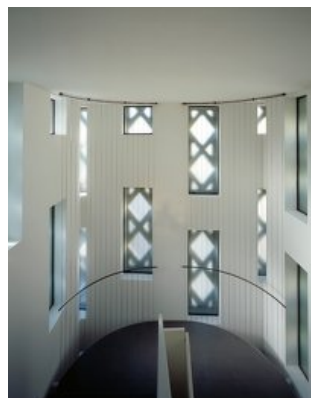
**afo architekturforum oberösterreich**

PUBLIKATIONSdatum

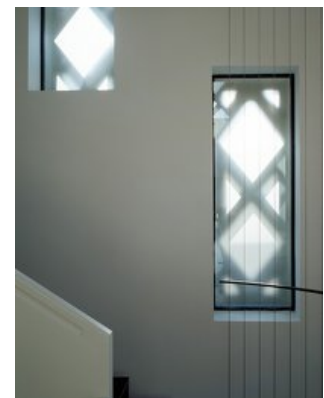
**13. Juni 2006**



© Günter Richard Wett



© Günter Richard Wett



© Günter Richard Wett

**Bank- und Bürohaus Kaiser-Josef-  
Platz**

DATENBLATT

Architektur: Kleboth und Dollnig (Andreas Kleboth, Klaus Lindinger)

Mitarbeit Architektur: Sandra Giza, Sabine Hainberger, Thomas Müssauer, Barbara Ranetbauer, Thomas Schwarz

Bauherrschaft: Asset One Immobilienentwicklungs AG

Tragwerksplanung: Josef Schindelar

Fotografie: Günter Richard Wett

Funktion: Banken und Börse

Ausführung: 2004 - 2005



© Günter Richard Wett