



© Bruno Klomfar

Das mit einer Nettogeschossfläche von 260 m<sup>2</sup> (+90 m<sup>2</sup> Terrasse) mehr als großzügig zu bezeichnende Einfamilienhaus steht als dreigeschossige mäandrierende Figur mit geringer visueller „Raumverdrängung“ im Hang. Das in Stahlbeton, teilweise in Mauerwerk errichtete Gebäude ist mit einer anthrazitfarbenen WDVS-Fassade versehen, wobei sich die Kubatur westseitig durch raumhohe Fixverglasungen und Parallelschieb-Kippflügel entmaterialisiert zur Umgebung öffnet.

Die obere der drei Ebenen ist dem familiären Aufenthalt gewidmet, wobei ein geschossübergreifender Luftraum als vertikales Verbindungsglied nicht nur die Belichtung bereichert, sondern insgesamt auch das Leben in der „dritten Dimension“:  
(Text: Gabriele Kaiser)

## Wohnhaus Thurm

6911 Lochau, Österreich

ARCHITEKTUR

**Ernst Giselbrecht**

BAUHERRSCHAFT

**Stephan Thurm**

**Patrizia Thurm**

FERTIGSTELLUNG

**2005**

SAMMLUNG

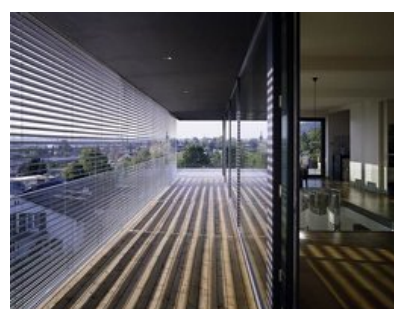
**Architekturzentrum Wien**

PUBLIKATIONSdatum

**24. September 2006**



© Bruno Klomfar



© Bruno Klomfar



© Bruno Klomfar

## Wohnhaus Thurm

### DATENBLATT

Architektur: Ernst Giselbrecht  
Mitarbeit Architektur: Peter Fürnschuss  
Bauherrschaft: Stephan Thurm, Patrizia Thurm  
Fotografie: Bruno Klomfar

Funktion: Wohnbauten

Planung: 2003 - 2005  
Fertigstellung: 2005

Grundstücksfläche: 800 m<sup>2</sup>  
Bruttogeschossfläche: 320 m<sup>2</sup>  
Nutzfläche: 260 m<sup>2</sup>  
Umbauter Raum: 1.500 m<sup>3</sup>  
Baukosten: 470.000,- EUR

### PUBLIKATIONEN

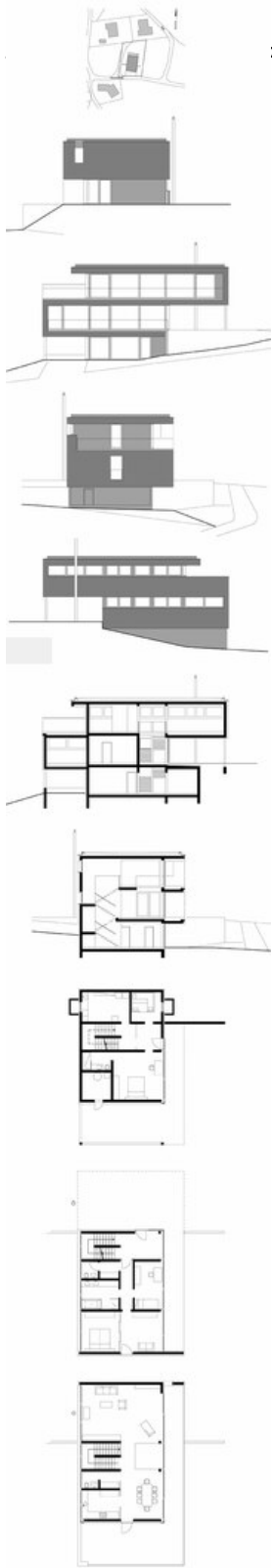
Ernst Giselbrecht - Architektur als kulturelles Engagement, Hrsg. Ernst Giselbrecht, L'Arca Edizioni, Mailand 2007.



© Bruno Klomfar

m.at/data/med\_plan/18740/large.jpg

### Wohnhaus Thurm



Projektplan