



© Architekturbüro Plottegg

## „Pflanzenhaus“ Schloss Eybesfeld

Jöss 1  
8403 Lebring, Österreich

ARCHITEKTUR  
**Architekturbüro Plottegg**

BAUHERRSCHAFT  
**Bertran Conrad Eybesfeld**

TRAGWERKSPLANUNG  
**Manfred Petschnigg**

FERTIGSTELLUNG  
**2006**

SAMMLUNG  
**HDA Haus der Architektur**

PUBLIKATIONSdatum  
**10. November 2006**

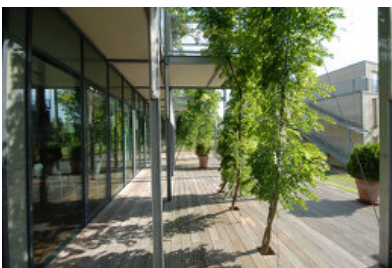


Das Büro- / Wohngebäude „Pflanzenhaus“ bildet die Ergänzung und den Abschluss der „Umfassenden Sanierung und Revitalisierung“ von Schloss Eybesfeld, welche in den vergangenen Jahren mit Renovierungen, Um- und Neubauten betrieben wurde.

Als „Pflanzenhaus“ bildet es gleichsam die Fortsetzung des Ende des 20. Jhs. errichteten Erdwalles. Etwas zurückgesetzt, als südlicher Abschluss des Schlossareals entlang der Landesstraße situiert, ist es zwar im Verständnis eines „Eingangsbauwerkes“ konzipiert, tritt aber als Gebäude selbst durch die gebäudehoch rankende Bepflanzung der Vorzone als solches nicht in Erscheinung, sondern ist als „Pflanzenhaus“ integrativer Bestandteil des Erdwalles bzw. des Schlosspark-Konzeptes.

Der neue Baukörper ist ein 2-geschossiges Stahlbeton-Skelett im Raster von 11 Feldern mit ca. 8 Metern Tiefe und 6 Metern Breite und ist so positioniert, dass eine Wohnungs- oder eine Büronutzung ohne bauliche Maßnahme möglich ist. Diesem offenen (weitgehend verglasten) Baukörper ist eine vier Meter tiefe um das gesamte Gebäude umlaufende Stahlkonstruktion vorgesetzt. Diese Sekundärkonstruktion / Tragkonstruktion / wireframe definiert die großzügig bepflanzte Vorzone, die äußere Erschließung und Balkone.

In der wechselseitigen Verbindung von Architektur und Natur erzeugt Wolff-Plottegg eine Ambivalenz, die das Gebaute weder eindeutig als Gebäude noch als Teil der Natur einordnen lässt und reiht es nahtlos in das Konzept des Schlossparks ein, den Bezug zwischen Mensch und Natur auf vielfältige Art und Weise in zeitgenössischer künstlerischer und architektonischer Sprache umzusetzen. (Text: Jörg Kindermann)



© Architekturbüro Plottegg



© Architekturbüro Plottegg



© Architekturbüro Plottegg

„Pflanzenhaus“ Schloss Eybesfeld

DATENBLATT

Architektur: Architekturbüro Plottegg (Manfred Wolff-Plottegg)

Mitarbeit Architektur: Arne Böhm

Bauherrschaft: Bertran Conrad Eybesfeld

Tragwerksplanung: Manfred Petschnigg

Funktion: Gemischte Nutzung

Planung: 2004

Fertigstellung: 2006

Grundstücksfläche: 4.800 m<sup>2</sup>

Nutzfläche: 1.100 m<sup>2</sup>

Bebaute Fläche: 672 m<sup>2</sup>

WEITERE TEXTE

Vom Fordern und Bereichern, Karin Tschavgova, Spectrum, Sonntag, 1. Juli 2007



© Architekturbüro Plottegg



© Architekturbüro Plottegg



© Architekturbüro Plottegg

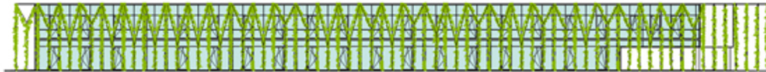


© Architekturbüro Plottegg

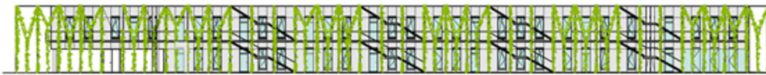


© Architekturbüro Plottegg

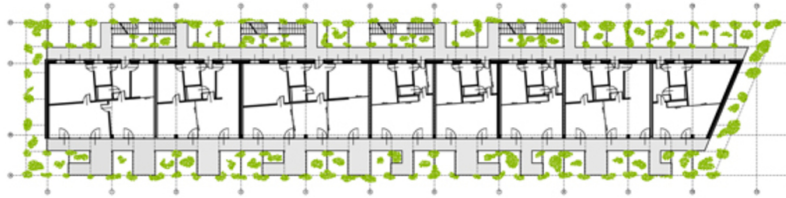
„Pflanzenhaus“ Schloss Eybesfeld



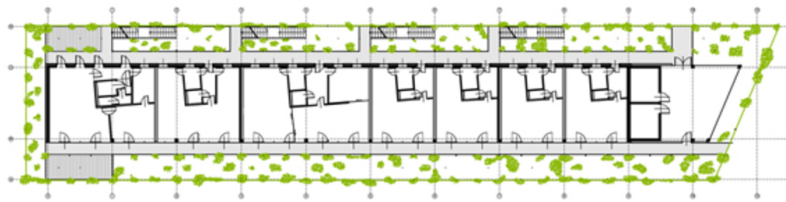
Ansicht West



Ansicht Ost



Grundriss OG



Grundriss EG

Projektplan