



© Nadine Blanchard

Villa Klosterneuburg

Leopoldsgaben
3400 Klosterneuburg, Österreich

ARCHITEKTUR

project A 01 architects

TRAGWERKSPLANUNG

Vasko + Partner Ingenieure

LANDSCHAFTSARCHITEKTUR

Walch Landschaftsarchitektur

Christian Henke

FERTIGSTELLUNG

2006

SAMMLUNG

Architekturzentrum Wien

PUBLIKATIONSdatum

11. Februar 2007



An einer unverbauten Lichtung, auf einem Südhang in Klosterneuburg, ist eine großzügige Villa mit verschiedenen Freibereichen entstanden. Der untere Bereich folgt dem Geländeverlauf, der obere kompaktere Baukörper löst sich leicht vom Gelände. Der Erdgeschoßbereich gliedert sich dabei in mehrere dem Hang folgende Niveaus. Die Erdgeschoßzone ist sehr offen gestaltet und gibt die unterschiedlichsten Durchblicke auf das umgebende Gelände frei.

Eine zentrale Wohnhalle, die nach Westen orientiert ist, bildet den Mittelpunkt der Wohnbereiche. In den zwei Obergeschossen befinden sich die Individualbereiche und die Rückzugszonen.

Die Freibereiche und Balkone sind mit dem Baukörper verschränkt. Von drei unterschiedlichen Ebenen kann hier in das angrenzende Gelände ausgetreten werden. Das Schwimmbecken ist direkt an das Gebäude herangeführt und in den Wohnbereich eingebunden. (Text: Architekt)



© Nadine Blanchard



© Nadine Blanchard



© Nadine Blanchard

Villa Klosterneuburg

DATENBLATT

Architektur: project A 01 architects (Andreas Schmitzer)

Mitarbeit Architektur: Finja Hansen, Armin Draxl, San Hwang Lu

Tragwerksplanung: Vasko + Partner Ingenieure (Wolfgang Augustin)

Landschaftsarchitektur: Walch Landschaftsarchitektur (Karin Walch), Christian Henke

Fotografie: Nadine Blanchard

Funktion: Einfamilienhaus

Planung: 2003 - 2006

Ausführung: 2004 - 2006

Bruttogeschossfläche: 583 m²

Nutzfläche: 470 m²

Bebaute Fläche: 206 m²

Umbauter Raum: 2.394 m³

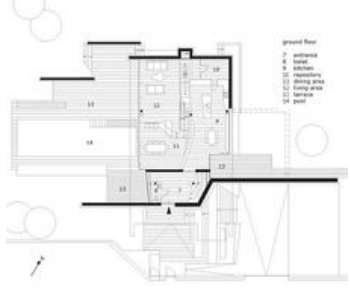
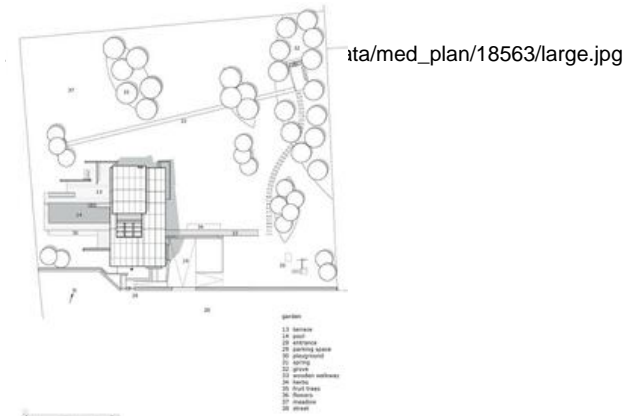
WEITERE TEXTE

James Bond geht schwimmen, Wojciech Czaja, Der Standard, Samstag, 30. Juni 2007



© Nadine Blanchard

Villa Klosterneuburg



Projektplan