



© Croce &amp; Wir

## BG/BRG Lichtenfelsgasse

Lichtenfelsgasse 3-5  
8010 Graz, Österreich

ARCHITEKTUR  
**Croce & Klug**

BAUHERRSCHAFT  
**Land Steiermark**

FERTIGSTELLUNG  
**1991**

SAMMLUNG  
**HDA Haus der Architektur**

PUBLIKATIONSdatum  
**17. April 2007**



Der ehemals nach einer Seite ganz offene Innenhof (durch einen späteren Zubau aus den sechziger Jahren teilweise geschlossen) wurde zweigeschossig überbaut und der bereits stark veränderte Bestand (Ende 19.Jhdt.) im Erdgeschoss und im Untergeschoss wurde auf eine neue Funktion hin adaptiert.

Das Raumprogramm für den Neubau sah folgendes vor: eine Zentralgarderobe im Untergeschoss der Hofüberbauung (Hofterrain) und im Erdgeschoss derselben (Niveau Lichtenfelsgasse) eine Pausenhalle, sowie als Zentrum der Schule eine Bibliothek und ein Buffet. Dazu wurde der ehemalige Haupteingang an der Lichtenfelsgasse wieder aktiviert. Dieser führt nun in die Zentralgarderobe auf Hofterrain und von dort über die bestehenden Treppenhäuser in die Obergeschosse. Während die alten Mauern des Bestandes in ihrer Originalität wieder sichtbar wurden, so wurden die neuen Eingriffe mit unterschiedlichen Materialien zum Ausdruck gebracht.

Die Anlage lebt vom gegenseitigen Dualismus zwischen Alt und Neu, wobei beide autonom bleiben. (Text: Croce - Klug)



© Croce &amp; Wir



© Croce &amp; Wir



© Croce &amp; Wir

**BG/BRG Lichtenfelsgasse**

DATENBLATT

Architektur: Croce & Klug (Helmut Croce, Ingo Klug)

Mitarbeit Architektur: Roland Fabro

Bauherrschaft: Land Steiermark

Fotografie: Croce & Wir Fotostudio BetriebsgesmbH & Co KG

Funktion: Bildung

Ausführung: 1989 - 1991

Baukosten: 1,6 Mio EUR

PUBLIKATIONEN

Architektur in Graz , 1987, Verlag Droschl, BRG Lichtenfels, Graz, 1985-1986 (Nr.59),

Schulbau in Österreich 1996, Bundesministerium f. Unterricht und kulturelle  
Angelegenheiten, BG/BRG Graz Lichtenfelsgasse, 1988-1990 (Seite 106-107)

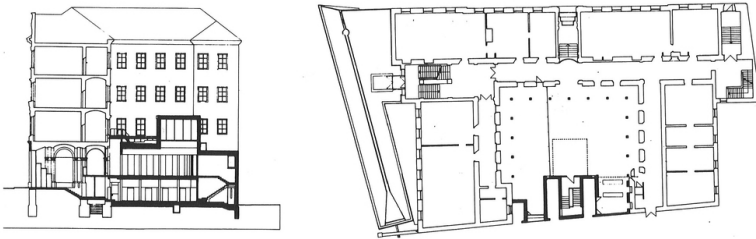
AUSZEICHNUNGEN

Geramb Dankzeichen für gutes Bauen 1991

BG/BRG Lichtenfelsgasse



Axonometrie



Schnitt, Grundriss