



© Pez Hejduk

## Zu- und Umbau Einfamilienhaus R.

Breitenfurt, Österreich

ARCHITEKTUR  
**Lichtblau / Spindler**

TRAGWERKSPLANUNG  
**Fröhlich & Locher und Partner**

FERTIGSTELLUNG  
**2006**

SAMMLUNG  
**Architekturzentrum Wien**

PUBLIKATIONSdatum  
**13. April 2008**



Das nach Nordwesten fallende, relativ kleine Grundstück war im Nordostbereich mit einem zweigeschossigen Haus, an das bereits einmal angebaut worden war, bebaut. Dieses Haus wurde umgebaut, energietechnisch modernisiert und ein zweigeschossiger Wintergarten angefügt. Er stellt das zentrale räumliche Element dar und bildet einen lichtdurchfluteten Übergangsbereich zum Garten und zum Außenraum. Im Erdgeschoss wurden alle Wände entfernt und nur eine Garderobe als Wandschirm eingebaut. So orientiert sich der Raum als großzügiger und durchgängiger Wohn-, Koch- und Essbereich zum Garten. Durch die unterschiedliche Helligkeit und Raumhöhe entstehen Aufenthaltsbereiche von unterschiedlicher Qualität für verschiedene Tageszeiten.

Im Obergeschoss wurden ein Schlafzimmer und ein Bad im Zubau geschaffen. Das Bad wirkt heiter, modern und schlicht. Durch große Verglasungen nach außen sowie Glas- und Spiegelwände im Inneren werden Transparenz und Transluzenz, Spiegelungen und Lichtführung thematisiert. In diesem „Wellness“-Bereich mit Ausblick und Öffnungsmöglichkeit zum Wintergarten, sind Außenraum, Lichtstimmungen und Wetter erlebbar. (Text: Architekten)



© Pez Hejduk



© Pez Hejduk



© Pez Hejduk

## Zu- und Umbau Einfamilienhaus R.

### DATENBLATT

Architektur / Entwurf, Ausführung: Lichtblau / Spindler (Kurt Lichtblau, Konrad Spindler)

Mitarbeit Architektur / Entwurf, Ausführung: Rudolf Glück (PL), Michael Exenberger, Sonja Planteu

Tragwerksplanung: Fröhlich & Locher und Partner

Mitarbeit Tragwerksplanung: Gerhard Wagner

Fotografie: Pez Hejduk

Maßnahme: Umbau, Erweiterung

Funktion: Einfamilienhaus

Planung: 2004 - 2006

Fertigstellung: 2006

Grundstücksfläche: 831 m<sup>2</sup>

Nutzfläche: 176 m<sup>2</sup>

Bebaute Fläche: 127 m<sup>2</sup>

Umbauter Raum: 795 m<sup>3</sup>

### AUSFÜHRENDE FIRMEN:

Baumeister Fa.Unterberger

Zimmermeister Fa.Sulzer

Installateur Fa.Bauer

Elektriker Fa.Palmeshofer

Schlosser Fa.Kinastberger

Glaser Fa.Lackinger

Parkett Fa.Haslinger

Fliesen Fa.Zsivkovits

Tischler Fa.Schmid

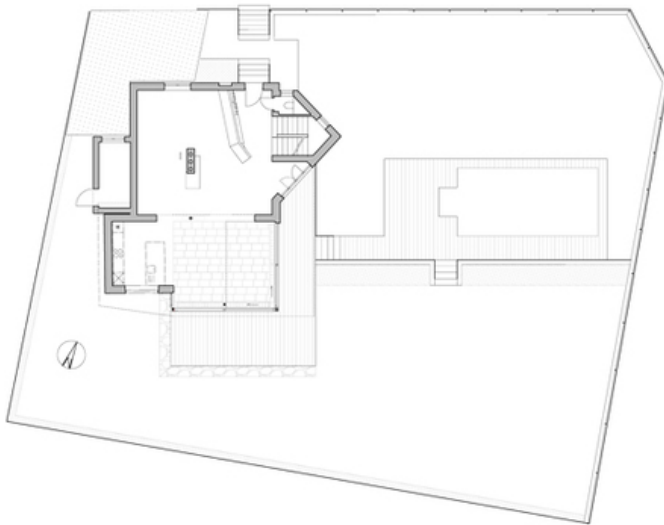


© Pez Hejduk



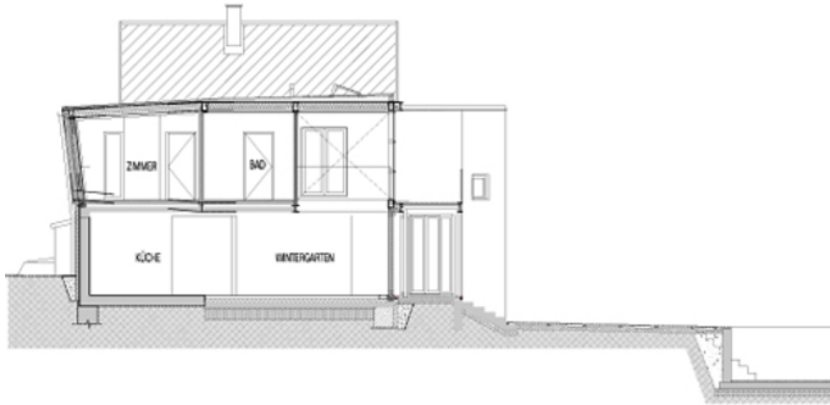
© Pez Hejduk

Zu- und Umbau Einfamilienhaus R.



Grundriss

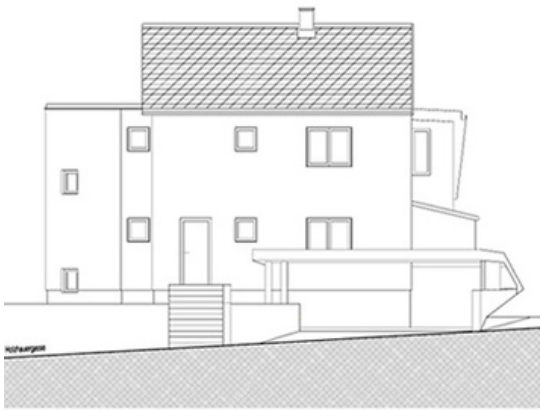
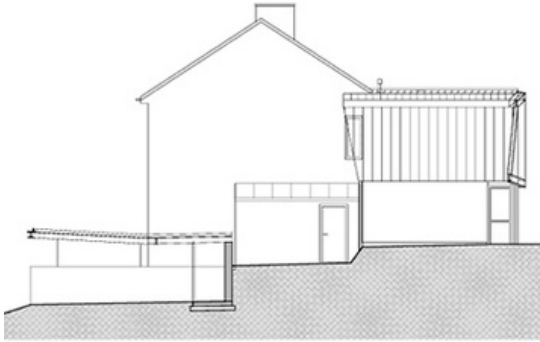
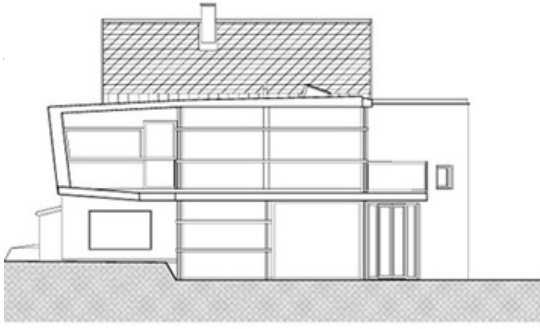
Zu- und Umbau Einfamilienhaus R.



Schnitte

arge.jpg

Zu- und Umbau Einfamilienhaus R.



Ansichten