



© Werner Krug

Pirching am Traubenberg ist ein kleiner Ort mit ländlicher Struktur. Auf einem flach nach Westen abfallenden Hang wurden drei Baukörper errichtet. Zwei mit jeweils vier Geschößwohnungen für Familien und der dritte mit sieben, speziell auf betreutes Wohnen ausgerichteten Einheiten.

Die Grundintention des Entwurfs für betreutes Wohnen war, den betagten Bewohnern sowohl Rückzug und Privatheit als auch Kommunikation mit ihren Nachbar:innen zu ermöglichen. Ausgedehnte Freibereiche auf Laubengängen und Balkonen und eine Aufenthaltszone für gemeinsame Mahlzeiten und Freizeitgestaltung sollen Begegnung und Austausch fördern. Die Wohnungen, für die Nutzung durch ein bis zwei Personen konzipiert, sind speziell auf die Anforderungen eventueller körperlicher Gebrechen abgestimmt und lassen im Wohnungsverbund noch weitere Raumteilungen zu. Besonderes Augenmerk wurde auch auf die behindertengerechte und attraktive Ausführung der Außenanlagen gelegt.

Aus konstruktiver Sicht handelt es sich um einen zweigeschossigen Holzbau, nur der Bauteil „betreutes Wohnen“ ist voll unterkellert. (Text: Andreas Mikula)

Generationsgemischte Wohnhausanlage

Guggitzgraben
8081 Pirching am Traubenberg,
Österreich

ARCHITEKTUR

Andreas Mikula

BAUHERRSCHAFT

GWS Gemeinnützige Alpenländische Gesellschaft für Wohnungsbau und Siedlungswesen m.b.H.

TRAGWERKSPLANUNG

Karl Klancnik

ÖRTLICHE BAUAUFSICHT

GWS Gemeinnützige Alpenländische Gesellschaft für Wohnungsbau und Siedlungswesen m.b.H.

FERTIGSTELLUNG

2005

SAMMLUNG

HDA Haus der Architektur

PUBLIKATIONSdatum

21. September 2007



© Werner Krug



© Werner Krug

**Generationsgemischte
Wohnhausanlage**

DATENBLATT

Architektur: Andreas Mikula

Mitarbeit Architektur: Jörg Pock, Helmut Madile

Bauherrschaft, örtliche Bauaufsicht: GWS Gemeinnützige Alpenländische Gesellschaft
für Wohnungsbau und Siedlungswesen m.b.H.

Tragwerksplanung: Karl Klancnik

Funktion: Wohnbauten

Planung: 2004 - 2005

Fertigstellung: 2005

Grundstücksfläche: 2.990 m²

Bruttogeschossfläche: 1.737 m²

Nutzfläche: 1.120 m²

Bebaute Fläche: 1.016 m²

Baukosten: 1,7 Mio EUR

AUSFÜHRENDE FIRMEN:

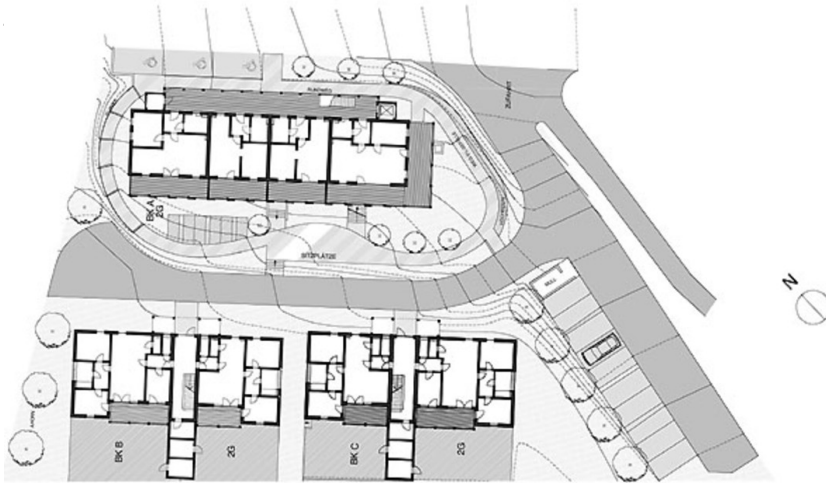
Holzbau: Vinzenz Harrer GmbH Frohnleiten

Betonbau: Fa. Kulmer, Pischelsdorf

AUSZEICHNUNGEN

Steirischer Holzbaupreis 2007, Preisträger

**Generationsgemischte
Wohnhausanlage**



Projektplan