



© Zita Oberwalder

## Haus H.

Lindenweg 21  
9972 Virgen, Österreich

ARCHITEKTUR

**Gerhard Mitterberger**

TRAGWERKSPLANUNG

**Johann Riebenbauer**

FERTIGSTELLUNG

**2007**

SAMMLUNG

**Architekturzentrum Wien**

PUBLIKATIONSdatum

**11. November 2007**



Gerhard Mitterberger hat die bemerkenswerte Angewohnheit, seinen Projektbeschreibungen jeweils ein knappes Stimmungsbild beizufügen: Beim Haus H. in Virgen ist es das Wort „Steinhaufen“, das den atmosphärischen Grundton anschlägt, hart und dicht.

Das Haus, das sich in 1200 Meter Seehöhe in „absolut alpin-ländlicher“ Umgebung befindet, ist ein Sichtbetonkörper über hufeisenförmigen Grundriss, dem als Referenz an die feldwieseneingrenzenden Mauern in der Umgebung innen und außen im Sockelbereich Natursteinmauern vorgesetzt wurden.

Das Atrium bietet Witterungs- und Sichtschutz und die Möglichkeit, landschaftsbezogen zu leben, ohne sich selbst allzu exponieren. Der Atriumsbereich belichtet auch das Untergeschoss, in dem sich u.a. ein Mehrzweckraum, ein Zimmer mit Bad/WC, ein Archiv- und Technikraum sowie die Garage befinden. Die Wohnräume im Obergeschoss ermöglichen einen „permanenten Dialog mit der Landschaft“. (Text: Gabriele Kaiser)



© Zita Oberwalder



© Zita Oberwalder



© Zita Oberwalder

## Haus H.

### DATENBLATT

Architektur: Gerhard Mitterberger  
Mitarbeit Architektur: Phillip Glanzl  
Tragwerksplanung: Johann Riebenbauer  
Fotografie: Zita Oberwalder

Funktion: Einfamilienhaus

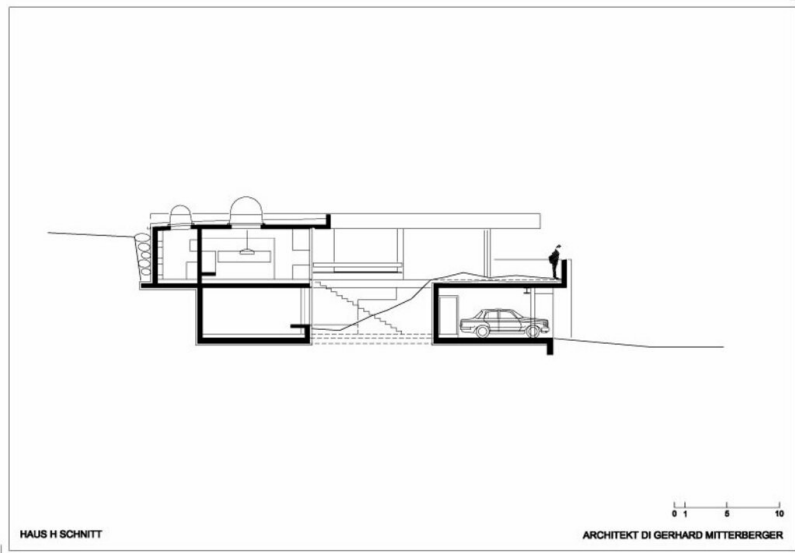
Planung: 2005  
Ausführung: 2005 - 2007

Grundstücksfläche: 624 m<sup>2</sup>  
Nutzfläche: 317 m<sup>2</sup>  
Umbauter Raum: 1.753 m<sup>3</sup>

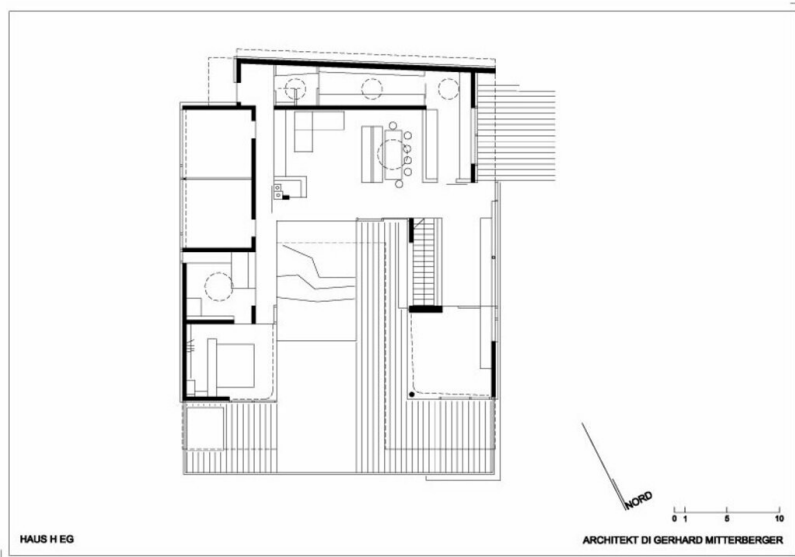


© Zita Oberwalder

Haus H.



Schnitt



Grundriss