



© Paul Ott

Reinraum-Ausstattung, das heißt die Konstruktion und Herstellung reinraumgerechter Möbel, Türanlagen und Bauelemente, ist die Kernkompetenz des Unternehmens Kiefer technic. Dies erfordert kreativen Umgang und innovative Verarbeitung des Materials dieser Einrichtungen: Edelstahl. Eben diesem Umstand wird der Neubau eines Showrooms, der an die Südwestseite der bestehenden Produktionshallen andockt, mit einer abgerundeten, „augenzwinkernden“ Fassade gerecht. In Form eines zehn Tonnen schweren Schattenspenders, der sich wie Papier verformen lässt und nahezu unendlich viele Gestalten annehmen kann.

Tragende Elemente sind an der polygonalen Glasfassade befestigte Edelstahl-Schwerter, auf die senkrechte Edelstahl-Führungsschienen montiert wurden. In diesen Schienen befinden sich die Rollapparate und Elektro-Getriebemotoren, die mittels Laufwagen und speziellen Lagerungen 112 Elemente bewegen. Die beweglichen Teile bestehen aus perforierten, pulverbeschichteten Leichtmetall-Kassetten, die von den insgesamt 56 Motoren und einem BUS/SPS-Steuerungssystem in allen drei Dimensionen stufenlos bewegt werden können.

Bei geschlossener Fassade dringt soviel natürliches Licht in den Schauraum wie für die Präsentation notwendig ist, beim Öffnen bewegen sich die Leichtmetall-Kassetten im Sturzbereich nach oben und im Parapetbereich nach unten und mutieren zu Vordächern. „Das wahre Spektakel geht aber dann über die Bühne, wenn die 56 Kassetten-Paare individuell gesteuert in Bewegung gebracht werden. Der Vergleich mit der Faltechnik des Origami drängt sich dabei unweigerlich auf. (...) Einige besonders attraktive Positionen sind natürlich fix programmiert und können in eigenen Bewegungs-Sequenzen gleichsam wie ein Film aufgeführt werden,“ heißt es im Presstext der Firma.

## Showroom Kiefer technic

Bad Gleichenberg 20  
8344 Bad Gleichenberg, Österreich

ARCHITEKTUR

**Ernst Giselbrecht + Partner**

BAUHERRSCHAFT

**Kiefer Metallbau GmbH**

TRAGWERKSPLANUNG

**CMB**

FERTIGSTELLUNG

**2007**

SAMMLUNG

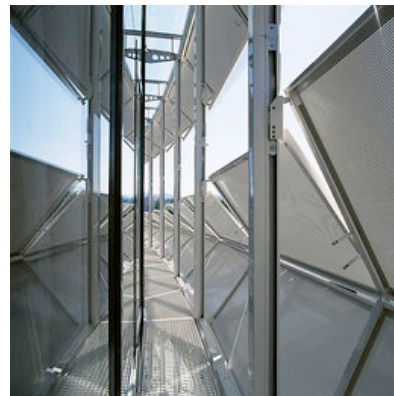
**HDA Haus der Architektur**

PUBLIKATIONSdatum

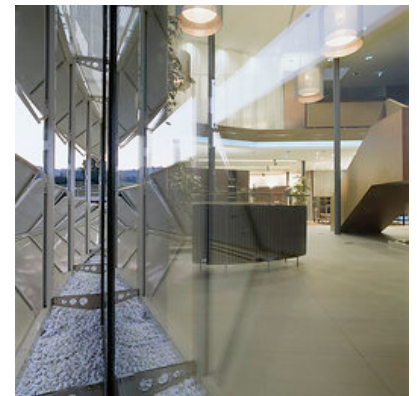
**28. November 2007**



© Paul Ott



© Paul Ott



© Paul Ott

## Showroom Kiefer technic

### DATENBLATT

Architektur: Ernst Giselbrecht + Partner (Ernst Giselbrecht)

Mitarbeit Architektur: Peter Fürnschuss

Bauherrschaft: Kiefer Metallbau GmbH

Tragwerksplanung: CMB

Fotografie: Paul Ott

Funktion: Industrie und Gewerbe

Planung: 2005 - 2006

Ausführung: 2006 - 2007

Nutzfläche: 420 m<sup>2</sup>

Umbauter Raum: 4.270 m<sup>3</sup>

### AUSFÜHRENDE FIRMEN:

Haustechnik: Planungsbüro Rudolf GreileKreuzstraße 3, 9330 Althofen

### AUSZEICHNUNGEN

2008 AAA Austrian Architecture Award, Anerkennung



© Paul Ott

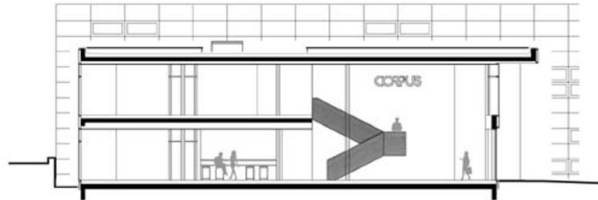
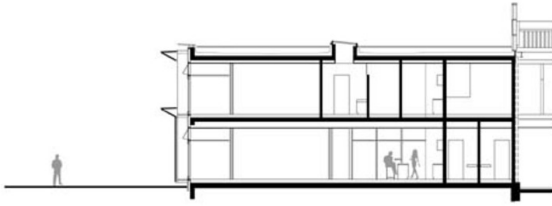


© Paul Ott

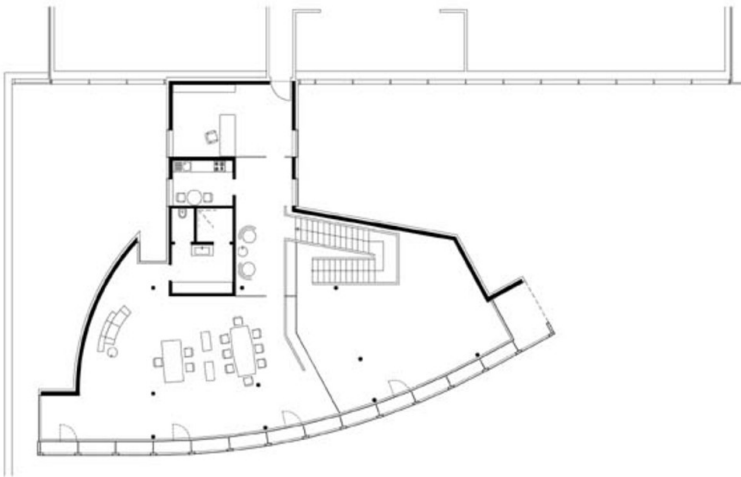


© Paul Ott

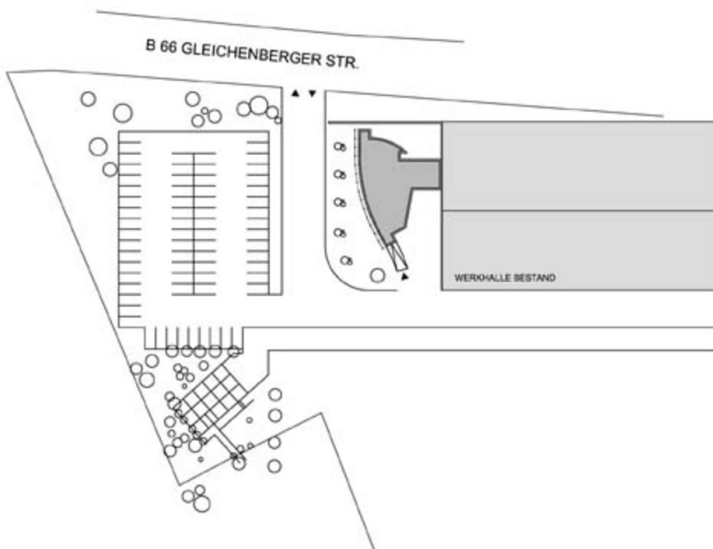
Showroom Kiefer technic



Schnitt

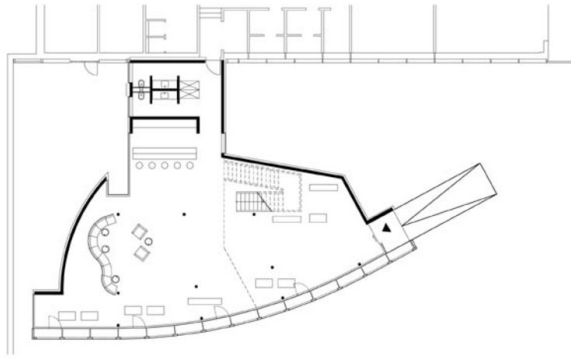


Grundriss OG



Lageplan

Showroom Kiefer technic



GRUNDRISS ERDGESCHOSS



SHOWROOM KIEFER TECHNIC  
8344 BAD GLEICHENBERG, STMK.  
ERNST GISELBRECHT + PARTNER  
architektur zt gmbh

Grundriss EG