



© H. K. Lackner

## Haus P

Burgauberg 287  
8291 Burgauberg-Neudauberg,  
Österreich

ARCHITEKTUR  
**mikro\*architektur**

BAUHERRSCHAFT  
**Katja Popofsits**  
**Georg Popofsits**

FERTIGSTELLUNG  
**2006**

SAMMLUNG  
**Architekturzentrum Wien**

PUBLIKATIONSDATUM  
**27. Januar 2008**



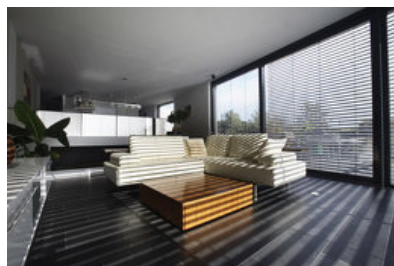
Der schmale Baukörper auf einem langgestreckten Hanggrundstück mit Aussicht auf den angrenzenden Golfplatz und die Ausläufer der oststeirischen Thermenregion schaffen durch eine Verschwenkung des „Kopfes“ um 90 Grad einen uneinsehbaren Freiraum zwischen Haus und vorhandenem Baumbestand. Straßenseitig verschlossen, öffnet sich die Kubatur nach Südosten mit einer über Eck geführten Panoramaverglasung, an klaren Tagen könne man von hier sogar bis zur markanten Silhouette der Riegersburg blicken.

Das Steildach mit bewegter First- und Traufenlinie darf man als Zugeständnis an die örtlichen Bauauflagen werten, zugleich konnte dadurch Platz für eine Nutzung unter dem Dach geschaffen werden.

Ein zweigeschosshoher Eingangsraum erfüllt Verteilerfunktion, lenkt den Weg entweder rechterhand in den offenen Wohn-/Essbereich mit angrenzender Terrassenplattform oder führt geradeaus in den um zwei Stufen tiefer gelegten „Kindertrakt“, dem ebenfalls eine Terrasse vorgelagert ist. Im Obergeschoss öffnet sich ein Arbeitsplatz zum Erschließungsbereich, dem Schlafzimmer mit Bad ist in den Konturen des Dachwalms eine Dachterrasse eingeschrieben. (Text: Gabriele Kaiser)



© H. K. Lackner



© H. K. Lackner



© H. K. Lackner

## Haus P

### DATENBLATT

Architektur: mikro\*architektur (Ronald Mikolics)  
Bauherrschaft: Katja Popofsits, Georg Popofsits

Funktion: Einfamilienhaus

Planung: 2005  
Ausführung: 2005 - 2006

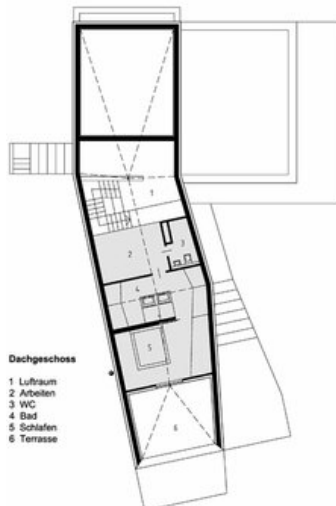
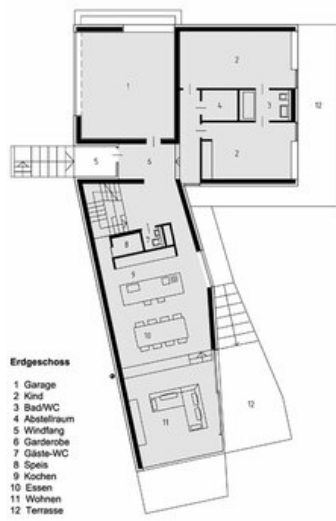
Grundstücksfläche: 3.650 m<sup>2</sup>  
Bruttogeschossfläche: 487 m<sup>2</sup>  
Nutzfläche: 350 m<sup>2</sup>  
Bebaute Fläche: 231 m<sup>2</sup>



© H. K. Lackner

ata/med\_plan/17953/large.jpg

Haus P



Projektplan