



© Manfred Seidl

Der Dachraum des alten Weinbauernhauses wurde ausgebaut, ohne für das Erscheinungsbild des Hauses ein zu starker Eingriff zu sein. Kupferbänder mit großzügigen Verglasungen nach Ost und West falten sich aus dem steilen Dach und vergrößern die vor der Erweiterung sehr geringe Dachbodenfläche auf das mögliche Maximum. Die Dachgaupen wirken wie in die umgebende Pflanzenwelt gehängt, wie ein Baumhaus, das über die Fenster die unterschiedlichen Ausblicke freigibt (Text: Architekten)

## Dachbodenausbau Wien 18

Bastiengasse  
1180 Wien, Österreich

ARCHITEKTUR  
**synn architekten**

TRAGWERKSPLANUNG  
**Peter Spitzer**

FERTIGSTELLUNG  
**2006**

SAMMLUNG  
**Architekturzentrum Wien**

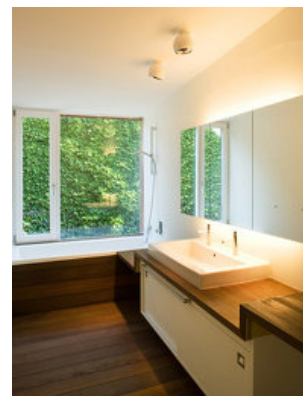
PUBLIKATIONSdatum  
**13. September 2009**



© Manfred Seidl



© Manfred Seidl



© Manfred Seidl

## Dachbodenausbau Wien 18

### DATENBLATT

Architektur: synn architekten (Bettina Krauk, Michael Neumann, Barbara Urban)

Tragwerksplanung: Peter Spitzer

Fotografie: Manfred Seidl

Maßnahme: Aufstockung

Funktion: Einfamilienhaus

Planung: 2005 - 2006

Fertigstellung: 2006

Grundstücksfläche: 382 m<sup>2</sup>

Bruttogeschossfläche: 238 m<sup>2</sup>

Nutzfläche: 180 m<sup>2</sup>

Bebaute Fläche: 158 m<sup>2</sup>

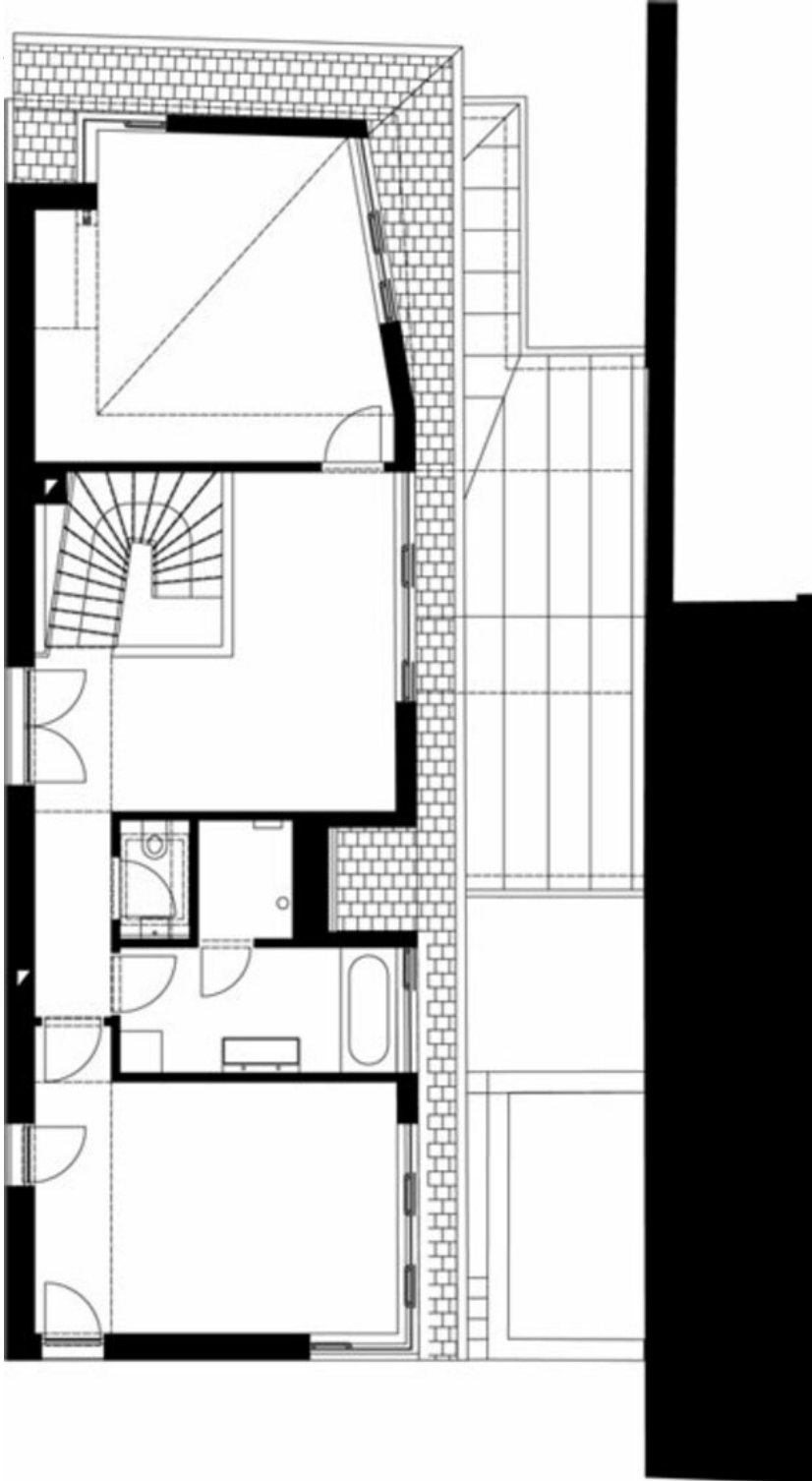
### AUSFÜHRENDE FIRMEN:

Strobl Holzbau, Weiz



© Manfred Seidl

Dachbodenausbau Wien 18



Projektplan