



© Peter Eder

Völkermarkt, Eberndorf, Sittersdorf, Feistritz, Bleiburg klären ihre Abwässer in einer Anlage westlich von Kohldorf, neben alten Schotterteichen und einem engen Fließstück der Drau. Nördlich der verschiedenen Klärbecken situieren sich scheinbar wahllos gestreut vier ungewöhnlich sorgfältig gestaltete Hochbauten. Ähnlich wie beim Streuhof ist aber auch hier die Lage und Zuordnung der Trakte streng aus funktionalen und wirtschaftlichen Bedingungen ermittelt. Über diesen Minimalismus hinaus ist es Juschitz gelungen, dem Ensemble eine Identität zu verleihen – durch variierte Wiederholung von Elementen, Beschränkung auf wenige Materialien, präzise Proportion der Teile für sich und untereinander, Farbakzente. Solaranlage am Büro-Betriebstrakt. (Text: Otto Kapfinger)

## Zentralkläranlage Völkermarkt-Jauntal

Kohldorf Nr. 77  
9125 Kühnsdorf, Österreich

ARCHITEKTUR

**Alois Juschitz**

BAUHERRSCHAFT

**AWV Völkermarkt-Jaunfeld**

TRAGWERKSPLANUNG

**Franz Karisch**

FERTIGSTELLUNG

**1996**

SAMMLUNG

**Architektur Haus Kärnten**

PUBLIKATIONSdatum

**27. Februar 2008**



© Peter Eder



© Peter Eder



© Peter Eder

**Zentralkläranlage Völkermarkt-Jauntal**

## DATENBLATT

Architektur: Alois Juschitz

Bauherrschaft: AWW Völkermarkt-Jaunfeld

Tragwerksplanung: Franz Karisch

Haustechnik / Heizung, Klima, Lüftung: Franz Ebner

Haustechnik / Elektro: Norbert Barthol

Fotografie: Peter Eder

Funktion: Industrie und Gewerbe

Planung: 1994 - 1995

Ausführung: 1995 - 1996

Bruttogeschossfläche: 1.770 m<sup>2</sup>Nutzfläche: 907 m<sup>2</sup>

## PUBLIKATIONEN

Otto Kapfinger: Neue Architektur in Kärnten / Nova arhitektura na Koroskem, Hrsg. Architektur Haus Kärnten, Verlag Anton Pustet, Salzburg 2005.

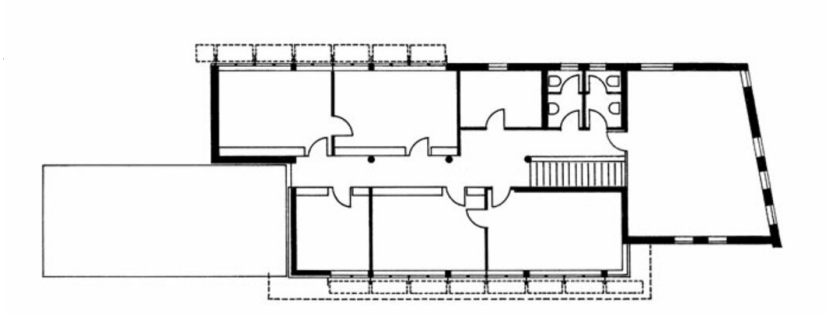


© Peter Eder

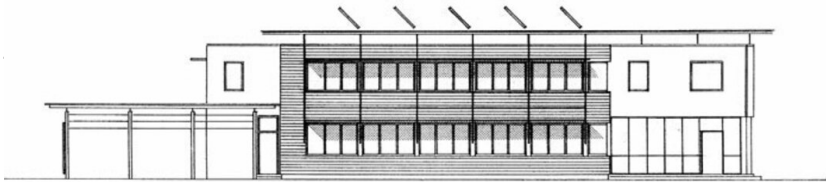


© Peter Eder

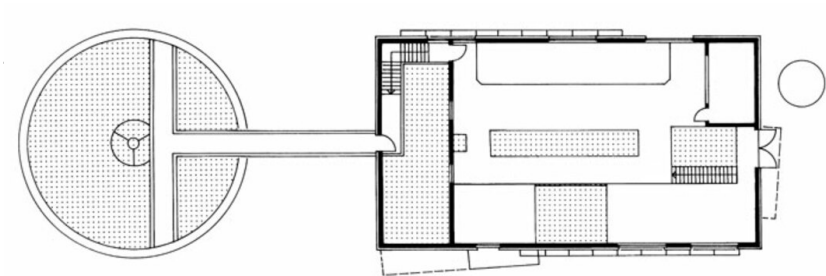
Zentralkläranlage Völkermarkt-Jauntal



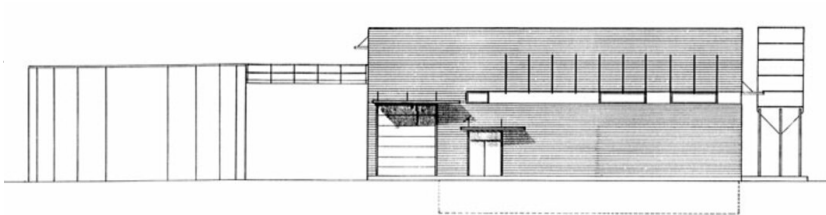
Grundriss Betriebsgebäude OG



Ansicht Betriebsgebäude



Grundriss Schlammentwässerung



Ansicht Schlammentwässerung