



© Ignacio Martinez

## Sparkasse

Sparkassenplatz 1  
6800 Feldkirch, Österreich

ARCHITEKTUR

**Bruno Spagolla**

FERTIGSTELLUNG

**1996**

SAMMLUNG

**Architekturzentrum Wien**

PUBLIKATIONSdatum

**14. September 2003**



Adaptierung des Bestandes aus den 60er Jahren; Erweiterung in Richtung Churer Tor auf der Linie der früheren Stadtmauer. Wegen der komplexen Situation wurde hier durch den Gestaltungsbeirat ein Gutachterverfahren durchgeführt. Der Neubau schließt im Winkel an und umgreift mit einem schmalen, hofseitigen Flügel einen Altbau, dessen Sicht-Servitut die Bauhöhe am Hirschgraben limitierte. Großzügige Erweiterung der Schalterhalle, die vom Hof über einen zweigeschossigen Luftraum mit Südverglasung attraktiv belichtet wird. In diesem Bereich auch Hochführung der Kundenzone in die Obergeschosse mit Treppe, Lift und Galerien. Die neue Fassade überlappt die alte dort, wo deren massive Scheibe mit neuen Fenstern perforiert wurde. (Text: Otto Kapfinger in „Baukunst in Vorarlberg seit 1980, Hrsg. VAI / KUB“)



© Ignacio Martinez

## Sparkasse

### DATENBLATT

Architektur: Bruno Spagolla

Fotografie: Ignacio Martinez

Funktion: Banken und Börse

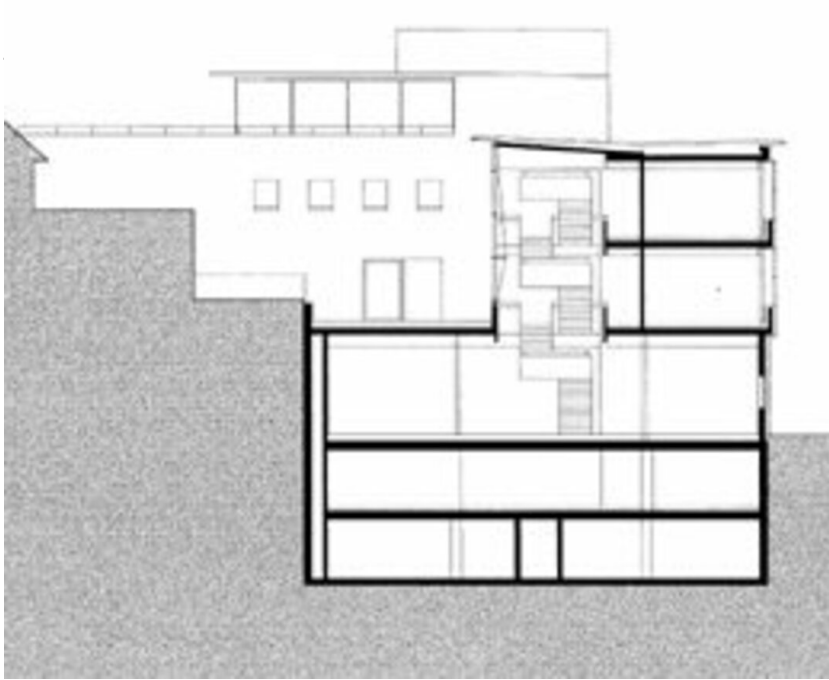
Planung: 1993

Ausführung: 1995 - 1996

### PUBLIKATIONEN

Otto Kapfinger: Baukunst in Vorarlberg seit 1980, Ein Führer zu 260 sehenswerten Bauten, Hrsg. Kunsthhaus Bregenz, vai Vorarlberger Architektur Institut, Hatje Cantz Verlag, Ostfildern 2003.

Sparkasse



Schnitt