



© Margherita Spiluttini

Atelierhaus

Fälle 26
6822 Satteins, Österreich

ARCHITEKTUR
Rudolf Wäger

FERTIGSTELLUNG
1992

SAMMLUNG
Architekturzentrum Wien

PUBLIKATIONSdatum
14. September 2003



Auf knapp 6 x 8 m Grundfläche gliedert sich das Volumen in den nach Norden aufgespreizten Teil der beiden Atelierräume und in den niedrigeren, südseitigen Teil mit Eingang, offen geführter Stiege und einem zweigeschossigen Luftraum, der diese Teile miteinander verklammert. Das Spiel der vertikalen und horizontalen Raumschichten erscheint auch in der lapidaren Anordnung von senkrechten und waagrechten Fensterbändern.

Auf dem massiven Keller-Sockel ist das Traggerüst aus Schalungsträgern außen mit hinterlüfteten Eternitplatten, innen mit Birkenperrholz verkleidet. Alle Rhythmen von Raum und Detail entspringen dem Maß der Struktur und ihrer Hülle. Wäger hat hier seine Holzbau-Meisterschaft auf industrielle Materialien übertragen und eines seiner besten „Minimalhäuser“ geschaffen. (Text: Otto Kapfinger in „Baukunst in Vorarlberg seit 1980, Hrsg. VAI / KUB“)



© Margherita Spiluttini

Atelierhaus

DATENBLATT

Architektur: Rudolf Wäger

Fotografie: Margherita Spiluttini

Funktion: Einfamilienhaus

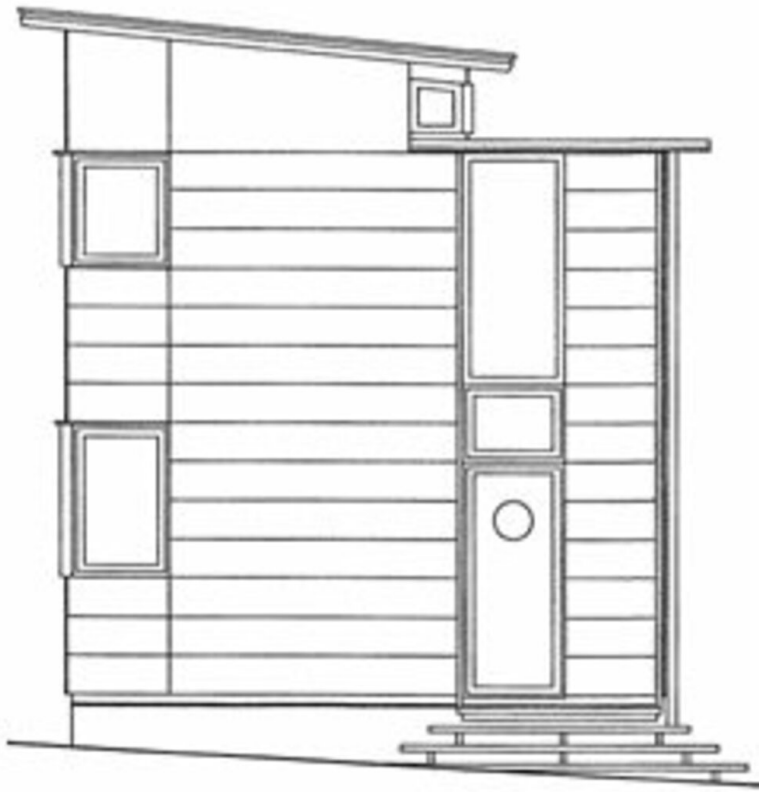
Planung: 1991

Fertigstellung: 1992

PUBLIKATIONEN

Otto Kapfinger: Baukunst in Vorarlberg seit 1980, Ein Führer zu 260 sehenswerten Bauten, Hrsg. Kunsthhaus Bregenz, vai Vorarlberger Architektur Institut, Hatje Cantz Verlag, Ostfildern 2003.

Atelierhaus



Seitenfassade