



© Holzbox

Ausgangspunkt für dieses Projekt ist ein steirisches Pilotprojekt für Jugendcamps, das mittels eines Architektenwettbewerbes ins Leben gerufen wurde. Diese in Modulen konzipierten Anlagen werden nun an verschiedenen Gegenden in der Steiermark errichtet.

Die Anlage in Niederalpl wurde auf die Schwerpunkte Familie, Jugendgruppe und Pilger hin konzipiert. Der Apartmentbaukörper in Holzbauweise wird auf einem massiven Unter- und Erdgeschoss zwischen Pistenrand und Paßstrasse platziert.

Die Apartment-Einheiten bestehen aus hochwertigen, kostengünstigen, ästhetischen Einzelteilen und weisen in ihrer Grundkonstruktion so viele Gemeinsamkeiten als möglich auf. Unterschiedliche Formen von Holzwerkstoffen erzeugen Spannung. (Text: Architekten)

holzbox niederalpl

Passhöhe Niederalpl
8693 Mürzsteg - Niederalpl, Österreich

ARCHITEKTUR

Holzbox

BAUHERRSCHAFT

Die Frohnleitner

TRAGWERKSPLANUNG

Johann Riebenbauer

ÖRTLICHE BAUAUFSICHT

Die Frohnleitner

FERTIGSTELLUNG

2008

SAMMLUNG

HDA Haus der Architektur

PUBLIKATIONSdatum

27. Mai 2008



© Holzbox



© Holzbox

DATENBLATT

Architektur: Holzbox (Armin Kathan, Erich Strolz)

Bauherrschaft, örtliche Bauaufsicht: Die Frohnleitner

Mitarbeit ÖBA: Jürgen Posch

Tragwerksplanung: Johann Riebenbauer

Fotografie: Hertha Hurnaus, Walter Luttenberger, birgit koell fotografie Ein Auge für Fotografie

Funktion: Sport, Freizeit und Erholung

Planung: 2006

Ausführung: 2007 - 2008

Eröffnung: 2008

Grundstücksfläche: 3.800 m²

Bruttogeschossfläche: 1.100 m²

Nutzfläche: 1.016 m²

Bebaute Fläche: 456 m²

Umbauter Raum: 3.960 m³

Baukosten: 1,5 Mio EUR

AUSFÜHRENDE FIRMEN:

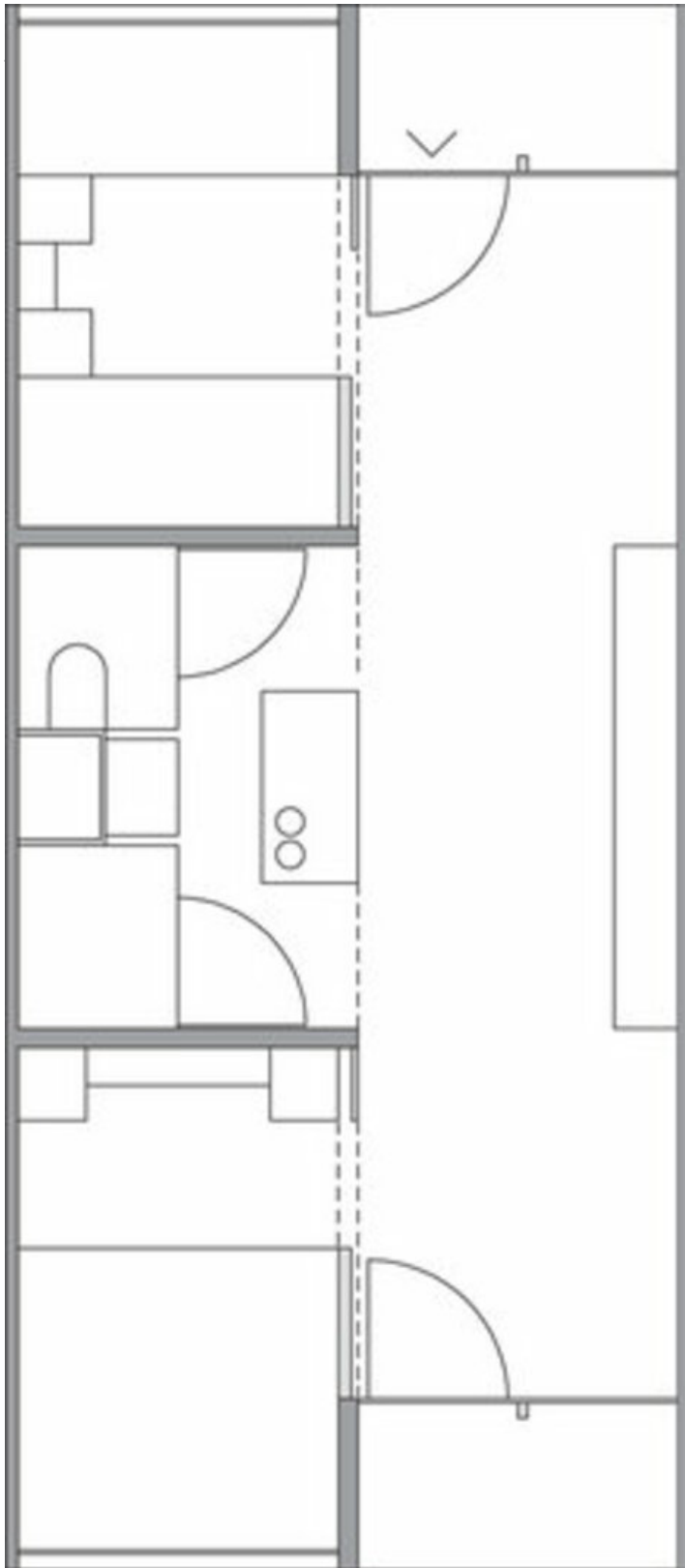
Strobl Holzbau

Die Neuen

WEITERE TEXTE

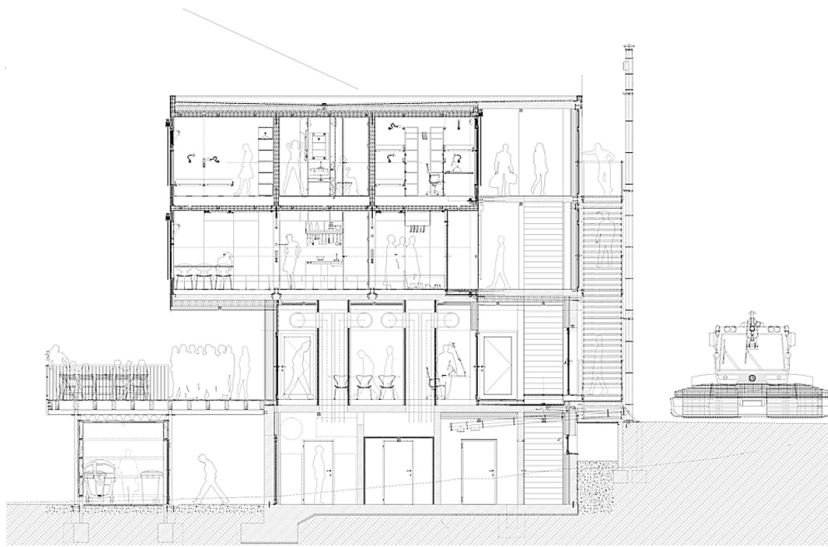
HolzBox goes Steiermark, Norbert Mayr, zuschnitt, Dienstag, 16. September 2008

holzbox niederalpl



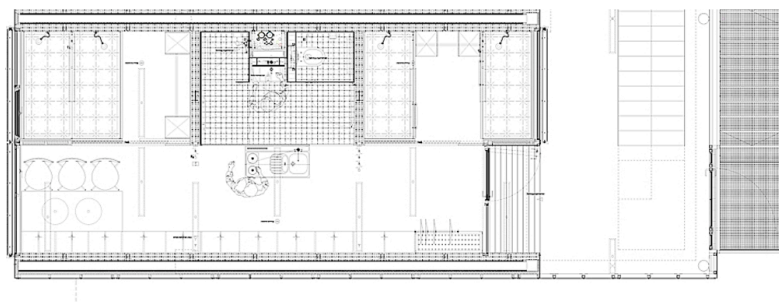
Standardmodul

holzbox niederalpl



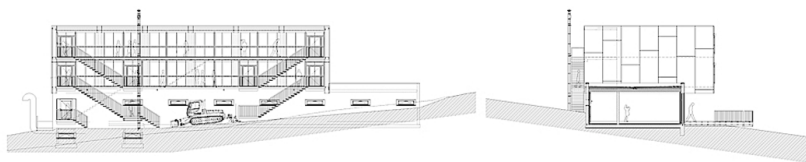
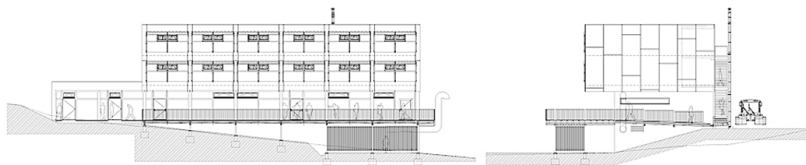
DETAILSCHNITT APARTMENT

Schnitt



DETAILGRUNDRISS APARTMENT

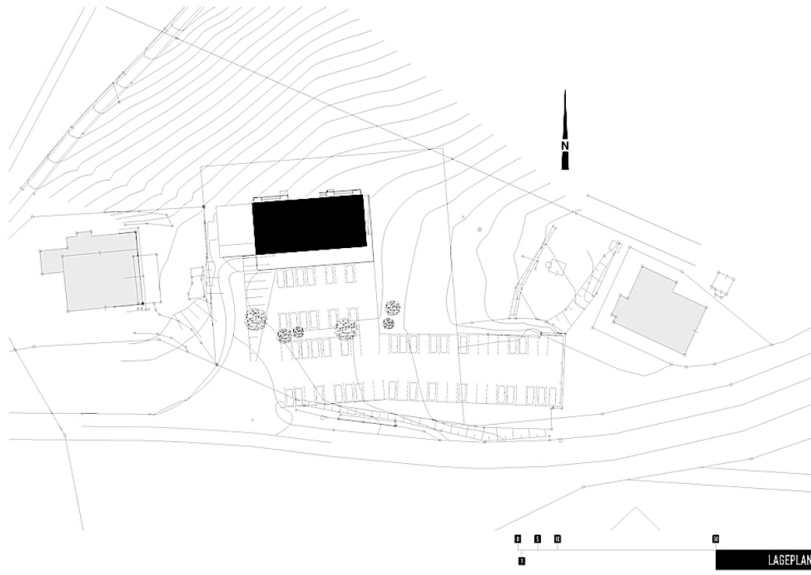
Grundriss



ANSICHTEN

Ansicht

holzbox niederalpl



Lageplan