



© Manfred Seidl

## butt Firmenzentrale Buttazoni Zu- und Umbau

Oberboden 6  
9562 Himmelberg, Österreich

ARCHITEKTUR  
**GERNER GERNER PLUS.**

BAUHERRSCHAFT  
**Buttazoni GmbH**

TRAGWERKSPLANUNG  
**Oberressl & Kantz**

ÖRTLICHE BAUAUFSICHT  
**M&R Bauholding GmbH**

FERTIGSTELLUNG  
**2008**

SAMMLUNG  
**Architekturzentrum Wien**

PUBLIKATIONSdatum  
**3. Dezember 2010**



### buttazoni Bürogebäude

Das 170-jährige Bürostammbaus der Stahlbaufirma Buttazoni in Himmelberg / Kärnten sollte um eine Betriebswohnung in seinem bestehenden Dach erweitert werden. Armin Buttazoni wünschte sich eine zeitgenössische Lösung und ein architektonisches Zeichen für sein Firmengebäude. gerner°gerner reagierten mit einer unübersehbaren Durchdringung des alten Satteldaches in Form eines Stahlriegels, der sich quer zum Giebel durch das alte Gebäude schiebt, voluminös auskragt und im Zeichen der Firma mit Stahlplatten verkleidet ist. Die Auskragung ist beidseitig abgeschrägt, im Südosten dem Winkel des Satteldaches folgend, im Nordwesten gegenläufig zur Dachrichtung und zur großen Terrasse ausgebaut, von der aus der ebenfalls neue und stahlverkleidete Liftturm zugänglich ist.

Der Grundriss der neuen, 240 m<sup>2</sup> großen loftartigen Wohnung beinhaltet mehrere Schlaf- und Badezimmer, die unter dem alten Dach situiert sind. Der neue Riegel ist frei für einen großen offenen Raum, in dessen Mitte die Stiege liegt. Ein großzügiger Wohnraum auf der einen und ein Essraum mit direktem Zugang zur Terrasse auf der anderen Seite werden durch die mittige Stiege und dahinterliegende Küche zwar optisch getrennt, fließen aber dennoch ineinander über und genießen beidseitigen Ausblick. (Text: Marion Kuzmany)



© Manfred Seidl



© Manfred Seidl



© Manfred Seidl

## butt Firmenzentrale Buttazoni Zu- und Umbau

### DATENBLATT

Architektur: GERNER GERNER PLUS. (Gerda Maria Gerner, Andreas Gerner)  
 Mitarbeit Architektur: Ernst Tschabuschnig, Erwin Tschabuschnig (Projektleitung),  
 Dorian Zapp  
 Bauherrschaft: Buttazoni GmbH  
 Tragwerksplanung: Oberressl & Kantz  
 örtliche Bauaufsicht: M&R Bauholding GmbH  
 Mitarbeit ÖBA: BM Ing. Josef Prainsack  
 Haustechnik: Zentner & Partner  
 Fotografie: Manfred Seidl

Maßnahme: Umbau, Erweiterung  
 Funktion: Industrie und Gewerbe

Planung: 2000 - 2007  
 Ausführung: 2007 - 2008

Nutzfläche: 240 m<sup>2</sup>

### AUSFÜHRENDE FIRMIEN:

Baumeister: M&R Bauholding GmbH, Feldkirchen  
 Glaser: Fa. Laggner, Feldkirchen  
 Elektro: HENTEC, Feldkirchen  
 Zimmermeister: Fa. Süssenbacher  
 Spengler: Fa. Werdinig

### PUBLIKATIONEN

2008 der plan, „projekt des monats“, no 12, 09 2008



© Manfred Seidl



© Manfred Seidl



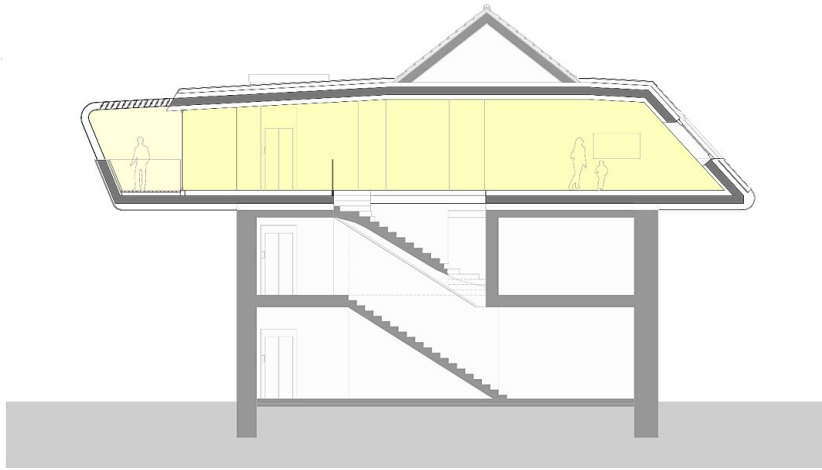
© Manfred Seidl

**butt Firmenzentrale Buttazoni Zu- und  
Umbau**



© Manfred Seidl

butt Firmenzentrale Buttazoni Zu- und Umbau



SCHNITT 1:100

Schnitt



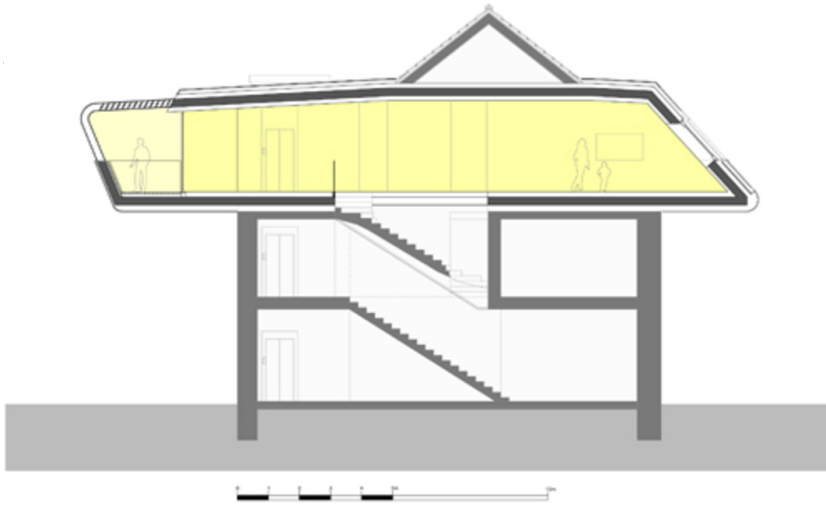
GRUNDRISS 1:100

Grundriss

**butt Firmenzentrale Buttazoni Zu- und Umbau**



Lageplan



Schnitt

**butt Firmenzentrale Buttazoni Zu- und Umbau**



Grundriss