



© Miriam Raneburger

Appartementanlage SUN II

Pfarrangerweg
9971 Matrei, Österreich

ARCHITEKTUR

SQUID

Peter Raneburger

BAUHERRSCHAFT

Friedl Ganzer

TRAGWERKSPLANUNG

Tragwerksplanung Tagger

FERTIGSTELLUNG

2008

SAMMLUNG

aut. architektur und tirol

PUBLIKATIONSdatum

17. September 2008

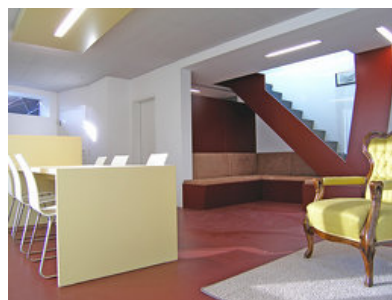


Das neue Gebäudeensemble SUN II positioniert sich in städtebaulich und topographisch markanter Lage am Ortsrand von Matrei in Osttirol. Es resultiert in Form, Organisation, Erscheinungsbild und Orientierung aus den spezifischen Gegebenheiten des Ortes. So bildet es einerseits den prägnanten Abschluss der aus den 1970er Jahren stammenden Siedlung Sonnenhang und zeigt sich andererseits als kraftvolles Statement innerhalb der traditionellen und homogen kleinteiligen Bebauungsstruktur Matrieis. Es reagiert auf die bestehende Situation, indem es selbstbewusst Position bezieht und sich zugleich mit hohem Einfühlungsvermögen in das Umfeld integriert. Das schmale, sehr steile L-förmige Hanggrundstück, das bisher als nahezu unbebaubar galt, dient nicht nur als Ausgangslage, sondern zugleich als konzeptioneller und struktureller Impetus. So zeigt sich SUN II als terrassierter viergeschossiger Gebäudekomplex, der die weit gefächerten Höhenlinien des Geländes inkorporiert und damit auch den Höhenversprung von 25 Metern nachvollzieht.

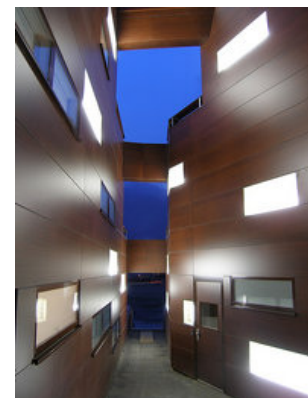
SUN II bietet eine Mischnutzung verschiedener Wohnungstypen - kein Apartment gleicht dem anderen - und voll ausgestatteten Büros für lang- und kurzfristige Besetzungen (Tagungen und Seminare). Durch die terrassierte Konfiguration des Gebäudes können den Wohnungen auf allen Ebenen natürliche Freibereiche zugeordnet werden, alle Einheiten weisen hochwertige Außenzonen mit Balkonen oder Loggien auf. Die gesamte Anlage ist durchdrungen von Offenheit, kommunikativen Bereichen und fließenden lichten Verbindungseinheiten. Entsprechend dem hohen architektonischen Ansatz wurde auch die Innenausstattung und Möblierung als homogene Einheit von Architektenseite gestaltet. (Text: Imke Hassler)



© SQUID



© SQUID



© SQUID

Appartementanlage SUN II

DATENBLATT

Architektur: SQUID (Gundolf Leitner), Peter Raneburger

Bauherrschaft: Friedl Ganzer

Tragwerksplanung: Tragwerksplanung Tagger (Stephan Tagger)

Fotografie: Miriam Raneburger

Funktion: Hotel und Gastronomie

Planung: 2004 - 2006

Ausführung: 2006 - 2008

Grundstücksfläche: 1.400 m²

Nutzfläche: 1.970 m²

Bebaute Fläche: 1.380 m²

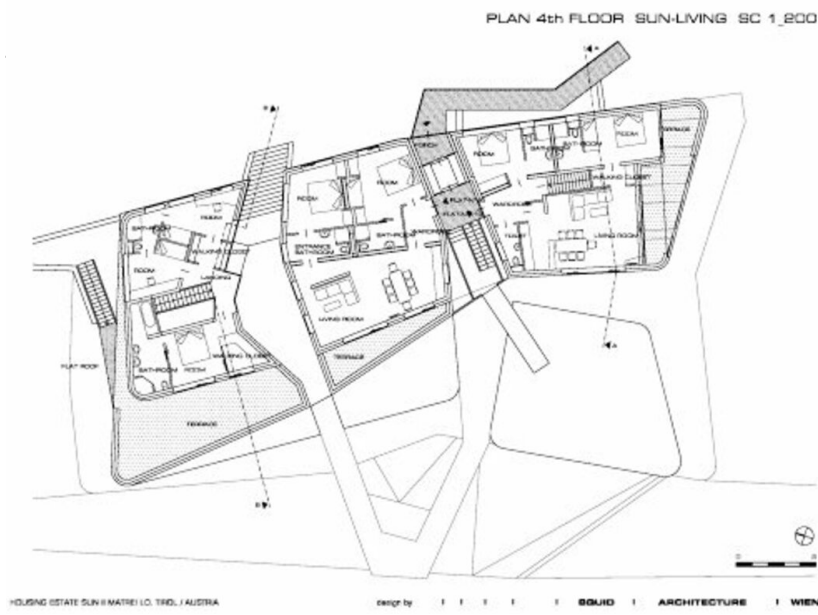
AUSZEICHNUNGEN

ZV-Bauherrenpreis 2008, Preisträger

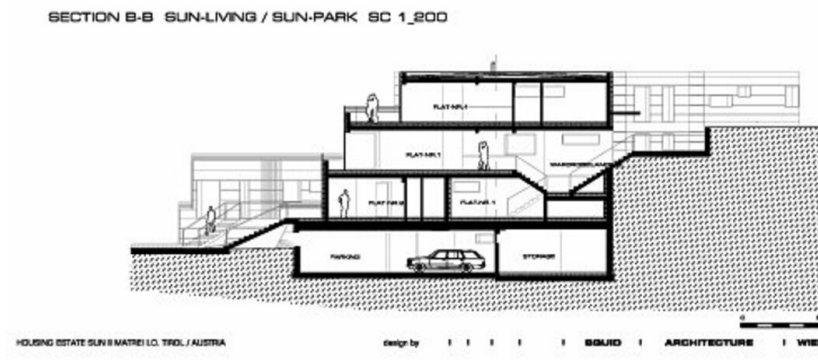
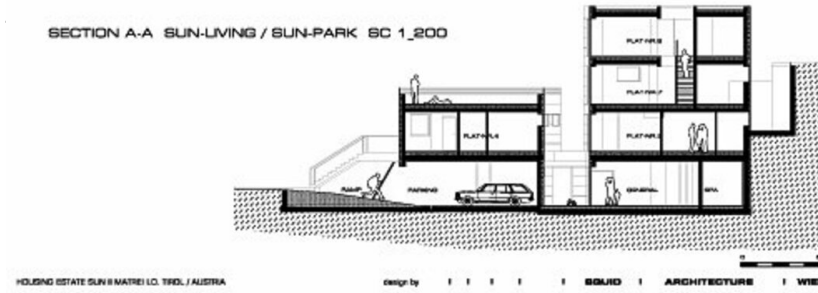
WEITERE TEXTE

Mikrokosmos in Matri, Sabine Lintschinger, Der Standard, Samstag, 15. November 2008

Appartementanlage SUN II



Grundriss OG3



Schnitt