



© Niklaus Spoerri

In Einkaufszentrum Sihlcity stehen Neues und Denkmalsgeschütztes im Dialog. In der zentral neben dem Hochkamin gelegenen, ehemaligen Ausrüsterei wurde im ersten Obergeschoss auf der Fläche einer Dreizimmerwohnung die Sihlcity-Kirche realisiert. Dieses Pilotprojekt, ein Kirchenraum mit Seelsorgebereich inmitten eines konsumorientierten Einkaufszentrums, dient als Anlaufstelle für Menschen jeglicher Religionszugehörigkeit.

Der Ausbau respektiert die Spuren früherer Epochen und zeigt das gelebte Alter. Der kleine Kapellenraum wird durch ein großes Kirchenfenster und einen weich umlaufenden Aluminiumperlenvorhang bestimmt, welcher sowohl Sakralität als auch meditative Ruhe ausstrahlt. Die übrigen Materialien, greifen den industriellen Charakter des Gebäudes auf und interpretieren ihn auf elegante Weise. (nach einem Text der Architekten)

Sihlcity-Kirche

Kalanderplatz 6
8045 Zürich, Schweiz

ARCHITEKTUR

Vehovar & Jauslin

BAUHERRSCHAFT

Verband der Evangelisch-Reformierten Kirchgemeinden

Verband der Römisch-Katholischen Kirchgemeinden

Christkatholische Kirchgemeinde

FERTIGSTELLUNG

2007

SAMMLUNG

newroom

PUBLIKATIONSdatum

19. März 2009



© Niklaus Spoerri



© Niklaus Spoerri



© Niklaus Spoerri

Sihcity-Kirche

DATENBLATT

Architektur: Vehovar & Jauslin (Mateja Vehovar, Stefan Jauslin)

Bauherrschaft: Verband der Evangelisch-Reformierten Kirchgemeinden, Verband der Römisch-Katholischen Kirchgemeinden, Christkatholische Kirchgemeinde

Fotografie: Niklaus Spoerri

Funktion: Sakralbauten

Planung: 2006 - 2007

Fertigstellung: 2007

Nutzfläche: 75 m²

Umbauter Raum: 320 m³

PUBLIKATIONEN

Architektur neues Zürich, Braun Publishing, Berlin 2008.

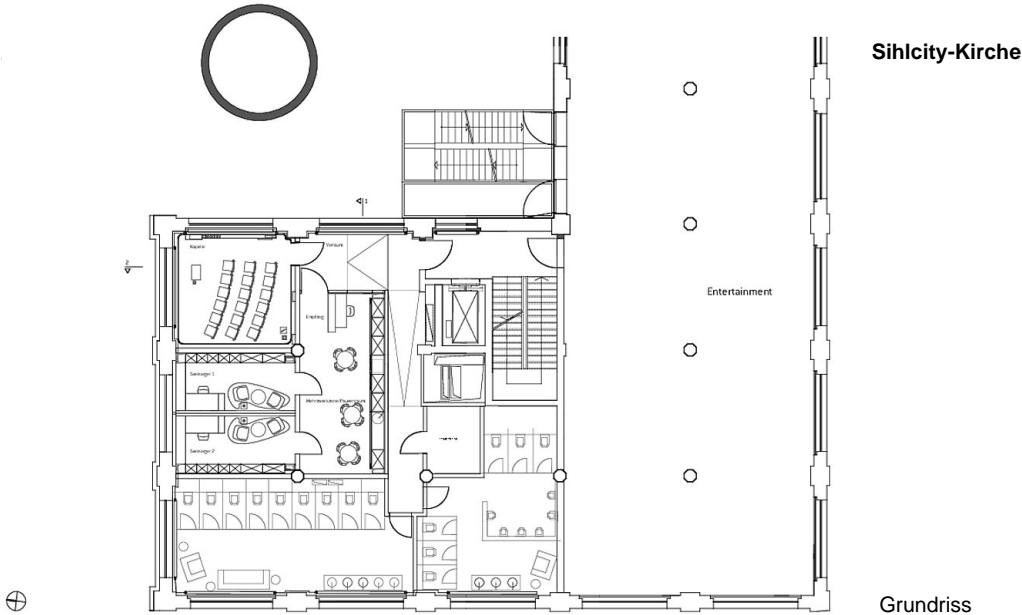
best architects 08, zinnobergruen, Düsseldorf 2007.

AUSZEICHNUNGEN

2008 Best Architects 08, Auszeichnung



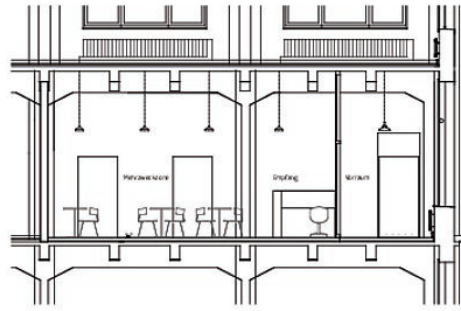
© Niklaus Spoerri



Sihlcity-Kirche

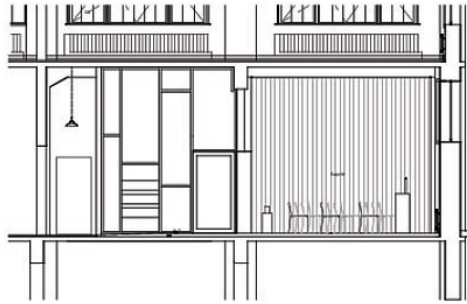
Grundriss

> SCHNITT 1

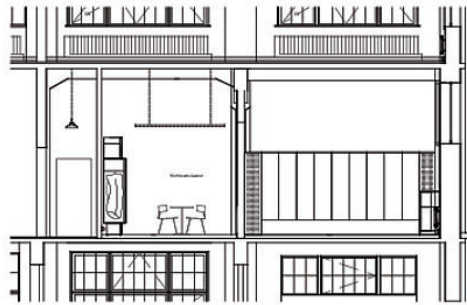


Sihlcity-Kirche

> SCHNITT 2



> SCHNITT 3



Schnitte