



© Manfred Seidl

Haus Eißergasse

Eißergasse 1-3
1130 Wien, Österreich

ARCHITEKTUR
Albertoni & Winterstein

TRAGWERKSPLANUNG
Peter Schedl

FERTIGSTELLUNG
2008

SAMMLUNG
Architekturzentrum Wien

PUBLIKATIONSdatum
21. Dezember 2008



Die vorhandene Substanz eines Biedermeierhauses in Wien-Hietzing sollte im Zuge einer Revitalisierung in seiner Charakteristik erhalten bleiben, ohne dass die neuen Maßnahmen als pseudobiedermeierliche Camouflage unscheinbar blieben. Der Bestand wurde durch weitläufige, fließende Raumfolgen funktional umstrukturiert, „die Wunden aus den 1950er Jahren wurden geschlossen, die Maßnahmen in diesem Bereich der Historie untergeordnet“, berichten die Architekten. Das Dach des Bestands wurde an der Straßenseite bewahrt, um es gartenseitig „wie ein Augenlied“ zu heben.

Der Zubau (Mischkonstruktion) markiert die Straßenecke, in dunkler Bronze gehalten und mit flaschengrün gefärbtem Glas. Der Zubau „erzählt vom Eck in allen Richtungen: vom horizontalen Eck, von der vertikal gegliederten Eckstruktur“, darüber vom fliegenden Eck: innen frisches Weiß und außen Bronze, elegant und „beschwingt“. (Gabriele Kaiser nach einem Text der Architekten)



© Manfred Seidl



© Albertoni & Winterstein



© Manfred Seidl

Haus Eißbergasse

DATENBLATT

Architektur: Albertoni & Winterstein (Alberto Bach, Toni Ulbel, Werner Winterstein)

Mitarbeit Architektur: Brückmann, Kosari

Tragwerksplanung: Peter Schedl

Bauphysik: Walter Prause

Fotografie: Manfred Seidl

Büro Rosinak

Funktion: Wohnbauten

Planung: 2006

Ausführung: 2007 - 2008

Grundstücksfläche: 1.190 m²

Nutzfläche: 994 m²

Bebaute Fläche: 582 m²

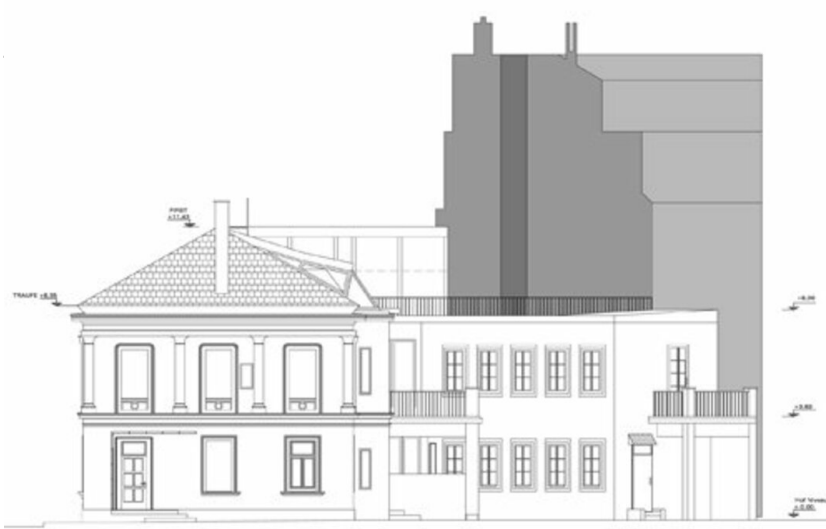
AUSFÜHRENDE FIRMEN:

Leitzinger, Erge, Winter, Tammusino, Trend-Holz, Pichler, Partl



© Manfred Seidl

Haus Eißbergasse



Ansicht