



© David Schreyer

Dass Parkgaragen ein Gegenstand von architektonischem Ausdruck sein können, ja sein sollten, ist hinlänglich bekannt. Doch allzu oft wird unter dem Hinweis darauf, dass in diesem Infrastrukturbauwerk ja eh nur Autos abgestellt werden, darauf verzichtet, diese Bauaufgabe auch architektonisch zu lösen. Anders die Voest Alpine AG: sie hat 2006 für die Errichtung einer Parkgarage einen Wettbewerb ausgelobt, den x architekten für sich entscheiden konnten. Der (naheliegenderweise in Stahl) errichtete Bau korrespondiert in seinen Dimensionen mit den angrenzenden, bemerkenswerten Sichtziegelhallen, die teilweise in den 1940er Jahren nach Plänen von Alexander Popp errichtet wurden. Das Parkhaus, das im Westen durch eine zarten Steg mit einem Verwaltungsgebäude der Voest verbunden ist, verfügt über ein hohes offenes Basisgeschoss und vier gestapelten Parkierungsebenen, die von einer signifikant gefalteten Gebäudehülle, die im Westen auf Einfahrtsniveau in eine Vordach ausläuft, umfassen werden. An der Südseite offen, an der Westseite zur Gänze geschlossen – ist für differenzierte Belichtung und ausreichende Durchlüftung gesorgt. (Text: Gabriele Kaiser)

## Voest Alpine Parkgarage

Zentralstraße  
4020 Linz, Österreich

ARCHITEKTUR

**X ARCHITEKTEN**

BAUHERRSCHAFT

**Voest-Alpine Stahl Linz GmbH**

TRAGWERKSPLANUNG

**WPLUS Zivilingenieure**

FERTIGSTELLUNG

**2008**

SAMMLUNG

**Architekturzentrum Wien**

PUBLIKATIONSdatum

**1. Februar 2009**



© David Schreyer



© David Schreyer



© David Schreyer

**Voest Alpine Parkgarage**

## DATENBLATT

Architektur: X ARCHITEKTEN (David Birgmann, Rainer Kasik, Bettina Brunner, Lorenz Prommegger, Max Nimberger)

Bauherrschaft: Voest-Alpine Stahl Linz GmbH

Tragwerksplanung: WPLUS Zivilingenieure

Fotografie: David Schreyer

Funktion: Verkehr

Wettbewerb: 2006

Planung: 2007

Ausführung: 2007 - 2008

Grundstücksfläche: 5.000 m<sup>2</sup>

Nutzfläche: 20.700 m<sup>2</sup>

Bebaute Fläche: 4.350 m<sup>2</sup>

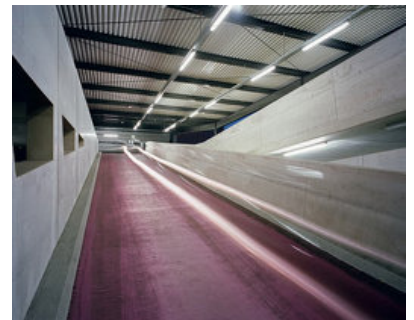
Umbauter Raum: 70.000 m<sup>3</sup>



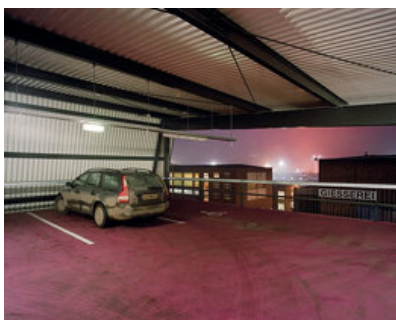
© David Schreyer



© David Schreyer

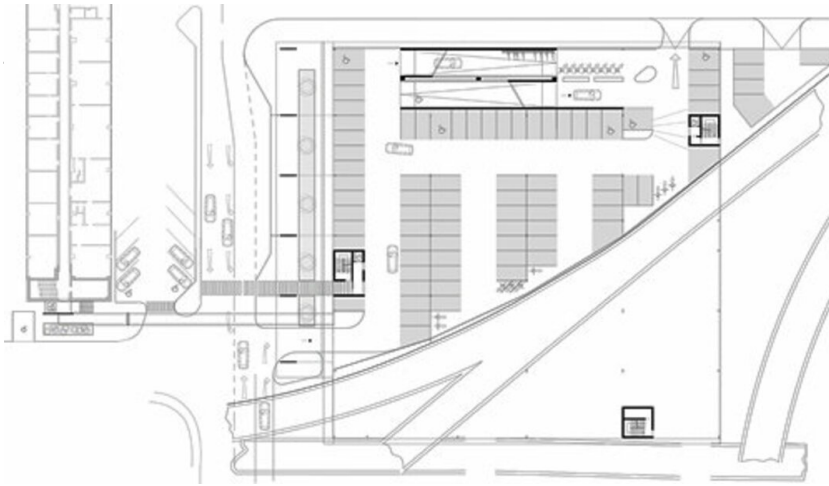


© David Schreyer

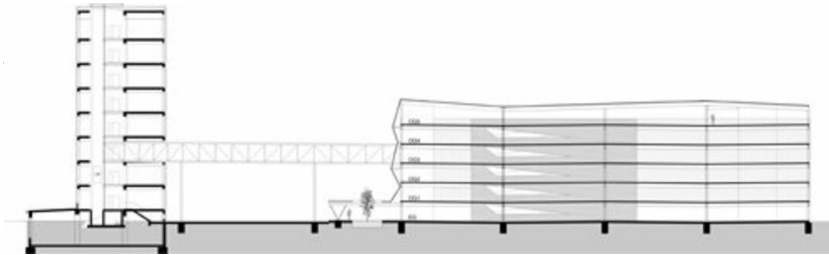


© David Schreyer

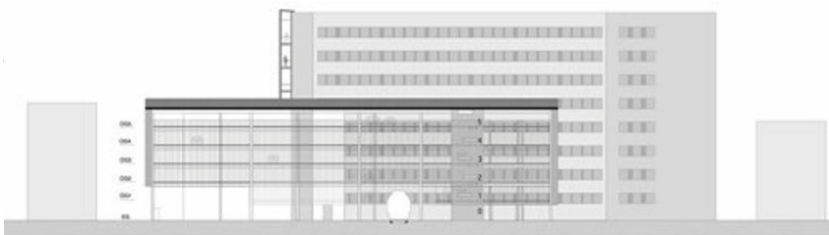
Voest Alpine Parkgarage



Grundriss



Schnitt



Ansicht Ost



Ansicht Süd



Ansicht West



Ansicht Nord

Ansichten