



© Paul Ott

Am Fuße des Hausbergs der Spittaller - dem Goldeck - ist das neue Sport- und Erlebnisbad „drautalperle“ entstanden. Ein monolithischer Quader mit Fassadenöffnungen, die im Wasser aufsteigenden Sauerstoffperlen nachempfunden sind, ist neuer Identifikationspunkt und Landmark der Kärntner Gemeinde. Die texturale Gestaltung der Außenhülle erscheint in schlichter Eleganz - unterstützt durch die einheitlich weiße Farbgebung.

Der Innenraum bietet spektakuläre Ausblicke auf die Bergszenerie, das Drautal und die Drauaue. Licht und Schatten schaffen ein lebendiges Spiel der Oberflächen. Großer Wert wurde auf eine offene Atmosphäre sowie auf die Helligkeit der Gesamtanlage gelegt. Die Räume werden mit Licht durchflutet, etwa 700 m<sup>2</sup> des Baus sind reine Glasfläche. Innovative Kunstlichttechnik ergänzt die natürliche Beleuchtung. Dies erzeugt unterschiedliche Raumstimmungen, die auch an nebligen Wintertagen zum Baden einladen. Das komplett barrierefreie Hallenbad besitzt neben Sport- und Erlebnisschwimmbereichen ein großzügiges Wellness-Areal. Zusätzliches Highlight ist eine 65 Meter lange „Black-Hole“-Wasserrutsche. (Text: Architekt)

## drautalperle

Am Bahndamm 14  
9800 Spittal an der Drau, Österreich

ARCHITEKTUR  
**MHM architects**

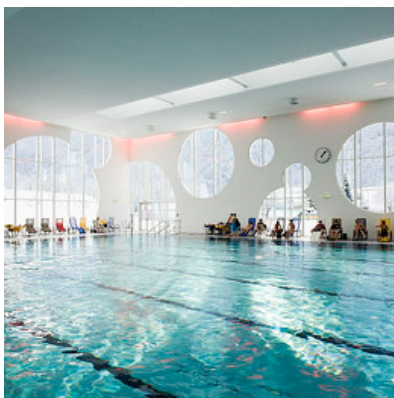
BAUHERRSCHAFT  
**Stadtgemeinde Spittal an der Drau**

TRAGWERKSPLANUNG  
**Gerolf Urban**

FERTIGSTELLUNG  
**2008**

SAMMLUNG  
**Architektur Haus Kärnten**

PUBLIKATIONSdatum  
**3. März 2009**



© Paul Ott



© Paul Ott



© Paul Ott

DATENBLATT

Architektur: MHM architects

Mitarbeit Architektur: Sebastian Haselsteiner, Matthias Molzbichler, Ernst Tötzl

Bauherrschaft: Stadtgemeinde Spittal an der Drau

Tragwerksplanung: Gerolf Urban

Bauphysik: Dr. Pfeiler GmbH

Haustechnik / Elektro: Staudacher Elektroplanung

Fotografie: Paul Ott

Bädertechnik - HSB Hinke Schwimmbad - 4870 Vöcklamarkt

Funktion: Sport, Freizeit und Erholung

Wettbewerb: 2006

Planung: 2006 - 2008

Ausführung: 2007 - 2008

Eröffnung: 2008

Grundstücksfläche: 21.200 m<sup>2</sup>

Bruttogeschossfläche: 8.790 m<sup>2</sup>

Bebaute Fläche: 4.200 m<sup>2</sup>

Umbauter Raum: 40.075 m<sup>3</sup>

AUSFÜHRENDE FIRMEN:

TOTALUNTERNEHMER:

STRABAG AG (1220 Wien, Donau-City-Straße 9)



© Paul Ott



© Paul Ott



© Paul Ott

drautalperle



© Paul Ott

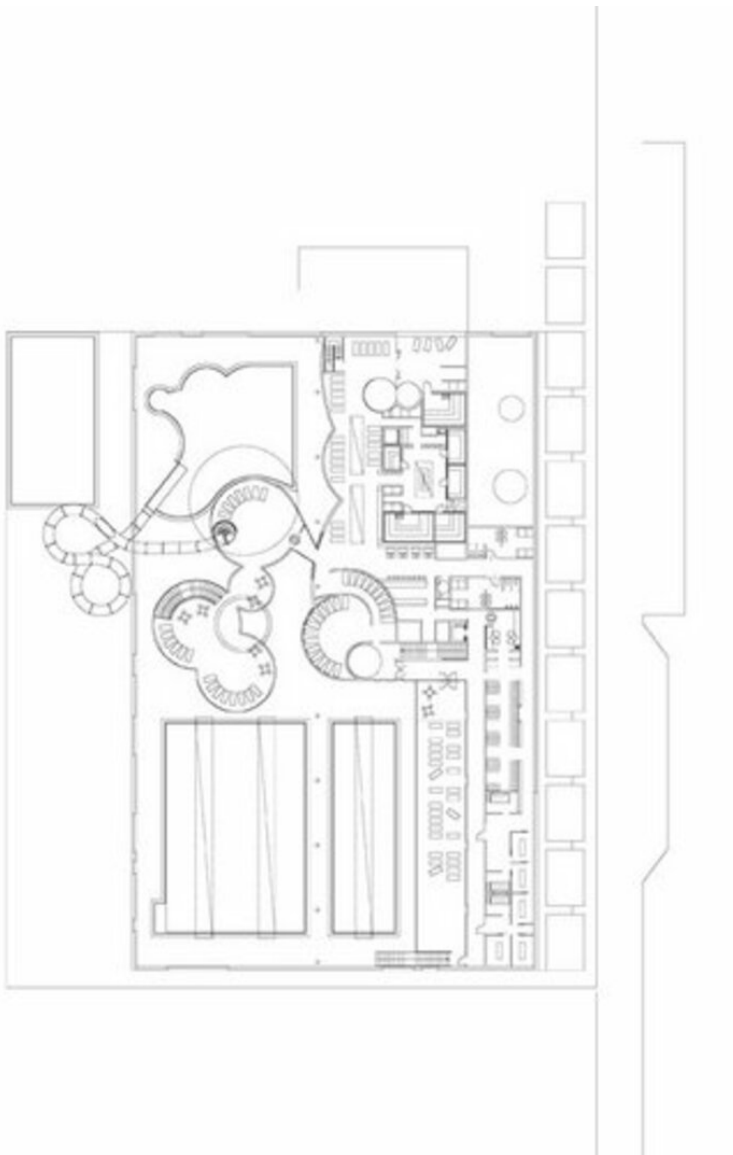


drautalperle

Schnitt 2



Schnitt 1

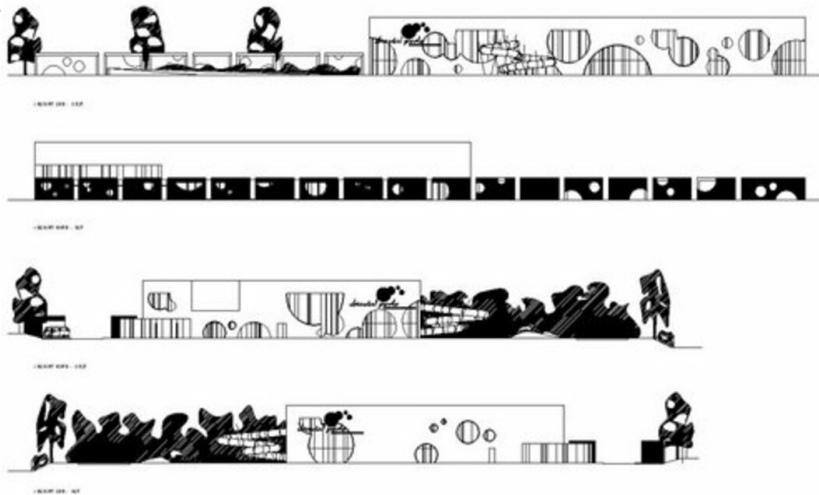


Grundriss OG

drautalperle



Grundriss EG



Ansichten