

Büro Daniel Fügenschuh

Höttinger Auffahrt 11
6020 Innsbruck, Österreich



© Christian Flatscher

„Büro unter dem Garten“

Das alte Büro – als Teil der eigenen Wohnung in der ebenfalls von Daniel Fügenschuh für sich und drei weitere Parteien transformierten Stadtvilla in der Sonnenstraße (s. eigener Eintrag) – war zu klein geworden, als Alternative bot sich ein Neubau im Garten an. Um den Hausbewohnern die Aussicht und den vorgelagerten Grünraum maximal zu erhalten, entstand die Idee, das Büro in das Gelände einzugraben – realisierbar auch aufgrund der Lage des Grundstücks an einer Hangkante.

Unter der unberührt erscheinenden Wiese – nur ein Lichtband und eine schmale Treppe weisen auf eine darunter liegende Bebauung – wurde ein großzügiges Einraumbüro mit Galerie realisiert, unter dem auch noch eine Garage Platz fand. Straßenseitig, an der Höttinger Auffahrt, fügt sich der Bau fast nahtlos in die Stützmauer und gräbt sich mit einer der Hangneigung folgenden Dachschräge nach hinten in den Hang.

Die Südfassade ist komplett verglast, im Norden führt das in den Garten geschnittene Lichtband zusätzlich Tageslicht in den bis zu 6 m hohen Großraum. Hohldielen aus Beton ermöglichen es, den Großraum bei einer Spannweite von mehr als 10 m stützenfrei zu überbrücken und nehmen alle notwendigen Leitungen und Rohre auf. Beton, Lärchenholz, Glas und Stahl prägen als Materialien den Innenraum des Büroneubaus, der Passivhausstandard erfüllt.

Hänge zu durchlöchern, ist in Innsbruck ein lange und viel diskutiertes Thema. Dass mit sensiblen Eingriffen in den Hang neue, qualitätvolle Räume entstehen können, zeigt dieses „Büro unter dem Garten“ von Daniel Fügenschuh. (Text: Claudia Wedekind)

aut. architektur und tirol, 25.06.2009

WEITERE TEXTE

Die glatte Haut rauhen Betons, Liesbeth Waechter-Böhm, Spectrum, 17.07.2009

SAMMLUNG

aut. architektur und tirol

ARCHITEKTIN

Architekt Daniel Fügenschuh ZT GmbH

BAUHERRIN

Daniel Fügenschuh

STATIK

Alfred R. Brunensteiner

FUNKTION

Büro und Verwaltung

PLANUNG

2006 - 2008

AUSFÜHRUNG

2008

WEITERE KONSULENTINNEN

Elektro: Elektro Haim

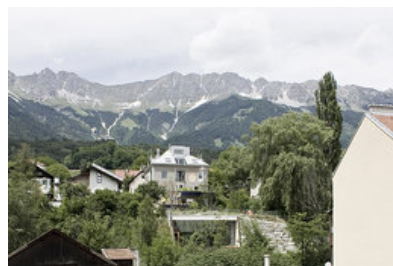
Lüftung: Drexel+Weiss

Licht: Halotech Lichtfabrik, Innsbruck

Aufgrund der Bildrechte kann es zu Unterschieden zwischen der HTML- und der Printversion kommen.



© Christian Flatscher



© Christian Flatscher



© Christian Flatscher

Büro Daniel Fügenschuh



© Christian Flatscher



© Christian Flatscher

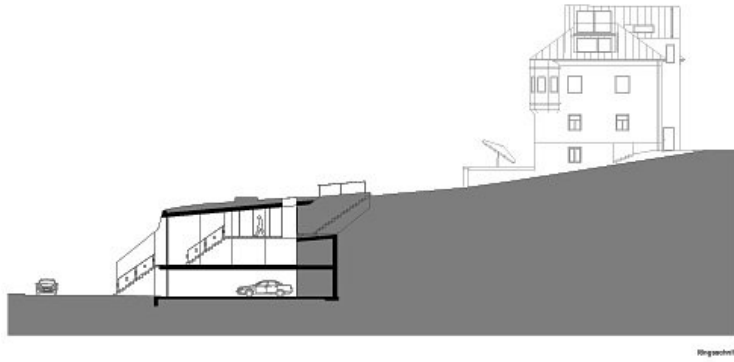


© Christian Flatscher

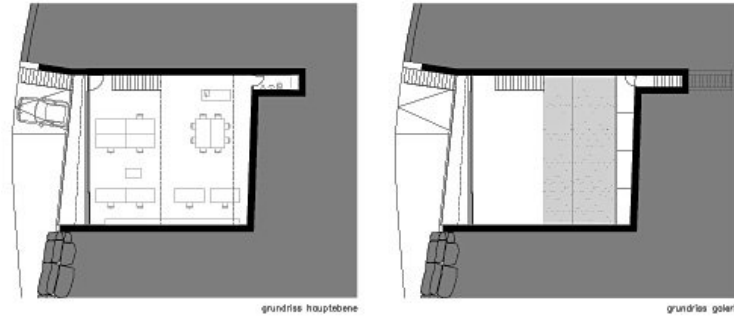


© Daniel Fügenschuh

Büro Daniel Fügenschuh



längsschnitt



grundriss hauptebene

grundriss galerie

© Daniel Fügenschuh

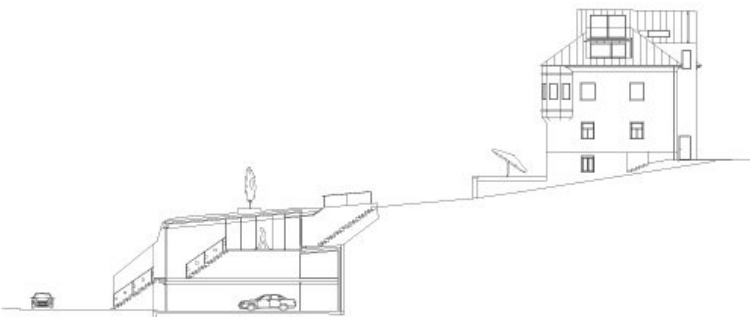
Längsschnitt, Grundrisse



ansicht süd

© Daniel Fügenschuh

Südansicht



© Daniel Fügenschuh

Längsschnitt