



© Roland Krauss

Wohnhaus Rosenauerstraße

Rosenauerstraße 8+10
4040 Linz, Österreich

ARCHITEKTUR
PPAG

BAUHERRSCHAFT
SWIETELSKY

FERTIGSTELLUNG
2008

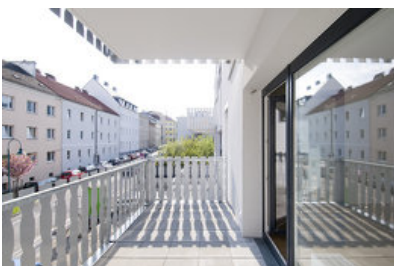
SAMMLUNG
afo architekturforum oberösterreich

PUBLIKATIONSdatum
11. März 2009

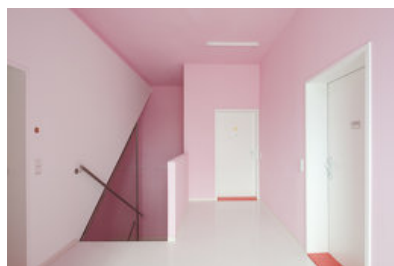
Das Wohnhaus in der Rosenauerstrasse 8+10 in Linz positioniert sich im städtischen Raum an der Trennlinie von dichter Zentrumsbebauung und aufgelockerter Villenarchitektur und vernäht hier, was sich nicht ausschließen muss: die Qualitäten eines Eigenheimes mit denen der Stadt.

17 Wohnungen verknoten sich räumlich ineinander zu einem kompakt-komplexen Ganzen. Es entsteht eine Bandbreite von Wohnungstypen: von großzügigen loftartigen Penthousewohnungen bis hin zum erdgeschossigen Gartenbungalow, von der Maisonette bis zur gemütlichen Garçonnere. Jeder Wohnung ist ein eigener Freiraum in Form von Garten, Terrasse oder Balkon zugewiesen.

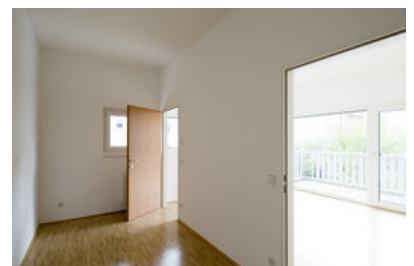
Moderner, hochcharakteristischer Wohnraum wird geschaffen, der die Individualität des heutigen Bewohners widerspiegelt. (Text: Architekten)



© Roland Krauss



© Roland Krauss



© Roland Krauss

Wohnhaus Rosenauerstraße

DATENBLATT

Architektur: PPAG (Anna Popelka, Georg Poduschka)

Mitarbeit Architektur: Cornelia Schluricke

Silke Fischer

Corinna Toell

Bauherrschaft: SWIETELSKY

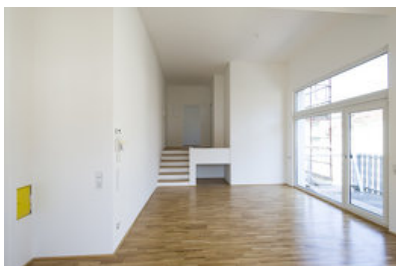
Fotografie: Roland Krauss

Funktion: Wohnbauten

Ausführung: 2006 - 2008

AUSFÜHRENDE FIRMEN:

C. Peters Baugesellschaft mbH & Co KG, Linz



© Roland Krauss