



© Klaura Partner

Nach langem Bemühen ist es der kleinen Marktgemeinde gelungen, ein vom Verfall bedrohtes Haus mitten im Ort zu kaufen und einen Bauplatz für ein neues Amtshaus zu finden. Die Planung des Neubaus ging aus einem Gutachterverfahren hervor. Fassade und Steildach fügen sich ins Platzbild ein – die moderate Gestaltung war das Äußerste, was in dem ländlich geprägten Umfeld integrierbar schien. Zur Talseite war mehr möglich, da wandelt sich der Bau in eine innen und außen fein durchgebildete Holzstruktur, zeigt sich die Dachschräge als Sonnen-Lichtfänger für das nordseitige, zum Platz orientierte Stiegenhaus. Der geradezu festliche Aufgang zu den Amträumen und der Marktplatz sind durch das große Fenster in eine intensive, wechselseitige Beziehung gebracht. (Text: Otto Kapfinger)

## Amtshaus Metnitz

Marktplatz 4  
9363 Metnitz, Österreich

ARCHITEKTUR  
**Klaura Partner**

BAUHERRSCHAFT  
**Marktgemeinde Metnitz**

TRAGWERKSPLANUNG  
**Franz Karisch**

FERTIGSTELLUNG  
**2001**

SAMMLUNG  
**Architektur Haus Kärnten**

PUBLIKATIONSdatum  
**14. Oktober 2009**



© Klaura Partner



© Klaura Partner



© Klaura Partner

## Amtshaus Metnitz

### DATENBLATT

Architektur: Klaura Partner (Markus Klaura, Dietmar Kaden)

Bauherrschaft: Marktgemeinde Metnitz

Tragwerksplanung: Franz Karisch

Funktion: Büro und Verwaltung

Wettbewerb: 1995

Planung: 1995

Ausführung: 2000 - 2001

Grundstücksfläche: 2.000 m<sup>2</sup>

Nutzfläche: 600 m<sup>2</sup>

### AUSFÜHRENDE FIRMEN:

Holzbauwerke Ing. E. Roth Ges.m.b.H., Feldkirchen

### PUBLIKATIONEN

Kärntner Woche, 3.-9. Oktober 2001

In nextroom dokumentiert:

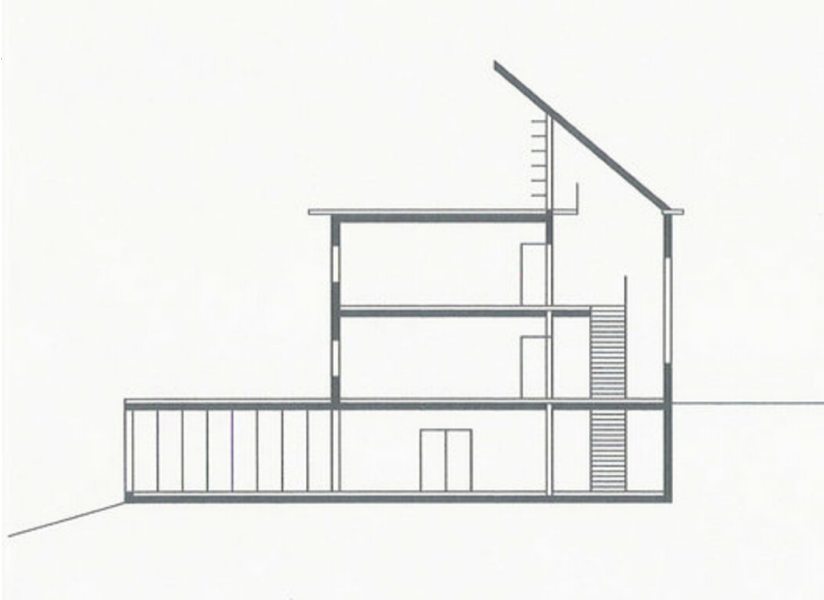
Otto Kapfinger: Neue Architektur in Kärnten / Nova arhitektura na Koroskem, Hrsg.

Architektur Haus Kärnten, Verlag Anton Pustet, Salzburg 2005.

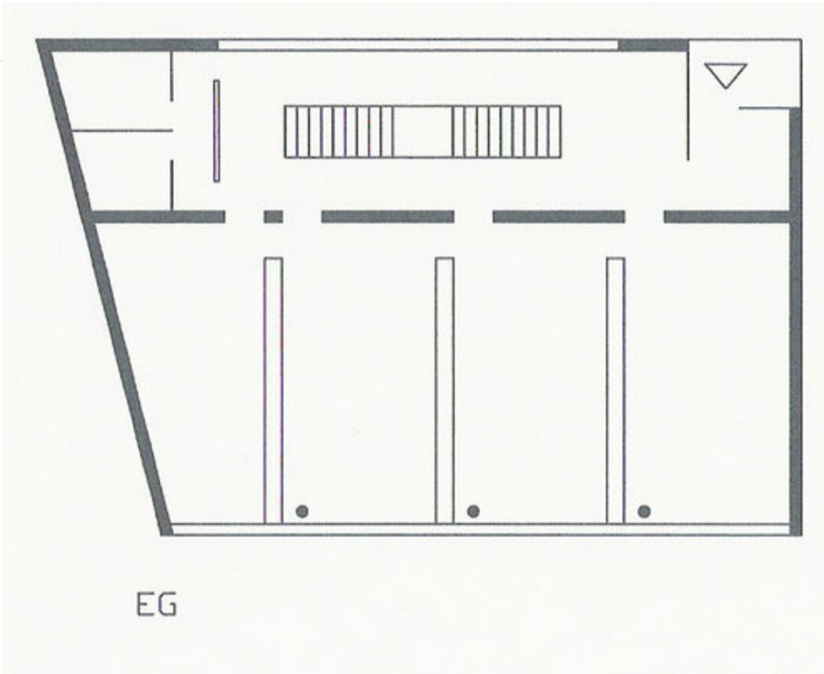
### AUSZEICHNUNGEN

Holzbaupreis Kärnten 2001, Preisträger

Amtshaus Metnitz



Schnitt



EG

Grundriss EG